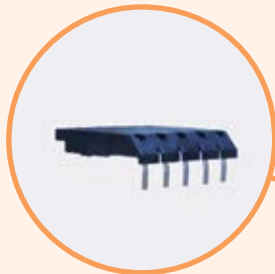


# Minijturni, motorski, pomoćni sklopnici i bimetalni zaštitni releji

## Prednosti



→ Minijturni CEC kontaktori imaju mogućnost montaže na štampanu ploču sa posebnim priključnim modulom.



→ Sklopnici CEI serije sa mehaničkom blokadom - rješenja za reverziranje motora ili implementaciju šema zvijezda trokut.



→ Posebna utičnica za filtere buke RC



→ Mehaničko kačenje osigurava montažu pomoćnih kontakata



→ Dodatno vrijeme odgode ukoliko se relej montira na stranu sklopnika



→ Montaža pomoćnog bloka sa prednje strane



→ Releji za zaštitu od preopterećenja (bimetal)

Minijaturni sklopnik CE, CAE, CEI7

Upotreba:

Minijaturni sklopnici se upotrebljavaju za daljinsko upravljanje i zaštitu (zajedno sa prekostrujnim relejima) električnih motora i drugih električnih potrošača nazivne snage do 7,5kW (kod 400V AC3 kategorije).

Glavna prednosti:

- AC-3 kategorija upotrebe do 16A.
- MAC i DC sklopnici su iste veličine, što omogućava lakše i fleksibilnije projektiranje i montažu.
- Nazivni napon izolacije 690V.
- Znatno manja potrošnja i zagrijavanje omogućava direktnu kompatibilnost sa elektronskim upravljačkim sistemima
- Kompletna linija dodataka, kompaktna izrada omogućava brzu montažu.
- Gušenje udarnog napona (kao opcija)
- Zaštita od direktnog dodira sa čeone strane IP20
- Upravljački naponi 24VAC, 48VAC, 110VAC, 230VAC, 400VAC



**Minijaturni sklopnik CE07, 16 A (AC1), 7A, 3 kW (AC3)\***

tip	šifra	shema veza	težina [g]	pakiranje [kom]
CE07.10-24V-50/60Hz	004641020		130	1
CE07.10-48V-50/60Hz	004641021			
CE07.10-110V-50/60Hz	004641022			
CE07.10-230V-50/60Hz	004641023			
CE07.10-400V-50/60Hz	004641024		130	1
CE07.01-24V-50/60Hz	004641010			
CE07.01-48V-50/60Hz	004641011			
CE07.01-110V-50/60Hz	004641012			
CE07.01-230V-50/60Hz	004641013			
CE07.01-400V-50/60Hz	004641014			



**Minijaturni pomoćni sklopnik CAE0; 6A (AC15, 230V)**

tip	šifra	shema veza	težina [g]	pakiranje [kom]
CAE04.22-230V-50/60Hz	004641343		180	1
CAE04.22-24V-50/60Hz	004641340			
CAE04.31-230V-50/60Hz	004641363			
CAE04.31-24V-50/60Hz	004641360			
CAE04.13-230V-50/60Hz	004641353			
CAE04.13-24V-50/60Hz	004641350			
CAE04.40-230V-50/60Hz	004641383			
CAE04.40-24V-50/60Hz	004641380			

**Kombinacija minijaturnih sklopnika za reverziranje i preklapanje sa mehaničkom blokadom CEI17.10, 3,5A (AC3)**

tip	šifra	shema veza	težina [g]	pakiranje [kom]
CEI7.10-24V-50/60Hz	004641620		250	1
CEI7.10-48V-50/60Hz	004641621			
CEI7.10-110V-50/60Hz	004641622			
CEI7.10-230V-50/60Hz	004641623			
CEI7.10-400V-50/60Hz	004641624			

**Kombinacija minijaturnih sklopnika za reverziranje i preklapanje sa mehaničkom blokadom CEI17.01, 3,5A (AC3)**

tip	šifra	shema veza	težina [g]	pakiranje [kom]
CEI7.01-24V-50/60Hz	004641610		250	1
CEI7.01-48V-50/60Hz	004641611			
CEI7.01-110V-50/60Hz	004641612			
CEI7.01-230V-50/60Hz	004641613			
CEI7.01-400V-50/60Hz	004641614			


**Ograničavač prenapona**

tip	šifra	napon svitka	za upotrebu s	težina [g]	pakiranje [kom]
RCE01	004641701	24-48 VAC	CE07, CEI07	14	1
RCE06	004641702	110-220 VAC	CE07, CEI07	14	1
RCE10	004641703	380-400 VAC	CE07, CEI07	14	1

## Minijaturni sklopnik CEC

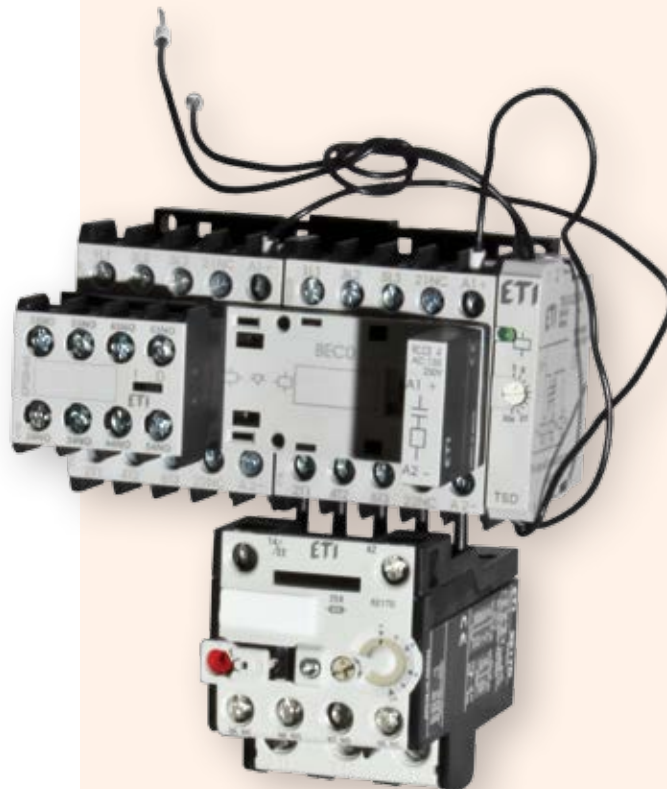
### Upotreba:

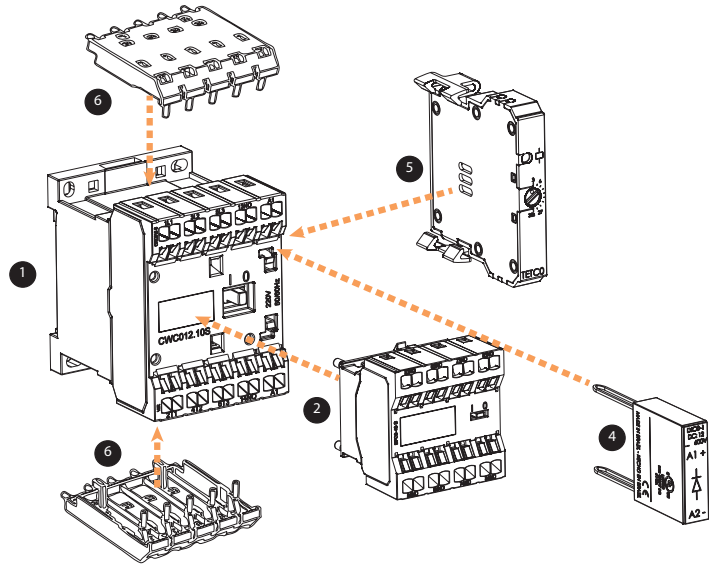
Minijaturni sklopnici se upotrebljavaju za daljinsko upravljanje i zaštitu (zajedno sa prekostrujnim relejima) električnih motora i drugih električnih potrošača nazivne snage do 7,5kW (kod 400V AC3 kategorije).

### Glavna prednosti:

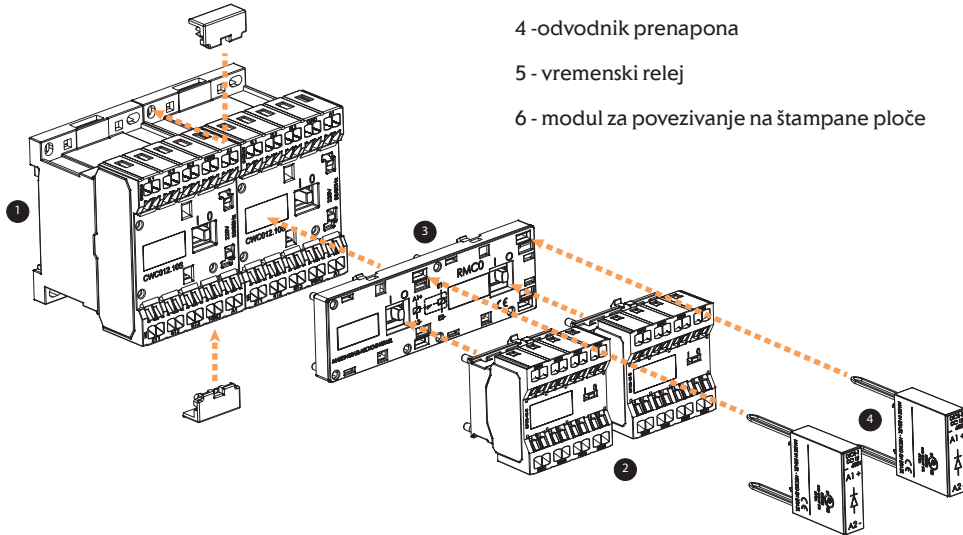
- AC-3 kategorija upotrebe do 16A.
- MAC i DC sklopnici su iste veličine, što omogućava lakše i fleksibilnije projektiranje i montažu.
- Nazivni napon izolacije 690V.
- Znatno manja potrošnja i zagrijavanje omogućava direktnu kompatibilnost sa elektronskim upravljačkim sistemima
- Kompletna linija dodataka, kompaktna izrada omogućava brzu montažu.
- Gušenje udarnog napona (kao opcija)
- Zaštita od direktnog dodira sa čelone strane IP20
- Upravljački naponi 24VAC, 48VAC, 110VAC, 230VAC, 400VAC

### Primjer CEC konfiguracije:





- 1 - minijturni sklopnik
- 2 - blok pomoćnih kontakata
- 3 - mehanička blokada
- 4 - odvodnik prenapona
- 5 - vremenski relej
- 6 - modul za povezivanje na štampane ploče





**Minijaturni motorski sklopnik CEC07; 18A(AC1); 7A,3kW(AC3 400V)**

tip	šifra	shema veza	težina [g]	pakiranje [kom]
CEC07.10-24V-50/60Hz	004641050		180	1
CEC07.10-42V-50/60Hz	004641051			
CEC07.10-48V-50/60Hz	004641052			
CEC07.10-110V-50/60Hz	004641053			
CEC07.10-230V-50/60Hz	004641054			
CEC07.10-400V-50/60Hz	004641055			
CEC07.10-24VDC	004641100			
CEC07.10-48VDC	004641130			
CEC07.10-110VDC	004641131			
CEC07.10-220VDC	004641132			
CEC07.01-24V-50/60Hz	004641056		180	1
CEC07.01-42V-50/60Hz	004641057			
CEC07.01-48V-50/60Hz	004641058			
CEC07.01-110V-50/60Hz	004641059			
CEC07.01-230V-50/60Hz	004641060			
CEC07.01-400V-50/60Hz	004641061			
CEC07.01-24VDC	004641101			
CEC07.01-48VDC	004641133			
CEC07.01-110VDC	004641134			
CEC07.01-220VDC	004641135			



**Minijaturni motorski sklopnik CEC09; 20A(AC1); 9A,4kW(AC3, 400V)**

tip	šifra	shema veza	težina [g]	pakiranje [kom]
CEC09.10-24V-50/60Hz	004641062		180	1
CEC09.10-42V-50/60Hz	004641063			
CEC09.10-48V-50/60Hz	004641064			
CEC09.10-110V-50/60Hz	004641065			
CEC09.10-230V-50/60Hz	004641066			
CEC09.10-400V-50/60Hz	004641067			
CEC09.10-24VDC	004641102			
CEC09.10-48VDC	004641136			
CEC09.10-110VDC	004641137			
CEC09.10-220VDC	004641138			
CEC09.01-24V-50/60Hz	004641068		180	1
CEC09.01-42V-50/60Hz	004641069			
CEC09.01-48V-50/60Hz	004641070			
CEC09.01-110V-50/60Hz	004641071			
CEC09.01-230V-50/60Hz	004641072			
CEC09.01-400V-50/60Hz	004641073			
CEC09.01-24VDC	004641103			
CEC09.01-48VDC	004641139			
CEC09.01-110VDC	004641140			
CEC09.01-220VDC	004641141			

**Minijaturni motorski sklopnik CEC012; 22A(AC1); 12A,5,5kW(AC3 400V)**

tip	šifra	shema veza	težina [g]	pakiranje [kom]	
CEC012.10-24V-50/60Hz	004641074		180	1	
CEC012.10-42V-50/60Hz	004641075				
CEC012.10-48V-50/60Hz	004641076				
CEC012.10-110V-50/60Hz	004641077				
CEC012.10-230V-50/60Hz	004641078				
CEC012.10-400V-50/60Hz	004641079				
CEC012.10-24VDC	004641104				218
CEC012.10-48VDC	004641142				
CEC012.10-110VDC	004641143				
CEC012.10-220VDC	004641144				
CEC012.01-24V-50/60Hz	004641080	180	1		
CEC012.01-42V-50/60Hz	004641081				
CEC012.01-48V-50/60Hz	004641082				
CEC012.01-110V-50/60Hz	004641083				
CEC012.01-230V-50/60Hz	004641084				
CEC012.01-400V-50/60Hz	004641085				
CEC012.01-24VDC	004641105			218	1
CEC012.01-48VDC	004641145				
CEC012.01-110VDC	004641146				
CEC012.01-220VDC	004641147				


**Minijaturni motorski sklopnik CEC016; 22A(AC1); 16A,7,5kW(AC3 400V)**

tip	šifra	shema veza	težina [g]	pakiranje [kom]	
CEC016.10-24V-50/60Hz	004641086		180	1	
CEC016.10-42V-50/60Hz	004641087				
CEC016.10-48V-50/60Hz	004641088				
CEC016.10-110V-50/60Hz	004641089				
CEC016.10-230V-50/60Hz	004641090				
CEC016.10-400V-50/60Hz	004641091				
CEC016.10-24VDC	004641106				218
CEC016.10-48VDC	004641148				
CEC016.10-110VDC	004641149				
CEC016.10-220VDC	004641150				
CEC016.01-24V-50/60Hz	004641092	180	1		
CEC016.01-42V-50/60Hz	004641093				
CEC016.01-48V-50/60Hz	004641094				
CEC016.01-110V-50/60Hz	004641095				
CEC016.01-230V-50/60Hz	004641096				
CEC016.01-400V-50/60Hz	004641097				
CEC016.01-24VDC	004641107			218	1
CEC016.01-48VDC	004641151				
CEC016.01-110VDC	004641152				
CEC016.01-220VDC	004641153				




**Minijaturni pomoćni sklopnik CECA0; 10A (AC15, 230V)**

tip	šifra	shema veza	težina [g]	pakiranje [kom]
CECA0.22-24V-50/60Hz	004641160		180	1
CECA0.22-230V-50/60Hz	004642390			
CECA0.31-24V-50/60Hz	004641161			
CECA0.31-230V-50/60Hz	004642391			
CECA0.13-24V-50/60Hz	004641162			
CECA0.13-230V-50/60Hz	004642392			
CECA0.40-24V-50/60Hz	004641163			
CECA0.40-230V-50/60Hz	004642393			
CECA0.04-24V-50/60Hz	004641164			
CECA0.04-230V-50/60Hz	004642394			
CECA0.22-24VDC	004646010		218	1
CECA0.22-220VDC	004641170			
CECA0.31-24VDC	004646011			
CECA0.31-220VDC	004641171			
CECA0.13-24VDC	004646012			
CECA0.13-220VDC	004641172			
CECA0.40-24VDC	004646013			
CECA0.40-220VDC	004641173			
CECA0.04-24VDC	004646014			
CECA0.04-220VDC	004641174			


**Četveropolni minijaturni sklopnik**

tip	šifra	shema veza	težina [g]	pakiranje [kom]
CEC07.4P-230V-50/60Hz	004641200		180	1
CEC09.4P-230V-50/60Hz	004641201			
CEC012.4P-230V-50/60Hz	004641202			
CEC016.4P-230V-50/60Hz	004641203			
CEC07.4P-24VDC	004641210			
CEC09.4P-24VDC	004641211			
CEC012.4P-24VDC	004641212		180	1
CEC016.4P-24VDC	004641213			
CEC07.PR-230V-50/60Hz	004641204			
CEC09.PR-230V-50/60Hz	004641205			
CEC012.PR-230V-50/60Hz	004641206			
CEC016.PR-230V-50/60Hz	004641207			
CEC07.PR-24V-DC	004641214		180	1
CEC09.PR-24V-DC	004641215			
CEC012.PR-24V-DC	004641216			
CEC016.PR-24V-DC	004641217			



**Ograničavač prenapona**

tip	šifra	napon	shema veza	težina [g]	pakiranje [kom]
RCCE-1	004641720	12-24V 50/60Hz		6	1
RCCE-2	004641721	24-48V 50/60Hz			
RCCE-3	004641722	48-127V 50/60Hz			
RCCE-4	004641723	127-250V 50/60Hz			
RCCE-5	004641724	250-380V 50/60Hz			
RCCE-6	004641725	380-510V 50/60Hz			
VRCE-1	004641726	12-48V AC/12-60V DC		6	1
VRCE-2	004641727	50-127V AC/60-180V DC			
VRCE-3	004641728	130-275V AC/180-300V DC			
VRCE-4	004641729	277-380V AC/300-510V DC			
VRCE-5	004641730	400-510V AC			
DICE-1	004641731	12-600V DC		6	1


**Mehanička blokada**

tip	šifra	težina [g]	pakiranje [kom]
BECO	004643603	15	1

Za upotrebu sa CEC


**Modul za povezivanje na štampane ploče**

tip	šifra	težina [g]	pakiranje [kom]
CECO	004642720	126	1

Za upotrebu sa CEC


**Bimetalni zaštitni relej RE17D**

tip	šifra	opseg namještanja struje [A]	za upotrebu s	težina [g]	pakiranje [kom]
RE17D-0,4	004641400	0,28-0,4	CEC07 – CEC016	150	1
RE17D-0,63	004641401	0,4-0,63			
RE17D-0,8	004641402	0,56-0,8			
RE17D-1,2	004641403	0,8-1,2			
RE17D-1,8	004641404	1,2-1,8			
RE17D-2,8	004641405	1,8-2,8			
RE17D-4,0	004641406	2,8-4,0			
RE17D-6,3	004641407	4-6,3			
RE17D-8,0	004641408	5,6-8			
RE17D-10	004641409	7-10			
RE17D-12,5	004641410	8-12,5			
RE17D-15	004641411	10-15			
RE17D-17	004641412	15-17			





EFC0



EFCA



EFC4



Primjer upotrebe EFC0 i RCCE

Blok pomoćnih kontakata								
tip	šifra	shema veza	za upotrebu sa	težina [g]	pakiranje [kom]			
EFC0-20	004641520		CECO 3 polni	28	1			
EFC0-11	004641521							
EFC0-02	004641522							
EFC0-40	004641523							
EFC0-22	004641524							
EFC0-04	004641525							
EFC0-31	004641526							
EFC0-13	004641527							
EFCA-20	004641530					CECA0	28	1
EFCA-11	004641531							
EFCA-02	004641532							
EFCA-40	004641533							
EFCA-22	004641534							
EFCA-04	004641535							
EFCA-31	004641536							
EFCA-13	004641537		CECO 4 polni	28	1			
EFC4-20	004641540							
EFC4-11	004641541							
EFC4-02	004641542							
EFC4-40	004641543							
EFC4-22	004641544							
EFC4-04	004641545							
EFC4-31	004641546							
EFC4-13	004641547							

**Elektronski vremenski relej**

tip	šifra	vrijeme	napon napajanja	težina [g]	pakiranje [kom]
<b>Kašnjenje kod uklopa</b>					
TOE-3-24-240	004642730	0,3-3 sec	24-240V AC/DC	126	1
TOE-10-24-240	004642731	1-10 sec			
TOE-30-24-240	004642732	3-30 sec			
TOE-60-24-240	004642733	6-60 sec			
TOE-100-24-240	004642734	10-100 sec			
TOE-300-24-240	004642735	30-300 sec			
TOE-1800-24-240	004642736	180-1800 sec			
<b>Kašnjenje kod isklopa</b>					
TOD-3-24-60	004642740	0,3-3 sec	24-60V AC/DC	126	1
TOD-10-24-60	004642741	1-10 sec			
TOD-30-24-60	004642742	3-30 sec			
TOD-60-24-60	004642743	6-60 sec			
TOD-100-24-60	004642744	10-100 sec			
TOD-300-24-60	004642745	30-300 sec			
TOD-1800-24-60	004642746	180-1800 sec			
TOD-3-100-240	004642747	0,3-3 sec	110-240V AC/DC	126	1
TOD-10-100-240	004642748	1-10 sec			
TOD-30-100-240	004642749	3-30 sec			
TOD-60-100-240	004642750	6-60 sec			
TOD-100-100-240	004642751	10-100 sec			
TOD-300-100-240	004642752	30-300 sec			
TOD-1800-100-240	004642753	180-1800 sec			
<b>Zvezda - trougao</b>					
TSD-30-24-28	004642760	3-30 sec	24-48V AC	126	1
TSD-30-110-130	004642761		110-130V AC		
TSD-30-220-240	004642762		220 - 240V AC		



## Motorski sklopnik CES

## ETICON CES SERIJA

CES65...CES400 nije moguće montirati na DIN šinu.  
IEC 60947-4-1

## Pouzdanost kontakta

Sklopnici se koriste za daljinsko upravljanje i zaštitu (u kombinaciji sa bimetalnim relejima) elektromotora i drugih električnih opterećenja nazivne snage do 200kW (kod napona 400V AC3).

## Pomoćni kontakti

CES6 do CES 45:

Do 4 bloka pomoćnih kontakata sa 1 NO ili 1 NC mogu biti postavljene sa prednje strane sklopnika.

CES65 do CES105:

Maximalno 4 bloka pomoćnog kontakata sa 1 NO + 1 NC kontaktima (bočnim) koji su pričvršćeni.

Kada su sklopnici pod naponom, NC kontakti otvaraju prije nego se NO kontakti zatvore.



## Naručivanje:

CES 9 . 0 1 - 230V - 50/60Hz  
1 2 3 4 5 6

- 1 - Vrsta sklopnika
- 2 - Nazivna pogonska struja  $I_e$  (AC3).
- 3 - Broj i vrsta NO pomoćnih kontakata
- 4 - Broj i vrsta NC pomoćnih kontakata
- 5 - Napon špule
- 6 - Frekvencija

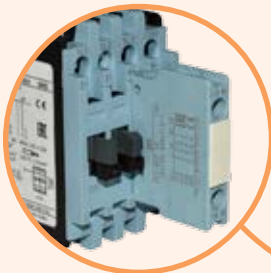
Advantages



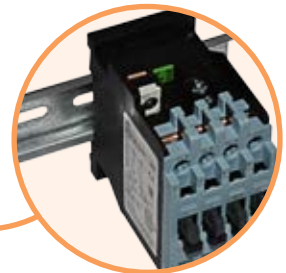
→ Priklučki stezaljki omogućuju povezivanje različitih poprečnih presjeka kablova.



→ Različito područje napona upravljačkog kruga (špula).



→ Mogućnost montiranja pomoćnih kontakata na vrh



→ Dizajn dopušta montažu sklopnika na DIN šinu TH35 ili direktno na ploču



→ Bimetalni releji



→ Moguća montaža bimetalnog releja direktno na sklopnik ili na DIN šinu sa montažnim adapterom.



CES 6

**Motorski sklopnik CES 6; 25A(AC1); 6A/2,2kW(AC3, 400V)**

Tip	Šifra	Šema veze	Težina [g]	Pakovanje [pcs]
CES 6.10-24V-50/60Hz	004646500		370	1
CES 6.10-110V-50/60Hz	004646503		370	1
CES 6.10-230V-50/60Hz	004646501		370	1
CES 6.10-400V-50Hz	004646502		370	1
CES 6.10-24V DC	004646504		0,58	1
CES 6.01-24V-50/60Hz	004646505		370	1
CES 6.01-110V-50/60Hz	004646508		370	1
CES 6.01-230V-50/60Hz	004646506		370	1
CES 6.01-400V-50Hz	004646507		370	1
CES 6.01-24V DC	004646509		580	1

CES 6.10 - Integriran pomoćni kontakt 1xNO; CES 6.01 - Integriran pomoćni kontakt 1xNC



CES 9

**Motorski sklopnik CES 9; 25A(AC1); 9A/4kW(AC3, 400V)**

Tip	Šifra	Šema veze	Težina [g]	Pakovanje [pcs]
CES 9.10-24V-50/60Hz	004646510		370	1
CES 9.10-110V-50/60Hz	004646511		370	1
CES 9.10-230V-50/60Hz	004646512		370	1
CES 9.10-400V-50Hz	004646513		370	1
CES 9.10-24V DC	004646514		580	1
CES 9.01-24V-50/60Hz	004646515		370	1
CES 9.01-110V-50/60Hz	004646516		370	1
CES 9.01-230V-50/60Hz	004646517		370	1
CES 9.01-400V-50Hz	004646518		370	1
CES 9.01-24V DC	004646519		580	1

CES 9.10 - Integriran pomoćni kontakt 1xNO; CES 9.01 - Integriran pomoćni kontakt 1xNC



CES 12

**Motorski sklopnik CES 12; 25A(AC1); 12A/5,5kW(AC3, 400V)**

Tip	Šifra	Šema veze	Težina [g]	Pakovanje [pcs]
CES 12.10-24V-50/60Hz	004646520		370	1
CES 12.10-110V-50/60Hz	004646521		370	1
CES 12.10-230V-50/60Hz	004646522		370	1
CES 12.10-400V-50Hz	004646523		370	1
CES 12.10-24V DC	004646524		580	1
CES 12.10-42V-50/60Hz	004646525		370	1
CES 12.01-24V-50/60Hz	004646526		370	1
CES 12.01-110V-50/60Hz	004646527		370	1
CES 12.01-230V-50/60Hz	004646528		370	1
CES 12.01-400V-50Hz	004646529		370	1
CES 12.01-24V DC	004646530	580	1	

CES 12.10 - Integriran pomoćni kontakt 1xNO; CES 12.01 - Integriran pomoćni kontakt 1xNC



CES 18

**Motorski sklopnik CES 18; 25A(AC1); 18A/7,5kW(AC3, 400V)**

Tip	Šifra	Šema veze	Težina [g]	Pakovanje [pcs]
CES 18.10-24V-50/60Hz	004646531		370	1
CES 18.10-110V-50/60Hz	004646532		370	1
CES 18.10-230V-50/60Hz	004646533		370	1
CES 18.10-400V-50Hz	004646534		370	1
CES 18.10-24V DC	004646535		580	1
CES 18.01-24V-50/60Hz	004646536		370	1
CES 18.01-110V-50/60Hz	004646537		370	1
CES 18.01-230V-50/60Hz	004646538		370	1
CES 18.01-400V-50Hz	004646539		370	1
CES 18.01-24V DC	004646540		580	1

CES 18.10 - Integriran pomoćni kontakt 1xNO; CES 18.01 - Integriran pomoćni kontakt 1xNC

## Minijaturni, motorski, pomoćni sklopnici i bimetalni zaštitni releji

### Motorski sklopnik CES 25; 42A(AC1); 25A/11kW(AC3, 400V)

Tip	Šifra	Šema veze	Težina [g]	Pakovanje [pcs]
CES 25.00-24V-50/60Hz	004646541		410	1
CES 25.00-110V-50/60Hz	004646542		410	1
CES 25.00-230V-50/60Hz	004646543		410	1
CES 25.00-400V-50Hz	004646544		410	1
CES 25.00-24V DC	004646545		660	1
CES 25.00-42V-50/60Hz	004646546		410	1

Pomoćne kontakte montirani na vrh ili sa strane moraju se naručiti odvojeno

### Motorski sklopnik CES 32; 42A(AC1); 32A/15kW(AC3, 400V)

Tip	Šifra	Šema veze	Težina [g]	Pakovanje [pcs]
CES 32.00-24V-50/60Hz	004646547		410	1
CES 32.00-110V-50/60Hz	004646548		410	1
CES 32.00-230V-50/60Hz	004646549		410	1
CES 32.00-400V-50Hz	004646550		410	1
CES 32.00-24V DC	004646551		660	1

Pomoćne kontakte montirani na vrh ili sa strane moraju se naručiti odvojeno

### Motorski sklopnik CES 40; 65A(AC1); 40A/18,5kW(AC3, 400V)

Tip	Šifra	Šema veze	Težina [g]	Pakovanje [pcs]
CES 40.00-24V-50/60Hz	004646552		670	1
CES 40.00-110V-50/60Hz	004646553		670	1
CES 40.00-230V-50/60Hz	004646554		670	1
CES 40.00-400V-50Hz	004646555		670	1

Pomoćne kontakte montirani na vrh ili sa strane moraju se naručiti odvojeno

### Motorski sklopnik CES 45; 65A(AC1); 45A/22kW(AC3, 400V)

Tip	Šifra	Šema veze	Težina [g]	Pakovanje [pcs]
CES 45.00-24V-50/60 Hz	004646556		640	1
CES 45.00-230V-50/60 Hz	004646557		640	1
CES 45.00-400V-50Hz	004646558		640	1
CES 45.00-110V-50/60 Hz	004646559		640	1

Pomoćne kontakte montirani na vrh ili sa strane moraju se naručiti odvojeno

### Motorski sklopnik CES 65; 90A(AC1); 65A/30kW(AC3, 400V)

Tip	Šifra	Šema veze	Težina [g]	Pakovanje [pcs]
CES 65.22-230V-50/60Hz	004646560		1.625	1
CES 65.22-24V-50/60Hz	004646561		1.625	1

Integrirani pomoćni kontakti 2xNO i 2xNC

### Motorski sklopnik CES 75; 100A(AC1); 75A/37kW(AC3, 400V)

Tip	Šifra	Šema veze	Težina [g]	Pakovanje [pcs]
CES 75.22-24V-50/60 Hz	004646562		2.530	1
CES 75.22-230V-50/60 Hz	004646563		2.530	1

Integrirani pomoćni kontakti 2xNO i 2xNC

### Motorski sklopnik CES 85; 120A(AC1); 85A/45kW(AC3, 400V)

Tip	Šifra	Šema veze	Težina [g]	Pakovanje [pcs]
CES 85.22-24V-50/60 Hz	004646564		2.530	1
CES 85.22-230V-50/60 Hz	004646565		2.530	1

Integrirani pomoćni kontakti 2xNO i 2xNC

### Motorski sklopnik CES 105; 120A(AC1); 105A/55kW(AC3, 400V)

Tip	Šifra	Šema veze	Težina [g]	Pakovanje [pcs]
CES 105.22-230V-50/60Hz	004646566		3.758	1
CES 105.22-24V-50/60Hz	004646567		3.758	1

Integrirani pomoćni kontakti 2xNO i 2xNC



CES 25...32



CES 40...45



CES 65...140



CES 65...140

**Motorski sklopnik CES 140; 160A(AC1); 140A/75kW(AC3, 400V)**

Tip	Šifra	Šema veze	Težina [g]	Pakovanje [pcs]
CES 140.22-230V-50/60Hz	004646568		3.300	1

Integrirani pomoćni kontakti 2xNO i 2xNC



CES 170...205

**Motorski sklopnik CES 170; 210A(AC1); 170A/90kW(AC3, 400V)**

Tip	Šifra	Šema veze	Težina [g]	Pakovanje [pcs]
CES 170.22-230V-50/60Hz	004646569		4.800	1

Integrirani pomoćni kontakti 2xNO i 2xNC



CES 250...300

**Motorski sklopnik CES 205; 220A(AC1); 205A/110kW(AC3, 400V)**

Tip	Šifra	Šema veze	Težina [g]	Pakovanje [pcs]
CES 205.22-230V-50/60Hz	004646570		4.800	1

Integrirani pomoćni kontakti 2xNO i 2xNC



CES 400

**Motorski sklopnik CES 250; 300A(AC1); 250A/132kW(AC3, 400V)**

Tip	Šifra	Šema veze	Težina [g]	Pakovanje [pcs]
CES 250.22-230V-50/60Hz	004646571		6.200	1

Integrirani pomoćni kontakti 2xNO i 2xNC

**Motorski sklopnik CES 300; 320A(AC1); 300A/160kW(AC3, 400V)**

Tip	Šifra	Šema veze	Težina [g]	Pakovanje [pcs]
CES 300.22-230V-50/60Hz	004646572		6.200	1

Integrirani pomoćni kontakti 2xNO i 2xNC

**Motorski sklopnik CES 400; 500A(AC1); 400A/200kW(AC3, 400V)**

Tip	Šifra	Šema veze	Težina [g]	Pakovanje [pcs]
CES 400.22-230V-50/60Hz	004646573		6.800	1

Integrirani pomoćni kontakti 2xNO i 2xNC



## Pribor

### Pomoćni kontakt - prednja montaža; 5,6A(230V, AC-15/AC-14), 3,8A(400V, AC-15/AC-14)

Tip	Šifra	Opis	Za upotrebu sa	Šema veze	Težina [g]	Pakovanje [pcs]
CES-BCF 10	004646574	1 NO	CES 6...CES 45		20	10
CES-BCF 01	004646575	1 NC	CES 6...CES 45		20	10

Do 4 kontakta maksimalno



CES-BCF

### Pomoćni kontakt - bočna montaža; 5,6A(230V, AC-15/AC-14), 3,8A(400V, AC-15/AC-14)

Tip	Šifra	Opis	Za upotrebu sa	Šema veze	Težina [g]	Pakovanje [pcs]
CES-BCSU 11	004646576	1 NO + 1 NC	CES 65...CES 105		52	2
CES-BCSS 11	004646577	1 NO + 1 NC	CES 65...CES 105		42	2

Do 4 kontakta maksimalno, 2 na svaku stranu

BCSU- nadogradnja kontakta vijcima

BCSS- samo rezervni dio, bez ugradnje vijcima

Moguće je naručiti samo višestruko od 2 kom (2, 4, 6, 8 ...) zbog sistema pakovanja.



CES-BCSU 11



CES-BCSS 11

### Mehanička blokada

Tip	Šifra	Za upotrebu sa	Težina [g]	Pakovanje [pcs]
CES-MIL 6-45	004646578	CES6...CES45	20	1
CES-MIL 65-300	004646579	CES65...CES300	130	1
CES-MIL 400	004646580	CES400	130	1



CES-MIL 6-45



CES-MIL 65-300

### Ograničavač prenapona

Tip	Šifra	Napon špule	Za upotrebu sa	Težina [g]	Pakovanje [pcs]
CES-DIC3	004646581	24 - 250 VDC	CES6...CES32	15	1
CES-VR4	004646582	24-48 VAC	CES6...CES45	15	1
CES-VR5	004646583	127-240 VAC	CES6...CES45	15	1
CES-VR6	004646584	240-400 VAC	CES6...CES45	23	1
CES-VR7	004646585	24-48 VAC	CES65...CES400	14	1
CES-VR8	004646586	127-240 VAC	CES65...CES400	15	1

Integriran već u CES140...CES400



CES-DIC3

## Bimetalni zaštitni relej (relej preopterećenja)



CES-RT0

CES-RT1



CES-RT2



CES-RT3



CES-RT4 120, 135, 150



CES-RT4 160, 180



CES-RT4 250, 400

### Bimetalni zaštitni relej

Tip	Šifra	Opseg namještanja struje [A]	Za upotrebu sa	Težina [g]	Pakovanje [pcs]
CES-RT0-0,4	004646587	0,25 - 0,4	CES6...CES18	140	1
CES-RT0-0,63	004646588	0,4 - 0,63	CES6...CES18	140	1
CES-RT0-1	004646589	0,63 - 1	CES6...CES18	140	1
CES-RT0-1,6	004646590	1 - 1,6	CES6...CES18	140	1
CES-RT0-2,5	004646591	1,6 - 2,5	CES6...CES18	140	1
CES-RT0-4,0	004646592	2,5 - 4	CES6...CES18	140	1
CES-RT0-6,3	004646593	4 - 6,3	CES6...CES18	140	1
CES-RT0-10	004646594	6,3 - 10	CES6...CES18	140	1
CES-RT0-12,5	004646595	8 - 12,5	CES6...CES18	140	1
CES-RT0-18	004646596	12,5 - 18	CES6...CES18	140	1
CES-RT1-16	004646597	10 - 16	CES25...CES32	200	1
CES-RT1-25	004646598	16 - 25	CES25...CES32	200	1
CES-RT1-32	004646599	25 - 32	CES25...CES32	200	1
CES-RT2-36	004646600	25 - 36	CES40...CES45	200	1
CES-RT2-45	004646601	36 - 45	CES40...CES45	200	1
CES-RT3-57	004646602	40 - 57	CES65...CES105	400	1
CES-RT3-70	004646603	57 - 70	CES65...CES105	400	1
CES-RT3-88	004646604	70 - 88	CES65...CES105	400	1
CES-RT3-105	004646605	88 - 105	CES65...CES105	400	1
CES-RT4-120	004646606	90 - 120	CES140...CES400	700	1
CES-RT4-135	004646607	110 - 135	CES140...CES400	700	1
CES-RT4-150	004646608	120 - 150	CES140...CES400	700	1
CES-RT4-160	004646609	135 - 160	CES140...CES400	700	1
CES-RT4-180	004646610	150 - 180	CES140...CES400	2.500	1
CES-RT4-250	004646611	160 - 250	CES140...CES400	2.500	1
CES-RT4-400	004646612	250 - 400	CES140...CES400	2.500	1

### Pribor za montažu na DIN šinu TH35

Tip	Šifra	Za upotrebu sa	Težina [g]	Pakovanje [pcs]
CES-AD-RT0	004646613	CES-RT0	50	1
CES-AD-RT1	004646614	CES-RT1	50	1
CES-AD-RT2	004646615	CES-RT2	132	1
CES-AD-RT3	004646616	CES-RT3	164	1



CES-AD-RT

## Motorski sklopnik CEM

### Primjena:

Sklopnici se koriste za daljinsko upravljanje i zaštitu (u kombinaciji s nadstrujnim relejima) elektromotora i drugih električnih opterećenja s nazivnom snagom do 160kW (kod napona 400V AC3).

### Prednosti:

- Montaža na DIN letvu i montažne ploče
- Visoke tehničke performanse
- Mali gubitak snage (gubitak ohmske topline)
- Zaštita od direktnog dodira sprijeda (IEC 536) IP20
- Široki dijapazon pribora
- Gušenje udarnog napona (kao opcija)
- Upravljački naponi 24VAC, 48VAC, 110VAC, 230VAC, 400VAC



### Naručivanje:

CEM9.01-230V-50/60Hz

I(AC3)[A]

Napon špule

Broj NO

Broj NC - Broj i tip pomoćnih kontakata

Prednosti



→ Mogućnost zamjene namota na drugi nazivni napon (AC namot kompatibilan sa AC sklopnikom. DC namot kompatibilan sa DC sklopnikom).



→ Ograničivač prenapona može se montirati bliže izvoru (namotu).



→ Bočni (montaža sa strane) pomoćni kontakti.



→ Montaža pomoćnog kontakta sa prednje strane.



→ Mehanička blokada može zaključati dvije različite veličine sklopnika.



→ Posebne kleme pružaju pouzdanu vezu sa kablovima.



→ Do veličine CEM105 moguća je montaža na DIN šinu TH35 ili direktno na ploču.



→ Bimetalni zaštitni rele može se montirati direktno na sklopnik ili na DIN šinu TH35 pomoću adaptera

Motorski sklopnik CEM9.10, 25A(AC1), 9A, 4kW(AC3)*				
tip	šifra	shema veza	težina [g]	pakiranje [kom]
CEM9.10-24V-50/60Hz	004642120		295	1
CEM9.10-48V-50/60Hz	004642121		295	1
CEM9.10-110V-50/60Hz	004642122		295	1
CEM9.10-230V-50/60Hz	004642123		295	1
CEM9.10-400V-50/60Hz	004642124		295	1
CEM9.10-24V DC	004642220		510	1
CEM9.10-220V DC	004642221		510	1

\* integrirani pomoćni kontakt 1 NO

Motorski sklopnik CEM9.01, 25A(AC1), 9A, 4kW(AC3)*				
tip	šifra	shema veza	težina [g]	pakiranje [kom]
CEM9.01-24V-50/60Hz	004642110		295	1
CEM9.01-48V-50/60Hz	004642111		295	1
CEM9.01-110V-50/60Hz	004642112		295	1
CEM9.01-230V-50/60Hz	004642113		295	1
CEM9.01-400V-50/60Hz	004642114		295	1
CEM9.01-24V DC	004642210		510	1
CEM9.01-220V DC	004642211		510	1

\* integrirani pomoćni kontakt 1 NC

Motorski sklopnik CEM12.10, 25A(AC1), 12A, 5.5kW (AC3)*				
tip	šifra	shema veza	težina [g]	pakiranje [kom]
CEM12.10-24V-50/60Hz	004643120		295	1
CEM12.10-48V-50/60Hz	004643121		295	1
CEM12.10-110V-50/60Hz	004643122		295	1
CEM12.10-230V-50/60Hz	004643123		295	1
CEM12.10-400V-50/60Hz	004643124		295	1
CEM12.10-24V DC	004643220		510	1
CEM12.10-220V DC	004643221		510	1

\* integrirani pomoćni kontakt 1 NO

Motorski sklopnik CEM12.01, 25A(AC1), 12A, 5.5kW (AC3)*				
tip	šifra	shema veza	težina [g]	pakiranje [kom]
CEM12.01-24V-50/60Hz	004643110		295	1
CEM12.01-48V-50/60Hz	004643111		295	1
CEM12.01-110V-50/60Hz	004643112		295	1
CEM12.01-230V-50/60Hz	004643113		295	1
CEM12.01-400V-50/60Hz	004643114		295	1
CEM12.01-24V DC	004643210		510	1
CEM12.01-220V DC	004643211		510	1

\* integrirani pomoćni kontakt 1 NC



Pomoćni blok na stranici212



**Motorski sklopnik CEM18.10, 32A(AC1), 18A, 7,5kW (AC3)\***

tip	šifra	shema veza	težina [g]	pakiranje [kom]
CEM18.10-24V-50/60Hz	004644120		295	1
CEM18.10-48V-50/60Hz	004644121		295	1
CEM18.10-110V-50/60Hz	004644122		295	1
CEM18.10-230V-50/60Hz	004644123		295	1
CEM18.10-400V-50/60Hz	004644124		295	1
CEM18.10-24V DC	004644220		510	1
CEM18.10-220V DC	004644221		510	1

\* integrirani pomoćni kontakt 1 NO

**Motorski sklopnik CEM18.01, 32A(AC1), 18A, 7,5kW (AC3)\***

tip	šifra	shema veza	težina [g]	pakiranje [kom]
CEM18.01-24V-50/60Hz	004644110		295	1
CEM18.01-48V-50/60Hz	004644111		295	1
CEM18.01-110V-50/60Hz	004644112		295	1
CEM18.01-230V-50/60Hz	004644113		295	1
CEM18.01-400V-50/60Hz	004644114		295	1
CEM18.01-24V DC	004644210		510	1
CEM18.01-220V DC	004644211		510	1

\* integrirani pomoćni kontakt 1 NC



Pomoćni blok na stranici 212


**Motorski sklopnik CEM25.00, 45A(AC1), 25A, 11kW (AC3)**

tip	šifra	shema veza	težina [g]	pakiranje [kom]
CEM25.00-24V-50/60Hz	004645100		295	1
CEM25.00-48V-50/60Hz	004645101		295	1
CEM25.00-110V-50/60Hz	004645102		295	1
CEM25.00-230V-50/60Hz	004645103		295	1
CEM25.00-400V-50/60Hz	004645104		295	1
CEM25.00-24V DC	004645200		510	1
CEM25.00-220V DC	004645201		510	1

Za različite konfiguracije pomoćnih kontakata: mogu se dodati do 4 pomoćnih kontakata, koji se moraju naručiti odvojeno.

**Motorski sklopnik CEM32.00, 60A(AC1), 32A, 15kW (AC3)**

tip	šifra	shema veza	težina [g]	pakiranje [kom]
CEM32.00-24V-50/60Hz	004646100		520	1
CEM32.00-48V-50/60Hz	004646101		520	1
CEM32.00-110V-50/60Hz	004646102		520	1
CEM32.00-230V-50/60Hz	004646103		520	1
CEM32.00-400V-50/60Hz	004646104		520	1
CEM32.00-24V DC	004646200		850	1
CEM32.00-220V DC	004646201		850	1

Za različite konfiguracije pomoćnih kontakata: mogu se dodati do 4 pomoćnih kontakata, koji se moraju naručiti odvojeno.

\*\* 24V DC (24...28 V DC), 220V DC (208...240V DC)

**Motorski sklopnik CEM40.00, 60A(AC1), 40A, 18.5kW (AC3)**

tip	šifra	shema veza	težina [g]	pakiranje [kom]
CEM40.00-24V-50/60Hz	004647100		540	1
CEM40.00-48V-50/60Hz	004647101		540	1
CEM40.00-110V-50/60Hz	004647102		540	1
CEM40.00-230V-50/60Hz	004647103		540	1
CEM40.00-400V-50/60Hz	004647104		540	1
CEM40.00-24V DC	004647200		850	1
CEM40.00-220V DC	004647201		850	1

Za različite konfiguracije pomoćnih kontakata: mogu se dodati do 4 pomoćnih kontakata, koji se moraju naručiti odvojeno.  
 \*\* 24V DC (24...28 V DC), 220V DC (208...240V DC)


**Motorski sklopnik CEM50.00, 80A(AC1), 50A, 22kW (AC3)**

tip	šifra	shema veza	težina [g]	pakiranje [kom]
CEM50.00-24V-50/60Hz	004648100		1105	1
CEM50.00-48V-50/60Hz	004648101		1105	1
CEM50.00-110V-50/60Hz	004648102		1105	1
CEM50.00-230V-50/60Hz	004648103		1105	1
CEM50.00-400V-50/60Hz	004648104		1105	1
CEM50.00-24V DC **	004648200		1240	1
CEM50.00-220V DC **	004648201		1240	1

Za različite konfiguracije pomoćnih kontakata: mogu se dodati do 4 pomoćnih kontakata, koji se moraju naručiti odvojeno.  
 \*\* 24V DC (24...28 V DC), 220V DC (208...240V DC)


**Motorski sklopnik CEM65.00, 110A(AC1), 65A, 30kW (AC3)**

tip	šifra	shema veza	težina [g]	pakiranje [kom]
CEM65.00-24V-50/60Hz	004649100		1120	1
CEM65.00-48V-50/60Hz	004649101		1120	1
CEM65.00-110V-50/60Hz	004649102		1120	1
CEM65.00-230V-50/60Hz	004649103		1120	1
CEM65.00-400V-50/60Hz	004649104		1120	1
CEM65.00-24V DC **	004649200		1240	1
CEM65.00-220V DC **	004649201		1240	1

Za različite konfiguracije pomoćnih kontakata: mogu se dodati do 4 pomoćnih kontakata, koji se moraju naručiti odvojeno.  
 \*\* 24V DC (24...28 V DC), 220V DC (208...240V DC)

Pomoćni blok na stranici 212


**Motorski sklopnik CEM80.00, 110A(AC1), 80A, 37kW (AC3)**

tip	šifra	shema veza	težina [g]	pakiranje [kom]
CEM80.00-24V-50/60Hz	004650100		1130	1
CEM80.00-48V-50/60Hz	004650101		1130	1
CEM80.00-110V-50/60Hz	004650102		1130	1
CEM80.00-230V-50/60Hz	004650103		1130	1
CEM80.00-400V-50/60Hz	004650104		1130	1
CEM80.00-24V DC **	004650200		1240	1
CEM80.00-220V DC **	004650201		1240	1

Za različite konfiguracije pomoćnih kontakata: mogu se dodati do 4 pomoćnih kontakata, koji se moraju naručiti odvojeno.  
 \*\* 24V DC (24...28 V DC), 220V DC (208...240V DC)

\*\* podaci za područja radnih napona su u tehničkom dijelu kataloga.

**Motorski sklopnik CEM95.00, 140A(AC1), 95A, 45kW (AC3)**

tip	šifra	shema veza	težina [g]	pakiranje [kom]
CEM95.00-24V-50/60Hz	004651100		1450	1
CEM95.00-48V-50/60Hz	004651101		1450	1
CEM95.00-110V-50/60Hz	004651102		1450	1
CEM95.00-230V-50/60Hz	004651103		1450	1
CEM95.00-400V-50/60Hz	004651104		1450	1
CEM95.00-24V DC **	004651200		1500	1
CEM95.00-220V DC **	004651201		1500	1

Za različite konfiguracije pomoćnih kontakata: mogu se dodati do 4 pomoćnih kontakata, koji se moraju naručiti odvojeno.  
 \*\* 24V DC (24...28 V DC), 220V DC (208...240V DC)

**Motorski sklopnik CEM105.00, 140A(AC1), 105A, 55kW (AC3)**

tip	šifra	shema veza	težina [g]	pakiranje [kom]
CEM105.00-24V-50/60Hz	004652100		1470	1
CEM105.00-48V-50/60Hz	004652101		1470	1
CEM105.00-110V-50/60Hz	004652102		1470	1
CEM105.00-230V-50/60Hz	004652103		1470	1
CEM105.00-400V-50/60Hz	004652104		1470	1
CEM105.00-24V DC **	004652200		1500	1
CEM105.00-220V DC **	004652201		1500	1

Za različite konfiguracije pomoćnih kontakata: mogu se dodati do 4 pomoćnih kontakata, koji se moraju naručiti odvojeno.  
 \*\* 24V DC (24...28 V DC), 220V DC (208...240V DC)



Pomoćni blok na stranici212



**Motorski sklopnik CEM112.22(E), 180A(AC1), 112A, 55kW (AC3)\***

tip	šifra	shema veza	težina [g]	pakiranje [kom]
CEM112.22-24V-50/60Hz	004653140		2400	1
CEM112.22-48V-50/60Hz	004653141			
CEM112.22-110V-50/60Hz	004653142			
CEM112.22-230V-50/60Hz	004653143			
CEM112.22-400V-50/60Hz	004653144			
CEM112E.22-28V AC/DC **	004646018			
CEM112E.22-130V AC/DC **	004646019			
CEM112E.22-250V AC/DC **	004646020			
CEM112E.22-415V AC/DC **	004646021			

\* pomoćni kontakt: priložena su dva bočna pomoćna kontaktna bloka 2 x (1NO + 1NC)  
 \*\*28V AC/DC (24...28V), 130V AC/DC (110...130V), 250V AC/DC (208...250V), 415V AC/DC (360...415V)  
 Ograničavač prenapona već integriran

**Motorski sklopnik CEM150E.22, 225A(AC1), 150A, 75kW(AC3)\***

tip	šifra	shema veza	težina [g]	pakiranje [kom]
CEM150E.22-28V AC/DC **	004654240		2400	1
CEM150E.22-130V AC/DC **	004646023			
CEM150E.22-250V AC/DC **	004654241			
CEM150E.22-415V AC/DC **	004646025			

\* pomoćni kontakt: priložena su dva bočna pomoćna kontaktna bloka 2 x (1NO + 1NC)  
 \*\*28V AC/DC (24...28V), 130V AC/DC (110...130V), 250V AC/DC (208...250V), 415V AC/DC (360...415V)  
 Ograničavač prenapona već integriran





**Motorski sklopnik CEM180.22(E), 225A(AC1), 180A, 90kW (AC3)\***

tip	šifra	shema veza	težina [g]	pakiranje [kom]
CEM180.22-24V-50/60Hz	004655140		3900	1
CEM180.22-48V-50/60Hz	004655141			
CEM180.22-110V-50/60Hz	004655142			
CEM180.22-230V-50/60Hz	004655143			
CEM180.22-400V-50/60Hz	004655144			
CEM180E.22-28V AC/DC **	004646029			
CEM180E.22-130V AC/DC **	004646026			
CEM180E.22-250V AC/DC **	004646027			
CEM180E.22-415V AC/DC **	004646028			

\* pomoćni kontakt: priložena su dva bočna pomoćna kontaktna bloka 2 x (1NO + 1NC)

\*\*28V AC/DC (24...28V), 130V AC/DC (110...130V), 250V AC/DC (208...250V), 415V AC/DC (360...415V)

Ograničavač prenapona već integriran


**Motorski sklopnik CEM250.22(E), 350A(AC1), 250A, 132kW (AC3)\***

tip	šifra	shema veza	težina [g]	pakiranje [kom]
CEM250.22-24V-50/60Hz	004656140		6000	1
CEM250.22-48V-50/60Hz	004656141			
CEM250.22-110V-50/60Hz	004656142			
CEM250.22-230V-50/60Hz	004656143			
CEM250.22-400V-50/60Hz	004656144			
CEM250E.22-28V AC/DC **	004646030			
CEM250E.22-130V AC/DC **	004646031			
CEM250E.22-250V AC/DC **	004646032			
CEM250E.22-415V AC/DC **	004646033			

\* pomoćni kontakt: priložena su dva bočna pomoćna kontaktna bloka 2 x (1NO + 1NC)

\*\*28V AC/DC (24...28V), 130V AC/DC (110...130V), 250V AC/DC (208...250V), 415V AC/DC (360...415V)

Ograničavač prenapona već integriran

\*\* podaci za područja radnih napona su u tehničkom dijelu kataloga



Pomoćni blok na stranici 212


**Motorski sklopnik CEM300.22(E), 410A(AC1), 300A, 160kW(AC3)\***

tip	šifra	shema veza	težina [g]	pakiranje [kom]
CEM300E.22-28V AC/DC	004656300		6900	1
CEM300E.22-50V AC/DC	004656301			
CEM300E.22-72V AC/DC	004656302			
CEM300E.22-130V AC/DC	004656303			
CEM300E.22-250V AC/DC	004656304			
CEM300E.22-415V AC/DC	004656305			

\* pomoćni kontakt: priložena su dva bočna pomoćna kontaktna bloka 2 x (1NO + 1NC)

\*\*28V AC/DC (24...28V), 130V AC/DC (110...130V), 250V AC/DC (208...250V), 415V AC/DC (360...415V)

Ograničavač prenapona već integriran

Pribor



Pomoćni blok - gornji						
tip	šifra	opis	za upotrebu s	shema veza	težina [g]	pakiranje [kom]
BCXMFE10	004641510	1 NO	CEM9-CEM105		15	1
BCXMFE01	004641501	1 NC	CEM9-CEM105		15	1
BCXMFAE10	004642510	1 NO ranokočioni	CEM9-CEM105		15	1
BCXMFRE01	004643510	1 NC kasnokočioni	CEM9-CEM105		15	1

Nije za CEM7,5CN i CEM10CN!  
 Broj slobodnih mjesta na sklopnicima:  
 CEM 9 .... CEM 40: 4 kontaktna bloka  
 CEM 50 .... CEM 105: 6 kontaktna bloka  
 CEM 112 .... CEM 300: nije moguća montaža gornjeg, samo stranskog pomoćnog bloka



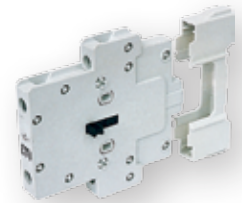
Pomoćni blok - stranski						
tip	šifra	opis	za upotrebu s	shema veza	težina [g]	pakiranje [kom]
BCXMLE11	004644511	1 NO - 1 NC (osnovni)	CAEM4, CEM9-CEM250		15	1
BCXMLE20	004644520	2 NO (osnovni)	CAEM4, CEM9-CEM250		15	1
BCXMRLE11	004645511	1 NO - 1 NC montiran sa strane (nadgradni)	CAEM4, CEM9-CEM250		15	1
BCXMRLE20	004645520	2 NO montiran sa strane (nadgradni)	CAEM4, CEM9-CEM250		15	1

Nije za CEM7,5CN i CEM10CN!  
 Neposredno na bok sklopnika namjesti se "osnovni" bočni pomoćni kontaktni blok, kojega je moguće nadgraditi sa najviše po jednim "nadgradnim" bočnim pomoćnim kontaktnim blokom.

Najveći dozvoljeni broj pomoćnih kontakata skupno (bočna i gornja montaža):  
 maks. 4: CEM9-CEM25, CAEM 4  
 maks. 6: CEM32-CEM40  
 maks. 8: CEM50-CEM105  
 maks. 8: CEM112-CEM300

**Mehanička blokada**

tip	šifra	za upotrebu s	težina [g]	pakiranje [kom]
BLIME 9-10S	004643601	CEM9-CEM10S	50	1
BLIME 112-300E	004643602	CEM112(E)-CEM300(E)	150	1

**Ograničavač prenapona**

tip	šifra	napon svitka	za upotrebu s	težina [g]	pakiranje [kom]
BAMRCE4	004642701	24-48 VAC	CEM9-CEM40	14	1
BAMRCE5	004642702	50-127 VAC	CEM9-CEM40	14	1
BAMRCE6	004642703	130-250 VAC	CEM9-CEM40	14	1
BAMRCE7	004642705	24-48 VAC	CEM50-CEM10S	14	1
BAMRCE8	004642706	50-127 VAC	CEM50-CEM10S	14	1
BAMRCE9	004642707	130-250 VAC	CEM50-CEM10S	14	1
BAMDIE10	004643701	12-600 VDC	CEM9-CEM10S	14	1
BAMRCE13	004642708	24-48 VAC	CEM112-CEM250	14	1
BAMRCE14	004642711	50-250 VAC	CEM112-CEM250	14	1



## Bimetalni zaštitni relej



## Bimetalni zaštitni relej RE27D

tip	šifra	opseg namještanja struje [A]	za upotrebu s	težina [g]	pakiranje [kom]
RE27D-0,4	004642400	0,28-0,4	CEM09 ... CEM25	147	1
RE27D-0,63	004642401	0,4-0,63			
RE27D-0,8	004642402	0,56-0,8			
RE27D-1,2	004642403	0,8-1,2			
RE27D-1,8	004642404	1,2-1,8			
RE27D-2,8	004642405	1,8-2,8			
RE27D-4,0	004642406	2,8-4,0			
RE27D-6,3	004642407	4-6,3			
RE27D-8,0	004642408	5,6-8			
RE27D-10	004642409	7-10			
RE27D-12,5	004642410	8-12,5			
RE27D-15	004642411	10-15			
RE27D-17	004642412	11-17			
RE27D-23	004642413	15-23			
RE27D-32	004642414	22-32			



## Bimetalni zaštitni relej RE67.1D

tip	šifra	opseg namještanja struje [A]	za upotrebu s	težina [g]	pakiranje [kom]
RE67.1D-40	004643415	25-40	CEM32... CEM40	300	1
RE67.1D-50	004643416	32-50			



## Bimetalni zaštitni relej RE67.2D

tip	šifra	opseg namještanja struje [A]	za upotrebu s	težina [g]	pakiranje [kom]
RE67.2D-57	004644417	40-57	CEM50 ... CEM80	310	1
RE67.2D-63	004644418	50-63			
RE67.2D-70	004644419	57-70			
RE67.2D-80	004644420	63-80			

**Bimetalni zaštitni relej RE67.2D**

tip	šifra	opseg namještanja struje [A]	za upotrebu s	težina [g]	pakiranje [kom]
RE117.1D-97	004645421	75-97	CEM95... CEM105	520	1
RE117.1D-112	004645422	90-112			

**Bimetalni zaštitni relej RE117.2D**

tip	šifra	opseg namještanja struje [A]	za upotrebu s	težina [g]	pakiranje [kom]
RE117.2D-97	004646421	75-97	CEM112(E)	550	1
RE117.2D-112	004646422	90-112			

**Bimetalni zaštitni relej RE317.D**

tip	šifra	opseg namještanja struje [A]	za upotrebu s	težina [g]	pakiranje [kom]
RE317D-150	004647423	100-150	CEM150(E)	900	1
RE317D-215	004647424	140-215	...		
RE317D-310	004647425	200-310	CEM250(E)		

**Pribor za montažu na letve TH 35**

tip	šifra	za upotrebu s	težina [g]	pakiranje [kom]
BF27D	004641901	RE27D	50	1
BF67.1D	004641902	RE67.1,	95	1
BF67.2D	004641904	RE67.2	95	1
BF117D	004641903	RE117.1D	110	1



## Svitak za standardne kontrolne napone



## Svitak za standardne kontrolne napone

tip	šifra	AC; DC svitak	za upo- trebu s	težina [g]	pakiranje [kom]
BCAE4-25-24 V-50/60 Hz	004641810	AC	CEM9 -	65	1
BCAE4-25-48 V-50/60 Hz	004641811	AC			
BCAE4-25-110 V-50/60 Hz	004641812	AC			
BCAE4-25-230 V-50/60 Hz	004641813	AC			
BCAE4-25-400 V-50/60 Hz	004641814	AC	CEM25	120	
BCCE-25-24 V DC	004642810	DC			
BCCE-25-48 V DC	004642811	DC			
BCCE-25-110 V DC	004642812	DC			
BCCE-25-220 V DC	004642813	DC	CEM32 -	180	
BCAE-40-24 V-50/60 Hz	004641820	AC			
BCAE-40-48 V-50/60 Hz	004641821	AC			
BCAE-40-110 V-50/60 Hz	004641822	AC			
BCAE-40-230 V-50/60 Hz	004641823	AC			
BCAE-40-400 V-50/60 Hz	004641824	AC			
BCCE-40-24 V DC	004642820	DC			
BCCE-40-48 V DC	004642821	DC			
BCCE-40-110 V DC	004642822	DC			
BCCE-40-220 V DC	004642823	DC	CEM50 -	220	
BCAE-105-24 V-50/60 Hz	004641830	AC			
BCAE-105-48 V-50/60 Hz	004641831	AC			
BCAE-105-110 V-50/60 Hz	004641832	AC			
BCAE-105-230 V-50/60 Hz	004641833	AC			
BCAE-105-400 V-50/60 Hz	004641834	AC			
BCCE-105-24 V DC	004642830	DC	CEM105	220	
BCCE-105-48 V DC	004642831	DC			
BCCE-105-110 V DC	004642832	DC			
BCCE-105-220 V DC	004642833	DC	CEM112	235	
BCAE-112-24 V-50/60 Hz	004641840	AC			
BCAE-112-48 V-50/60 Hz	004641841	AC			
BCAE-112-110 V-50/60 Hz	004641842	AC			
BCAE-112-230 V-50/60 Hz	004641843	AC	CEM180	400	
BCAE-112-400 V-50/60 Hz	004641844	AC			
BCAE-180-24 V-50/60 Hz	004641850	AC			
BCAE-180-48 V-50/60 Hz	004641851	AC			
BCAE-180-110 V-50/60 Hz	004641852	AC	CEM250	675	
BCAE-180-230 V-50/60 Hz	004641853	AC			
BCAE-180-400 V-50/60 Hz	004641854	AC			
BCAE-250-24 V-50/60 Hz	004641860	AC			
BCAE-250-48 V-50/60 Hz	004641861	AC			
BCAE-250-110 V-50/60 Hz	004641862	AC			
BCAE-250-230 V-50/60 Hz	004641863	AC			
BCAE-250-400 V-50/60 Hz	004641864	AC			

Značajno: u AC upravljačke sklopnike moguće je namjestiti samo AC svitke, a u DC sklopnike samo DC svitke.

**Svitak za standardne kontrolne napone**

tip	šifra	AC; DC svitak	za upotrebu s	težina [g]	pakiranje [kom]	
BCEE-150E-28 V	004646044	AC/DC	CEM112E - CEM150E	235	1	
BCEE-150E-130 V	004646045					
BCEE-150E-250 V	004646046					
BCEE-150E-415 V	004646047		CEM180E	400		
BCEE-180E-28 V	004646048					
BCEE-180E-130 V	004646049					
BCEE-180E-250 V	004646050		CEM250E - CEM300E	670		
BCEE-180E-415 V	004646051					
BCEE-300E-28 V	004646052					
BCEE-300E-130 V	004646053					
BCEE-300E-250 V	004646054					
BCEE-300E-415 V	004646055					

**Elektronski modul za svitke BCEE**

tip	šifra	AC; DC svitak	za upotrebu s	težina [g]	pakiranje [kom]
MEE-300 28V-AC/DC	004646070	AC/DC	BCEE-150E-28 V, BCEE-180E-28 V, BCEE-300E-28 V	96	1
MEE-300 110V-AC/DC	004646072		BCEE-150E-130 V, BCEE-180E-130 V, BCEE-300E-130 V		
MEE-300 250V-AC/DC	004646073		BCEE-150E-250 V, BCEE-180E-250 V, BCEE-300E-250 V		
MEE-300 415V-AC/DC	004646074		BCEE-150E-415 V, BCEE-180E-415 V, BCEE-300E-415 V		

