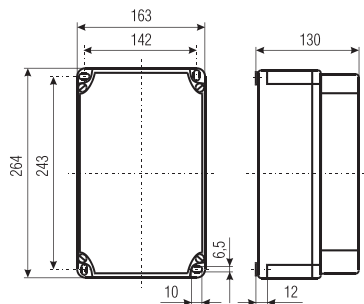


Industrijski razdjelnici

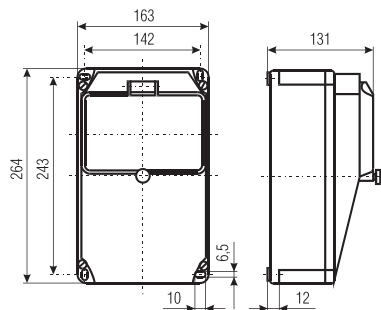
SPOJ - VN, SPOJ - VP



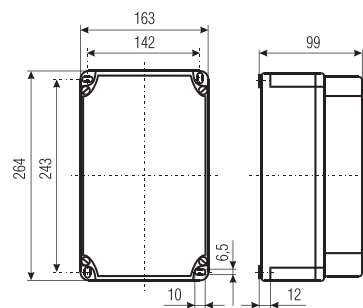
**Tehnički podaci**

Materijal	visokokvalitetni termoplast
Stupanj zaštite	
- mehanički	vodootporna izvedba IP 57
- električki	zaštitno izoliranje

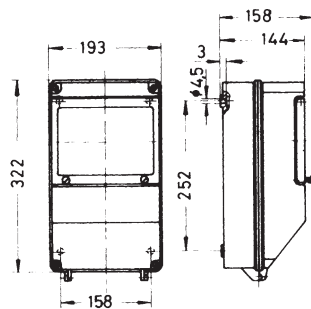
KOMBI 264 x 163 x 131



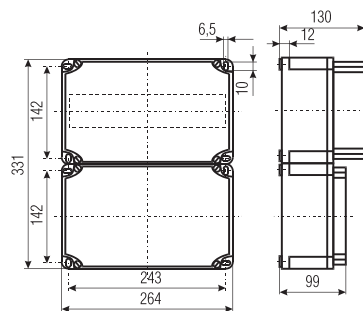
SPOJ - NN, SPOJ - NP



KOMBI 322 x 193 x 158



SPOJ - D



Industrijski priključni pribor

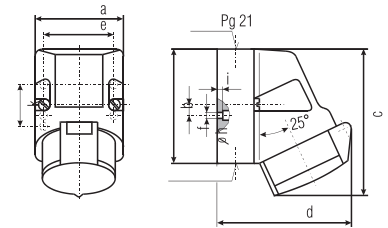
**Tehnički podaci**

Nazivni napon $U_n$	24 V, 230 V, 400 V
Nazivna frekvencija $f_n$	50 Hz
Nazivna struja $I_n$	16 A, 32 A, 63 A, 125 A
Broj polova	2, 3, 4, 5
Standard	IEC 60309, EN 60309, VDE 0623

## Priključnica IP 447

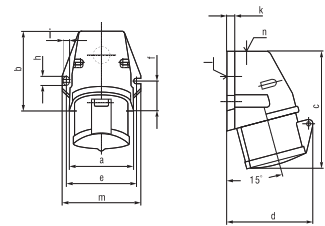
### IP 447

I <sub>n</sub> [A]	broj polova	dimenzije							
		A	B	C	D	E	F	H	I
16	2P	70	80	113	80	55	11	5,2	5



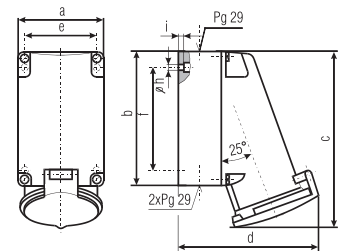
### IP 447

I <sub>n</sub> [A]	broj polova	dimenzije										
		A	B	C	D	E	F	H	I	K	L	M
16	2P+⊥	60	90	130	85	62	34	9	6	8	21	72
16	3P+⊥	72,4	90	130	96	77	33,5	9	5,5	9	21	87
16	3P+N+⊥	72,4	90	131	98	77	33,5	9	5,5	9	21	87
32	3P+⊥	79,1	92	142	103	84	30	9	5,5	9	21	94
32	3P+N+⊥	79,1	92	142	106	84	30	9	5,5	9	21	94
32	3P+N+⊥+š	79,1	92	142	106	84	30	9	5,5	9	21	94



### IP 447

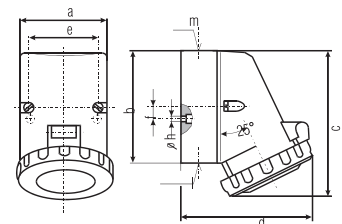
I <sub>n</sub> [A]	broj polova	dimenzije							
		A	B	C	D	E	F	H	I
63	3P+⊥	118	170	223	168	104	136	6,1	6
63	3P+N+⊥	118	170	223	168	104	136	6,1	6



## Priključnica IP 667

### IP 667

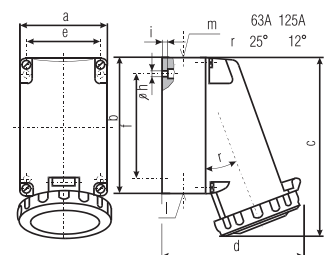
I <sub>n</sub> [A]	broj polova	dimenzije									
		A	B	C	D	E	F	H	L	M	
16	2P+⊥	64	87	115	103	51	20	4,1	Pg13,5	Pg16	
16	3P+⊥	75	100	130	110	59	11	5,1	Pg13,5	Pg16	
16	3P+N+⊥	75	100	130	105	59	11	5,1	Pg13,5	Pg16	
32	3P+⊥	83	126	160	129	65	11	5,5	2xPg21	Pg21	
32	3P+N+⊥	83	126	160	135	65	11	5,5	2xPg21	Pg21	



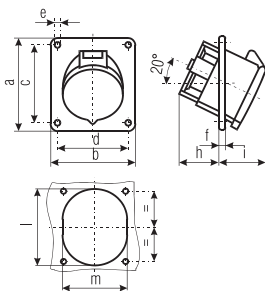
## Priključnica IP 667

### IP 667

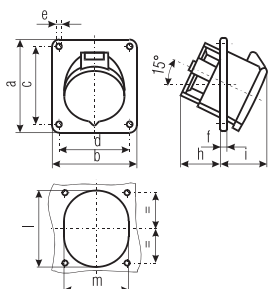
I <sub>n</sub> [A]	broj polova	dimenzije									
		A	B	C	D	E	F	H	I	L	M
63	3P+⊥	118	170	228	176	104	136	6,1	6	2Pg29	Pg29
63	3P+N+⊥	118	170	228	176	104	136	6,1	6	2Pg29	Pg29
125	3P+⊥	160	260	330	168	140	240	8,3	10	-	Pg42
125	3P+N+⊥	160	260	330	168	140	240	8,3	10	-	Pg42



## Ugradbena priključnica IP 447

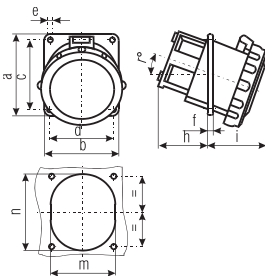


IP 447		dimenzije									
$I_n$ [A]	broj polova	A	B	C	D	E	F	H	I	L	M
16	2P	68	62	53	47	5,2	6	36	35	56	52
16	Šuko	62	50	38	38	4,2	3	30	15	43	43
16	2P+⊥	74	62	60	52	5,5	8	30	48	57	52
16	3P+⊥	85	85	70	70	5,5	8	30	50	65	65
16	3P+N+⊥	85	85	70	70	5,5	8	30	60	70	70
32	3P+⊥	85	85	70	70	5,5	8	34	58	78	78
32	3P+N+⊥	85	85	70	70	5,5	8	34	60	78	78



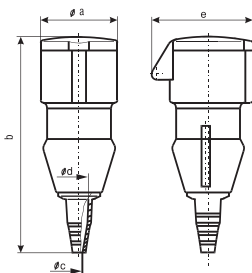
IP 447		dimenzije									
$I_n$ [A]	broj polova	A	B	C	D	E	F	H	I	L	M
63	3P+⊥	114	114	90	90	6,5	12	65	67,5	92	92
63	3P+N+⊥	114	114	90	90	6,5	12	65	67,5	92	92

## Ugradbena priključnica IP 667



IP 667		dimenzije										
$I_n$ [A]	broj polova	A	B	C	D	E	F	H	I	R	M	N
16	2P+⊥	74	62	60	52	5,5	8	30	55	20	52	57
16	3P+⊥	100	92	85	77	5,5	8	28,5	57,5	20	65	65
16	3P+N+⊥	100	92	85	77	5,5	8	29	60	20	70	70
32	3P+⊥	100	92	85	77	5,5	8	42	62	20	75	75
32	3P+N+⊥	100	92	85	77	5,5	8	34	69	20	78	78
63	3P+⊥	114	114	90	90	6,5	12	65	80	15	92	92
63	3P+N+⊥	114	114	90	90	6,5	12	65	80	15	92	92

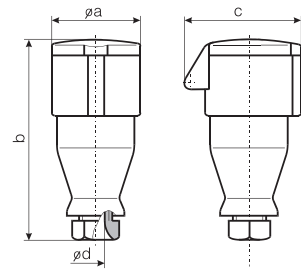
## Natikač IP 447 fleksibilna uvodnica



IP 447		dimenzije				
$I_n$ [A]	broj polova	A	B	C	D	E
16	2P	62	158	7	24,5	67
16	2P+⊥	51	172	7	17,5	71
16	3P+⊥	58	173	7	17,5	79
16	3P+N+⊥	65	177	7	17,5	85
32	3P+⊥	66	225	10	26	93
32	3P+N+⊥	72	226	10	26	99

## Natikač IP 447 vijačna uvodnica

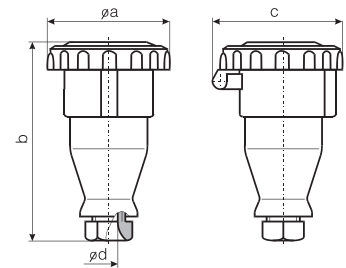
I <sub>n</sub> [A]	broj polova	dimenzije			
		A	B	C	D
63	3P+ $\frac{1}{2}$	95,5	271	108	36,5
63	3P+N+ $\frac{1}{2}$	95,5	271	108	36,5



## Natikač IP 677

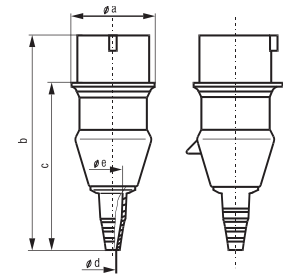
### IP 667

I <sub>n</sub> [A]	broj polova	dimenzije			
		A	B	C	D
16	2P+ $\frac{1}{2}$	70,5	153	77	16
16	3P+ $\frac{1}{2}$	78	153	83	16
16	3P+N+ $\frac{1}{2}$	86,5	159	93	16
32	3P+ $\frac{1}{2}$	94	188	99	22,5
32	3P+N+ $\frac{1}{2}$	101,5	188	107	22,5
63	3P+ $\frac{1}{2}$	110	272	113,5	36,5
63	3P+N+ $\frac{1}{2}$	110	272	113,5	36,5
125	3P+ $\frac{1}{2}$	126	308	128	44
125	3P+N+ $\frac{1}{2}$	126	308	128	44



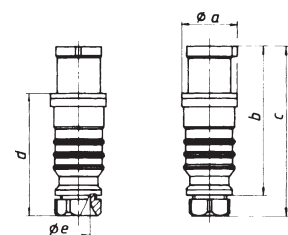
## Utikač IP 447 fleksibilna uvodnica

I <sub>n</sub> [A]	broj polova	dimenzije				
		A	B	C	D	E
16	2P	62	145	123	7	24,5
16	2P+ $\frac{1}{2}$	51	161	125	7	17,5
16	3P+ $\frac{1}{2}$	58	161	125	7	17,5
16	3P+N+ $\frac{1}{2}$	64	166	130	7	17,5
32	3P+ $\frac{1}{2}$	66	212	167	10	26
32	3P+N+ $\frac{1}{2}$	73	213	168	10	26

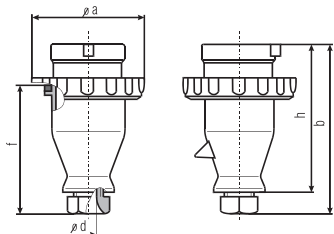


## Utikač IP 447 vijačna uvodnica

I <sub>n</sub> [A]	broj polova	dimenzije				
		A	B	C	D	E
63	3P+ $\frac{1}{2}$	103	226	254	188	37
63	3P+N+ $\frac{1}{2}$	103	226	254	188	37

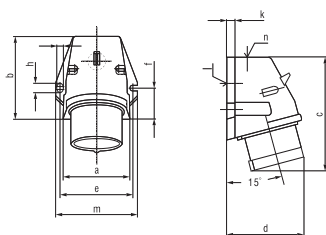


### Utikač IP 677



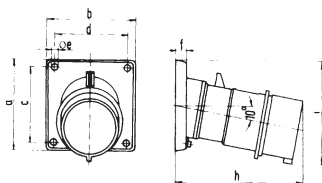
I <sub>n</sub> [A]	broj polova	dimenzije				
		A	B	D	F	H
16	2P+ $\frac{1}{1}$	70,5	139	16	105,5	112
16	3P+ $\frac{1}{1}$	78	139	16	105,5	112
16	3P+N+ $\frac{1}{1}$	86,5	145	16	111,5	118
32	3P+ $\frac{1}{1}$	94	171	22,5	127	144
32	3P+N+ $\frac{1}{1}$	101,5	171	22,5	127	144
63	3P+ $\frac{1}{1}$	113,5	254	36	192	226
63	3P+N+ $\frac{1}{1}$	113,5	254	36	192	226
125	3P+ $\frac{1}{1}$	125	286	44	215	253
125	3P+N+ $\frac{1}{1}$	125	286	44	215	253

### Utikač za opremu IP 447



I <sub>n</sub> [A]	broj polova	dimenzije											
		A	B	C	D	E	F	H	I	K	L	M	N
16	2P	-	80	100	82	55	51	-	-	-	5,2	70	Pg21
16	2P+ $\frac{1}{1}$	-	60	93	73	30	37	-	-	-	5,5	57	Pg16
16	3P+ $\frac{1}{1}$	72,4	90	120	84	77	33,5	9	5,5	9	21	87	Pg16
16	3P+N+ $\frac{1}{1}$	72,4	90	120	84	77	33,5	9	5,5	9	21	87	Pg16
32	3P+ $\frac{1}{1}$	79,1	92	134	89	84	30	9	5,5	9	21	94	Pg21
32	3P+N+ $\frac{1}{1}$	79,1	92	134	89	84	30	9	5,5	9	21	94	Pg21

### Utikač ugradbeni IP 447



I <sub>n</sub> [A]	broj polova	dimenzije							
		A	B	C	D	E	F	H	I
16	2P+ $\frac{1}{1}$	85	85	70	70	6,3	11	104	83
16	3P+ $\frac{1}{1}$	85	85	70	70	6,3	11	110	90
16	3P+N+ $\frac{1}{1}$	85	85	70	70	6,3	11	116	92
32	3P+ $\frac{1}{1}$	85	85	70	70	6,3	11	121	96
32	3P+N+ $\frac{1}{1}$	85	85	70	70	6,3	11	127	100

#### Minimalni i maksimalni presjek vodiča s obzirom na nazivnu struju

I <sub>n</sub> [A]	S <sub>min</sub> [mm <sup>2</sup> ]	S <sub>max</sub> [mm <sup>2</sup> ]
16	1,5	4
32	2,5	10
63	6	25
125	25	70

## Redne stezaljke

### Elementi priključka

#### Izolacijski dio

Materijal izolacijskog tijela priključaka tipa VS PA je PA 6.6 poliamid (samogasiv – boje ebanovine prema RAL 1014), koji je načinjen od poliamidne smole i ima višu temperaturnu otpornost, toplinski je stabiliziran i otporan na starenje. Poliamid 6.6 ima dobru geometrijsku stabilnost i odličnu mehaničku otpornost. Materijal zadovoljava propise u skladu sa standardom IEC 695-2-1. Primjeren je za upotrebu u temperaturnom opsegu od -40 °C do +100 °C, prema zahtjevima IEC 216. U spomenutom opsegu materijal ostaje nepromijenjen. Otporan je na ulja, masnoće, soli, na neke alkalne otopine i na kiseline niske koncentracije. Otporan je na mikroorganizme, bakterije, gljive, encime i termite. Kod konstrukcije izolacijskog tijela priključka vodilo se računa regulaciji zraka i razmaku protiv puzećih (površinskih) struja za nazivni napon prema standardu IEC 947-1.

#### Tijelo priključka

Tijelo priključka sa spojnim elementima od 2,5 mm<sup>2</sup> načinjeno je od mjedi, dok su druga tijela izrađena od čelika. Tijelo je opremljeno rupom s navojima radi osiguravanja vijčanog pritiska. U završnoj fazi proizvodnje na tijela od mjedi nanosi se Ni obloga, dok se na druga tijela nanosi obloga od 12 mikrona cinka uz plavu pasivizaciju. Na taj se način postiže galvanska i antikorozijska zaštita. Tijelo priključka ima odlične mehaničke karakteristike i nije podvrgnuto mehaničkim deformacijama kod normalne uporabe, koja je propisana normativom IEC 947-1. Tijela priključaka opremljena su 'nosom' tijela (izuzev kod tijela priključka VS 2.5 PA). Time je izbjegnuto ubacivanje kabela ispod tijela ako je tijelo priključka zatvoreno ili poluzatvoreno.

#### Provodna letva

Provodna letva je načinjena od bakra i galvanički zaštićena oblogom od 6 mikrona kalaja po površini. Ta obloga osigurava idealne provodne karakteristike i bolji površinski kontakt, a istodobno je smanjeno i korozijsko djelovanje.

#### Provodne cjevčice

Načinjene su od mjedi s visokim postotkom bakra, i zaštićene su protiv atmosferskih korozijskih uzročnika, kemijske korozije i morske korozije putem galvanske obrade.

#### Vijci

Vijci su izrađeni od čelika i podvrgnuti obradi kojom dobijaju tvrdu oblogu i velik pritezni moment. Vijci su opremljeni metričkim navojima u skladu s ISO standardima i galvanski zaštićeni protiv korozije slojem cinka debljine 8 mikrona. Vijci su projektirani da izdrže mehanički pritezni moment prema zahtjevima IEC 947-1.

### Provodna sposobnost vodiča

U donjoj tabeli navedene su ispitne struje za pojedine presjeke vodiča, kao što to zahtjeva europski standard IEC 947-7-1. Priključni blokovi koji se testiraju tim opterećenjem moraju biti u granicama tolerancija, navedenih u standardu (npr. maksimalni porast temperature).

**Ispitne struje u skladu s IEC 947-7-1 tabela V**

Nazivni poprečni presjek [mm <sup>2</sup> ]	0,5	0,75	1	1,5	2,5	4	6	10	16
Ispitna struja [A]	6	9	13,5	17,5	24	32	41	57	76
Nazivni poprečni presjek [mm <sup>2</sup> ]	25	35	50	70	95	120	150	185	240
Ispitna struja [A]	101	125	150	192	232	269	309	353	415

#### Pritezni moment vijka priključnih blokova

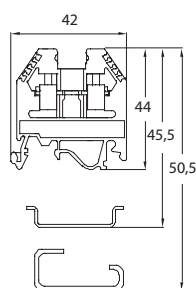
IEC 947-7-1 navodi mehanička ispitivanja za procjenu kakvoće spojnih elemenata. Prema tim zahtjevima vodiče treba priključivati pritezanjem vijaka priključnog bloka određenim momentom. Vrijednost momenta ovisi o mjerama vijaka priključnog bloka i prikazana je u tabeli niže. Relativno mali moment omogućava pouzdane i sigurne spojeve.

**Izvadak iz IEC 947-1 tabela IV**

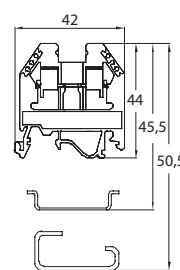
Navoj	Vijak s urezanom glavom		Vijak s glavom bez ureza – šestougaona matica	
	Pritezni moment [Nm]	Maksimalni pritezni moment [Nm] Čelični vijak	Čelični vijak	
M2,5	0,4	0,7	-	-
M3	0,5	1,0	-	-
M3,5	0,8	1,4	-	-
M4	1,2	2,0	1,2	2,0
M5	2,0	4,0	2,0	4,0
M6	2,5	5,0	3,0	6,0
M8	3,5	-	6,0	12,0
M10	4,0	-	10,0	20,0

Redna stezaljka VS 2,5 PA	
dimenzije	
debljina priključka [mm]	5
prosj. tolerancija pri ukopčavanju na priključnu letvu [mm]	+0,1
duljina oguljivanja vodiča [mm]	7
poprečni presjek vodiča	
poprečni presjek jednostruke žice [mm <sup>2</sup> ]	0,5-4,0
poprečni presjek fine žice [mm <sup>2</sup> ]	0,5-2,5
poprečni presjek fine žice [mm <sup>2</sup> ]	0,5-2,5
poprečni presjek višestruke žice [mm <sup>2</sup> ]	0,4-25
nazivna vrijednost (IEC 947-1)	
nazivni napon [V]	660
nazivna struja [A]	24
nazivni poprečni presjek [mm <sup>2</sup> ]	2,5

Redna stezaljka VS 4 PA	
dimenzije	
debljina priključka [mm]	6
prosj. tolerancija pri ukopčavanju na priključnu letvu [mm]	+0,1
duljina oguljivanja vodiča [mm]	7
poprečni presjek vodiča	
poprečni presjek jednostruke žice [mm <sup>2</sup> ]	1,5-6,0
poprečni presjek fine žice [mm <sup>2</sup> ]	1,5-4,0
poprečni presjek fine žice [mm <sup>2</sup> ]	1,5-4,0
poprečni presjek višestruke žice [mm <sup>2</sup> ]	1,5-4,0
nazivna vrijednost (IEC 947-1)	
nazivni napon [V]	660
nazivna struja [A]	32
nazivni poprečni presjek [mm <sup>2</sup> ]	4,0



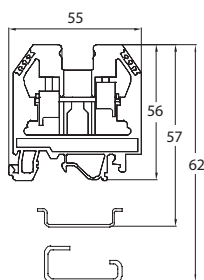
M3



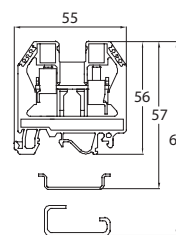
M3

Redna stezaljka VS 6 PA	
dimenzije	
debljina priključka [mm]	8
prosj. tolerancija pri ukopčavanju na priključnu letvu [mm]	+0,1
duljina oguljivanja vodiča [mm]	9
poprečni presjek vodiča	
poprečni presjek jednostruke žice [mm <sup>2</sup> ]	1,5-10,0
poprečni presjek fine žice [mm <sup>2</sup> ]	2,5-6,0
poprečni presjek fine žice [mm <sup>2</sup> ]	2,5-6,0
poprečni presjek višestruke žice [mm <sup>2</sup> ]	2,5-6,0
nazivna vrijednost (IEC 947-1)	
nazivni napon [V]	660
nazivna struja [A]	41
nazivni poprečni presjek [mm <sup>2</sup> ]	6,0

Redna stezaljka VS 10 PA	
dimenzije	
debljina priključka [mm]	10
prosj. tolerancija pri ukopčavanju na priključnu letvu [mm]	+0,1
duljina oguljivanja vodiča [mm]	10
poprečni presjek vodiča	
poprečni presjek jednostruke žice [mm <sup>2</sup> ]	2,5-10,0
poprečni presjek fine žice [mm <sup>2</sup> ]	4,0-10,0
poprečni presjek fine žice [mm <sup>2</sup> ]	2,5-10,0
poprečni presjek višestruke žice [mm <sup>2</sup> ]	4,0-10,0
nazivna vrijednost (IEC 947-1)	
nazivni napon [V]	660
nazivna struja [A]	57
nazivni poprečni presjek [mm <sup>2</sup> ]	10,0



M3

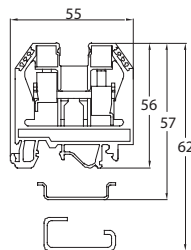


M4

## Tehnički podaci - SPOJ

### Redna stezaljka VS 16 PA

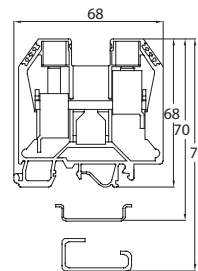
dimenzije	
debljina priključka [mm]	12
prosj. tolerancija pri ukopčavanju na priključnu letvu [mm]	+0,1
duljina oguljivanja vodiča [mm]	11
poprečni presjek vodiča	
poprečni presjek jednostruke žice [mm <sup>2</sup> ]	4-16
poprečni presjek fine žice [mm <sup>2</sup> ]	6-16
poprečni presjek fine žice [mm <sup>2</sup> ]	4-16
poprečni presjek višestruke žice [mm <sup>2</sup> ]	10-25
nazivna vrijednost (IEC 947-1)	
nazivni napon [V]	660
nazivna struja [A]	76
nazivni poprečni presjek [mm <sup>2</sup> ]	16



M4

### Redna stezaljka VS 35 PA

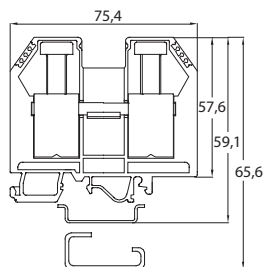
dimenzije	
debljina priključka [mm]	16
prosj. tolerancija pri ukopčavanju na priključnu letvu [mm]	+0,1
duljina oguljivanja vodiča [mm]	15
poprečni presjek vodiča	
poprečni presjek jednostruke žice [mm <sup>2</sup> ]	6-35
poprečni presjek fine žice [mm <sup>2</sup> ]	10-35
poprečni presjek fine žice [mm <sup>2</sup> ]	6-35
poprečni presjek višestruke žice [mm <sup>2</sup> ]	10-50
nazivna vrijednost (IEC 947-1)	
nazivni napon [V]	660
nazivna struja [A]	125
nazivni poprečni presjek [mm <sup>2</sup> ]	35



M6

### Redna stezaljka VS 70 PA

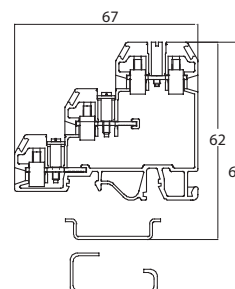
dimenzije	
debljina priključka [mm]	20
prosj. tolerancija pri ukopčavanju na priključnu letvu [mm]	+0,2
duljina oguljivanja vodiča [mm]	20
poprečni presjek vodiča	
poprečni presjek jednostruke žice [mm <sup>2</sup> ]	10-35
poprečni presjek fine žice [mm <sup>2</sup> ]	10-70
poprečni presjek fine žice [mm <sup>2</sup> ]	10-35
poprečni presjek višestruke žice [mm <sup>2</sup> ]	10-95
nazivna vrijednost (IEC 947-1)	
nazivni napon [V]	660
nazivna struja [A]	192
nazivni poprečni presjek [mm <sup>2</sup> ]	70



M8

### Senzorski priključni blok VS 2,5 IN

dimenzije	
debljina priključka [mm]	5,1
prosj. tolerancija pri ukopčavanju na priključnu letvu [mm]	+0,2
duljina oguljivanja vodiča [mm]	8
poprečni presjek vodiča	
poprečni presjek jednostruke žice [mm <sup>2</sup> ]	0,3-4
poprečni presjek fine žice [mm <sup>2</sup> ]	0,3-2,5
nazivna vrijednost (IEC 947-1)	
nazivni napon [V]	440
nazivna struja [A]	24
nazivni poprečni presjek [mm <sup>2</sup> ]	2,5

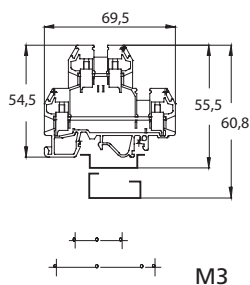


M3



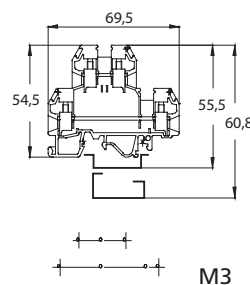
**Dvovisinske redne stezaljke VS 2,5 NA**

dimenzije	
debljina priključka [mm]	5
prosj. tolerancija pri ukopčavanju na priključnu letvu [mm]	+0,1
duljina oguljivanja vodiča [mm]	8
poprečni presjek vodiča	
poprečni presjek jednostruke žice [mm <sup>2</sup> ]	0,3-4,0
poprečni presjek fine žice [mm <sup>2</sup> ]	0,3-2,5
nazivna vrijednost (IEC 947-1)	
nazivni napon [V]	440
nazivna struja [A]	24
nazivni poprečni presjek [mm <sup>2</sup> ]	2,5



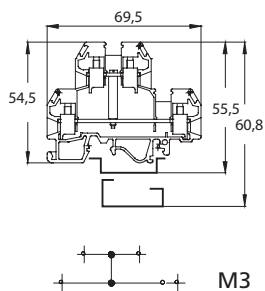
**Dvovisinske redne stezaljke VS 4 NA**

dimenzije	
debljina priključka [mm]	6
prosj. tolerancija pri ukopčavanju na priključnu letvu [mm]	+0,1
duljina oguljivanja vodiča [mm]	8
poprečni presjek vodiča	
poprečni presjek jednostruke žice [mm <sup>2</sup> ]	0,3-6,0
poprečni presjek fine žice [mm <sup>2</sup> ]	0,3-4,0
nazivna vrijednost (IEC 947-1)	
nazivni napon [V]	440
nazivna struja [A]	32
nazivni poprečni presjek [mm <sup>2</sup> ]	4



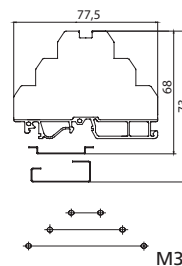
**Dvovisinske redne stezaljke VS 4 NAI**

dimenzije	
debljina priključka [mm]	6
prosj. tolerancija pri ukopčavanju na priključnu letvu [mm]	+0,1
duljina oguljivanja vodiča [mm]	8
poprečni presjek vodiča	
poprečni presjek jednostruke žice [mm <sup>2</sup> ]	0,3-6,0
poprečni presjek fine žice [mm <sup>2</sup> ]	0,3-4,0
nazivna vrijednost (IEC 947-1)	
nazivni napon [V]	440
nazivna struja [A]	32
nazivni poprečni presjek [mm <sup>2</sup> ]	4



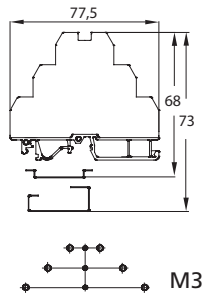
**Trovisinske redne stezaljke VS 2,5 NA3**

dimenzije	
debljina priključka [mm]	6
prosj. tolerancija pri ukopčavanju na priključnu letvu [mm]	+0,1
duljina oguljivanja vodiča [mm]	8
poprečni presjek vodiča	
poprečni presjek jednostruke žice [mm <sup>2</sup> ]	0,3-4,0
poprečni presjek fine žice [mm <sup>2</sup> ]	0,3-2,5
nazivna vrijednost (IEC 947-1)	
nazivni napon [V]	440
nazivna struja [A]	24
nazivni poprečni presjek [mm <sup>2</sup> ]	2,5

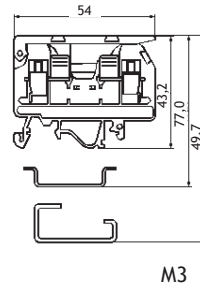


**Trovisinske redne stezaljke VS 2,5 NAI3**

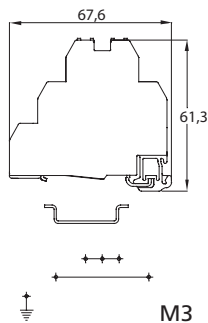
dimenzije	
debljina priključka [mm]	6
prosj. tolerancija pri ukopčavanju na priključnu letvu [mm]	+0,1
duljina oguljivanja vodiča [mm]	8
poprečni presjek vodiča	
poprečni presjek jednostruke žice [mm <sup>2</sup> ]	0,3-4,0
poprečni presjek fine žice [mm <sup>2</sup> ]	0,3-2,5
nazivna vrijednost (IEC 947-1)	
nazivni napon [V]	440
nazivna struja [A]	24
nazivni poprečni presjek [mm <sup>2</sup> ]	2,5


**Redna stezaljka s držačem osigurača VSV 4**

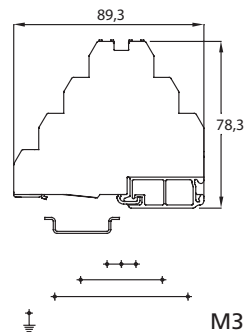
dimenzije	
debljina priključka [mm]	8
prosj. tolerancija pri ukopčavanju na priključnu letvu [mm]	+0,2
duljina oguljivanja vodiča [mm]	7
poprečni presjek vodiča	
poprečni presjek jednostruke žice [mm <sup>2</sup> ]	1,4-4,0
poprečni presjek fine žice [mm <sup>2</sup> ]	0,3-4,0
nazivna vrijednost (IEC 947-1)	
nazivni napon [V]	440
nazivna struja [A]	32
nazivni poprečni presjek [mm <sup>2</sup> ]	4


**Viševisinska redna stezaljka s uzemljenjem VS 2,5 PE2**

dimenzije	
debljina priključka [mm]	6
prosj. tolerancija pri ukopčavanju na priključnu letvu [mm]	+0,1
duljina oguljivanja vodiča [mm]	8
poprečni presjek vodiča	
poprečni presjek jednostruke žice [mm <sup>2</sup> ]	0,3-2,5
poprečni presjek fine žice [mm <sup>2</sup> ]	0,3-4,0
nazivna vrijednost (IEC 947-1)	
nazivni napon [V]	440
nazivna struja [A]	32
nazivni poprečni presjek [mm <sup>2</sup> ]	4

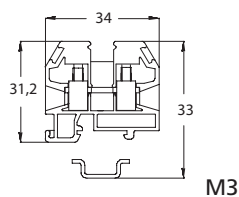

**Viševisinska redna stezaljka s uzemljenjem VS 2,5 PE3**

dimenzije	
debljina priključka [mm]	6
prosj. tolerancija pri ukopčavanju na priključnu letvu [mm]	+0,1
duljina oguljivanja vodiča [mm]	8
poprečni presjek vodiča	
poprečni presjek jednostruke žice [mm <sup>2</sup> ]	0,3-2,5
poprečni presjek fine žice [mm <sup>2</sup> ]	0,3-4,0
nazivna vrijednost (IEC 947-1)	
nazivni napon [V]	440
nazivna struja [A]	32
nazivni poprečni presjek [mm <sup>2</sup> ]	4



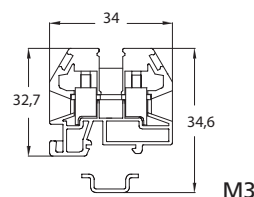
**Mini redna stezaljka VS 2,5 PAM**

dimenzije	
debljina priključka [mm]	5,1
prosj. tolerancija pri ukopčavanju na priključnu letvu [mm]	+0,2
duljina oguljivanja vodiča [mm]	8
poprečni presjek vodiča	
poprečni presjek jednostruke žice [mm <sup>2</sup> ]	0,3-4,0
poprečni presjek fine žice [mm <sup>2</sup> ]	0,3-2,5
nazivna vrijednost (IEC 947-1)	
nazivni napon [V]	440
nazivna struja [A]	24
nazivni poprečni presjek [mm <sup>2</sup> ]	2,5



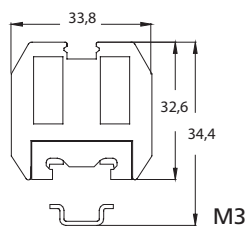
**Mini redna stezaljka VS 4 PAM**

dimenzije	
debljina priključka [mm]	6
prosj. tolerancija pri ukopčavanju na priključnu letvu [mm]	+0,2
duljina oguljivanja vodiča [mm]	8
poprečni presjek vodiča	
poprečni presjek jednostruke žice [mm <sup>2</sup> ]	0,3-6,0
poprečni presjek fine žice [mm <sup>2</sup> ]	0,3-4,0
nazivna vrijednost (IEC 947-1)	
nazivni napon [V]	440
nazivna struja [A]	32
nazivni poprečni presjek [mm <sup>2</sup> ]	4,0



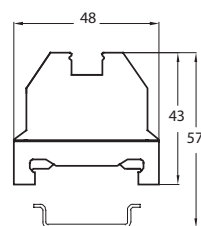
**Stezaljka uzemljenja VS 4 PEM**

dimenzije	
debljina priključka [mm]	7,2
prosj. tolerancija pri ukopčavanju na priključnu letvu [mm]	+0,2
duljina oguljivanja vodiča [mm]	8
poprečni presjek vodiča	
poprečni presjek jednostruke žice [mm <sup>2</sup> ]	0,3-4,0
poprečni presjek fine žice [mm <sup>2</sup> ]	0,3-4,0
nazivna vrijednost (IEC 947-1)	
nazivna struja [A]	34
nazivni poprečni presjek [mm <sup>2</sup> ]	4



**Blok uzemljenja VS 4 PE**

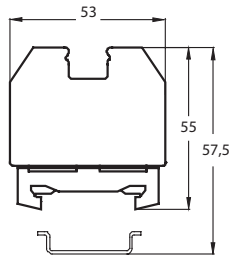
dimenzije	
debljina priključka [mm]	7,5
prosj. tolerancija pri ukopčavanju na priključnu letvu [mm]	+0,2
duljina oguljivanja vodiča [mm]	7
poprečni presjek vodiča	
poprečni presjek jednostruke žice [mm <sup>2</sup> ]	1,5-6,0
poprečni presjek fine žice [mm <sup>2</sup> ]	0,5-4,0
nazivna vrijednost (IEC 947-1)	
nazivna struja [A]	35
nazivni poprečni presjek [mm <sup>2</sup> ]	4



M3

**Blok uzemljenja VS 6 PE**

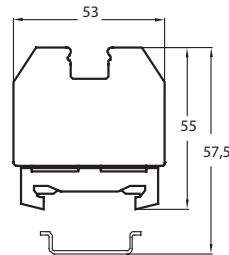
dimenzije	
debljina priključka [mm]	9
prosj. tolerancija pri ukopčavanju na priključnu letvu [mm]	+0,2
duljina oguljivanja vodiča [mm]	7
poprečni presjek vodiča	
poprečni presjek jednostruke žice [mm <sup>2</sup> ]	1,5-10,0
poprečni presjek fine žice [mm <sup>2</sup> ]	2,5-6,0
nazivna vrijednost (IEC 947-1)	
nazivna struja [A]	43
nazivni poprečni presjek [mm <sup>2</sup> ]	6



M3

**Blok uzemljenja VS 16 PE**

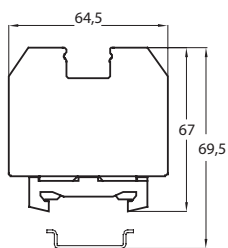
dimenzije	
debljina priključka [mm]	12
prosj. tolerancija pri ukopčavanju na priključnu letvu [mm]	+0,2
duljina oguljivanja vodiča [mm]	10
poprečni presjek vodiča	
poprečni presjek jednostruke žice [mm <sup>2</sup> ]	4-16
poprečni presjek fine žice [mm <sup>2</sup> ]	6-16
poprečni presjek fine žice [mm <sup>2</sup> ]	10-25
nazivna vrijednost (IEC 947-1)	
nazivna struja [A]	70
nazivni poprečni presjek [mm <sup>2</sup> ]	16



M4

**Blok uzemljenja VS 35 PE**

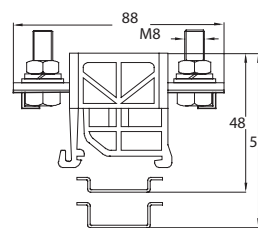
dimenzije	
debljina priključka [mm]	16
prosj. tolerancija pri ukopčavanju na priključnu letvu [mm]	+0,2
duljina oguljivanja vodiča [mm]	15
poprečni presjek vodiča	
poprečni presjek jednostruke žice [mm <sup>2</sup> ]	6-35
poprečni presjek fine žice [mm <sup>2</sup> ]	10-35
poprečni presjek fine žice [mm <sup>2</sup> ]	10-50
nazivna vrijednost (IEC 947-1)	
nazivna struja [A]	95
nazivni poprečni presjek [mm <sup>2</sup> ]	35



M6

**Visokostrujna redna stezaljka VSU 70**

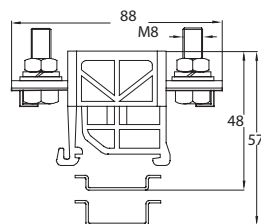
dimenzije	
debljina priključka [mm]	42
prosj. tolerancija pri ukopčavanju na priključnu letvu [mm]	+0,3
poprečni presjek vodiča	
Presjek provodne šine	25x3
nazivna vrijednost (IEC 947-1)	
nazivni napon [V]	1000
nazivna struja [A]	192
nazivni poprečni presjek [mm <sup>2</sup> ]	70



M8

**Visokostrujna redna stezaljka VSU 95**

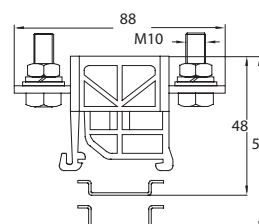
dimenzije	
debljina priključka [mm]	42
prosj. tolerancija pri ukopčavanju na priključnu letvu [mm]	+0,3
poprečni presjek vodiča	
Presjek provodne šine	25x4
nazivna vrijednost (IEC 947-1)	
nazivni napon [V]	1000
nazivna struja [A]	232
nazivni poprečni presjek [mm <sup>2</sup> ]	95



M8

**Visokostrujna redna stezaljka VSU 120**

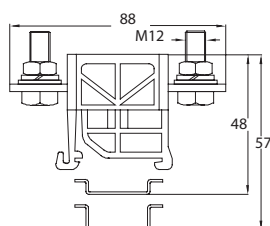
dimenzije	
debljina priključka [mm]	42
prosj. tolerancija pri ukopčavanju na priključnu letvu [mm]	+0,3
poprečni presjek vodiča	
Presjek provodne šine	25x5
nazivna vrijednost (IEC 947-1)	
nazivni napon [V]	1000
nazivna struja [A]	269
nazivni poprečni presjek [mm <sup>2</sup> ]	120



M10

**Visokostrujna redna stezaljka VSU 185**

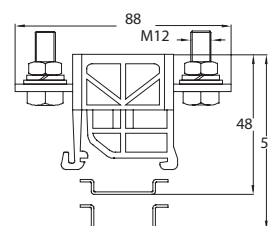
dimenzije	
debljina priključka [mm]	42
prosj. tolerancija pri ukopčavanju na priključnu letvu [mm]	+0,3
poprečni presjek vodiča	
presjek provodne šine	25x8
nazivna vrijednost (IEC 947-1)	
nazivni napon [V]	1000
nazivna struja [A]	353
nazivni poprečni presjek [mm <sup>2</sup> ]	185



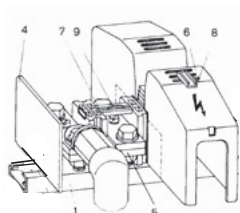
M12

**Visokostrujna redna stezaljka VSU 240**

dimenzije	
debljina priključka [mm]	42
prosj. tolerancija pri ukopčavanju na priključnu letvu [mm]	+0,3
poprečni presjek vodiča	
presjek provodne šine	25x10
nazivna vrijednost (IEC 947-1)	
nazivni napon [V]	1000
nazivna struja [A]	415
nazivni poprečni presjek [mm <sup>2</sup> ]	240



M12

**Zaštitni poklopac ZP 200**

On održava zračne procjepa i potrebne udaljenosti između kabljskih stopica vodiča i štiti priključke od opasnosti električnog udara. Može se montirati na priključke VSU 70 do 150 spojene mostovima, međutim u ovome slučaju dio bočne stijenke treba razrezati duž ranije projektirane linije. Poklopac, koji ima širinu jednaku širini priključaka (42 mm) može se odstraniti pomoću odvijača.

Kod priključaka VSU 185 i 240, usprkos premošćivanja, treba koristiti isključivo krajnje ploče KP VSU.

## Instalacijski kanali IKP S

