

## Redne stezaljke

U niskonaponskim povezivanjima koriste se različiti spojni elementi, da bi formirali funkcionalne žičane veze. Sigurnost veze ovisi o primjenjenim tehnikama povezivanja (žičani spojnik, vijčani spoj, 'faston', priključak, itd.) i treba da se spoji s vodičem bez posebne vještine električara i neovisno o tipu i načinu spajanja. Tehnike povezivanja imaju uticaj na način proticanja struje između dvaju elemenata koji su električki i mehanički spojeni.

U tu svrhu je projektirana redna stezaljka sa direktnim pritiskom, koja zadovoljava električne, mehaničke, toplotne zahtjeve kod spojeva, u skladu s mnogim priznatim međunarodnim propisima (IEC 947-7-1, IEC 947-7-2, IEC 685-2-2, IEC 685-1). Električni parametri koji su potrebni za primjenu označeni su na svakoj jedinici rednih stezaljki. Na posebnu želju kupaca moguće je naručiti redne stezaljke u više različitih boja.

### SM redna stezaljka

#### Redna stezaljka VS 2,5 PA

tip	boja	šifra	pakiranje [kom]
VS 2,5 PA	boja slonovače	003901000	100
VS 2,5 PAN	neutralno plava	003901001	100
VS 2,5 PA+	crvena	003901002	100
VS 2,5 PAO	narandžasta	003901003	100

#### Pribor

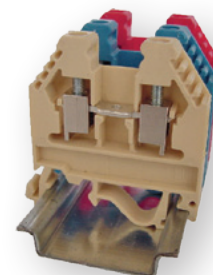
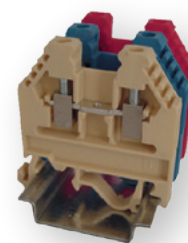
	tip		
montažna letva 35 (1m)	NVS 35/7,5	002911022	20
poliamidni krajnji nosač	PKPA 35	003901016	50
krajnja ploča	KP 4 PA	003901017	50
pregradna ploča	VP 4 PA	003901018	50
komplet za premošćivanje (2-polni)	MP 2 2,5	003901019	50
komplet za premošćivanje (3-polni)	MP 3 2,5	003901020	50
komplet za premošćivanje (4-polni)	MP 4 2,5	003901021	50
komplet za premošćivanje 1m, 195 odvojenih utičnica i vijaka	MP 195 2,5	003901022	1 set
elastična naljepnica	E03, E04	s. 226	200
pokrivna ploča (žuta)	PPA 2,5	003901024	50
mjerna utičnica	NP 2,5/4 PA	003901025	50
pokrivna ploča napajanja	PPS 2,5	003901026	1 set

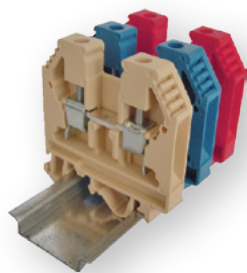
#### Redna stezaljka VS 4 PA

tip	boja	šifra	pakiranje
VS 4 PA	boja slonovače	003901037	100
VS 4 PAN	neutralno plava	003901038	100
VS 4 PA+	crvena	003901039	100
VS 4 PAO	narandžasta	003901040	100

#### Pribor

	tip		
montažna letva 35 (1m)	NVS 35/7,5	002911022	20
poliamidni krajnji nosač	PKPA 35	003901016	50
krajnja ploča	KP 4 PA	003901017	50
pregradna ploča	VP 4 PA	003901018	50
komplet za premošćivanje (2-polni)	MP 2 4P	003901052	50
komplet za premošćivanje (3-polni)	MP 3 4P	003901053	50
komplet za premošćivanje (4-polni)	MP 4 4P	003901054	50
komplet za premošćivanje 1m, 166 odvojenih utičnica i vijaka	MP 166 4	003901055	1 set
elastična naljepnica	E03, E04	s. 226	200
pokrivna ploča (žuta)	PPA 4	003901056	50
mjerna utičnica	NP 2,5/4 PA	003901025	50
pokrivna ploča napajanja	PPS 4	003901057	1 set

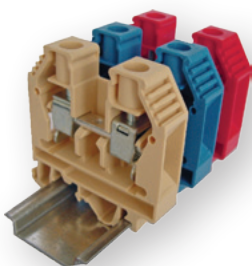


**Redna stezaljka VS 6 PA**

tip	boja	šifra	pakiranje
VS 6 PA	boja slonovače	003901068	50
VS 6 PAN	neutralno plava	003901069	50
VS 6 PA+	crvena	003901070	50
VS 6 PA0	narandžasta	003901071	50

**Pribor**

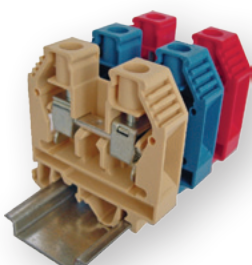
	tip		
montažna letva 35 (1m)	NVS 35/7,5	002911022	20
poliamidni krajnji nosač	PKPA 35	003901016	50
krajnja ploča	KP 16 PA	003901082	50
pregradna ploča	VP 16 PA	003901083	50
komplet za premoščivanje (2-polni)	MP 2 6	003901084	20
komplet za premoščivanje (3-polni)	MP 3 6	003901085	20
komplet za premoščivanje (4-polni)	MP 4 6	003901086	20
komplet za premoščivanje 1m, 124 odvojenih utičnica i vijaka	MP 124 6	003901087	1 set
elastična naljepnica	E03, E04	s. 226	200
pokrivna ploča (žuta)	PPA 6	003901088	50
mjerna utičnica	NP 6	003901089	50
pokrivna ploča napajanja	PPS 6	003901090	1 set

**Redna stezaljka VS 10 PA**

tip	boja	šifra	pakiranje
VS 10 PA	boja slonovače	003901101	50
VS 10 PAN	neutralno plava	003901102	50
VS 10 PA+	crvena	003901103	50

**Pribor**

	tip		
montažna letva 35 (1m)	NVS 35/7,5	002911022	20
poliamidni krajnji nosač	PKPA 35	003901016	50
krajnja ploča	KP 16 PA	003901082	50
pregradna ploča	VP 16 PA	003901083	50
komplet za premoščivanje (2-polni)	MP 2 10	003901114	20
komplet za premoščivanje (3-polni)	MP 3 10	003901115	20
komplet za premoščivanje (4-polni)	MP 4 10	003901116	20
elastična naljepnica	E03, E04	s. 226	200
pokrivna ploča (žuta)	PPA 10	003901117	50
mjerna utičnica	NP 6	003901089	50
pokrivna ploča napajanja	PPS 10	003901118	1 set

**Redna stezaljka VS 16 PA**

tip	boja	šifra	pakiranje
VS 16 PA	boja slonovače	003901129	50
VS 16 PAN	neutralno plava	003901130	50
VS 16 PA+	crvena	003901131	50

**Pribor**

	tip		
montažna letva 35 (1m)	NVS 35/7,5	002911022	20
poliamidni krajnji nosač	PKPA 35	003901016	50
krajnja ploča	KP 16 PA	003901082	50
pregradna ploča	VP 16 PA	003901083	50
komplet za premoščivanje (2-polni)	MP 2 16	003901142	20
komplet za premoščivanje (3-polni)	MP 3 16	003901143	20
komplet za premoščivanje (4-polni)	MP 4 16	003901144	20
elastična naljepnica	E03, E04	s. 226	200
pokrivna ploča (žuta)	PPA 16	003901145	50
mjerna utičnica	NP 6	003901089	50
pokrivna ploča napajanja	PPS 16	003901146	1 set

## Redne stezaljke

## Redna stezaljka VS 35 PA

tip	boja	šifra	pakiranje
VS 35 PA	boja slonovače	003901157	20
VS 35 PAN	neutralno plava	003901158	20
VS 35 PA+	crvena	003901159	20

## Pribor

	tip		
montažna letva 35 (1m)	NVS 35/7,5	002911022	20
poliamidni krajnji nosač	PKPA 35	003901016	50
krajnja ploča	KP 35 PA	003901170	50
pregradna ploča	VP 35 PA	003901171	50
komplet za premošćivanje (2-polni)	MP 2 35	003901172	10
komplet za premošćivanje (3-polni)	MP 3 35	003901173	10
komplet za premošćivanje (4-polni)	MP 4 35	003901174	10
elastična naljepnica	E03, E04	s. 226	200
pokrivna ploča (žuta)	PPA 35	003901175	50
mjerna utičnica	NP 35	003901176	50
pokrivna ploča napajanja	PPS 35	003901177	1 set

## Redna stezaljka VS 70 PA

tip	boja	šifra	pakiranje
VS 70 PA	boja slonovače	003901188	20
VS 70 PAN	neutralno plava	003901189	20
VS 70 PA+	crvena	003901190	20

## Pribor

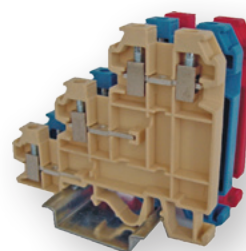
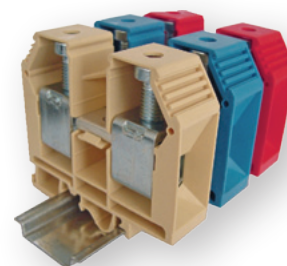
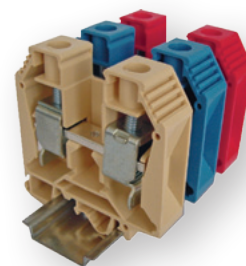
	tip		
montažna letva 35 (1m)	NVS 35/7,5	002911022	20
poliamidni krajnji nosač	PKPA 35	003901016	50
krajnja ploča	KP 70 PA	003901201	50
pregradna ploča	VP 70 PA	003901202	50
komplet za premošćivanje (2-polni)	MP 2 70P	003901203	10
elastična naljepnica	E03, E04	s. 226	200
pokrivna ploča (žuta)	PPA 70	003901204	50
pokrivna ploča napajanja	PPS 70	003901205	1 set

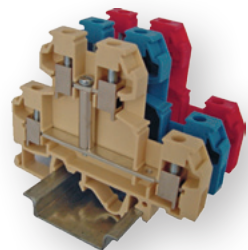
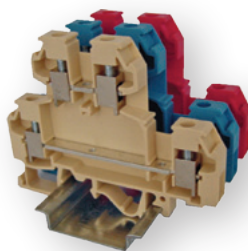
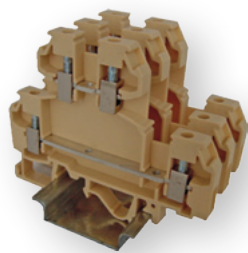
## Senzorski priključni blok VS 2,5 IN

tip	boja	šifra	pakiranje [kom]
VS 2,5 IN	boja slonovače	003901216	50
VS 2,5 INN	neutralno plava	003901217	50
VS 2,5 IN+	crvena	003901218	50
VS2,5INPN (za NPN senzor)		003901219	50
VS2,5INPNP (za PNP senzor)		003901220	50

## Pribor

	tip		
montažna letva 35 (1m)	NVS 35/7,5	002911022	20
poliamidni krajnji nosač	PKPA 35	003901016	50
krajnja ploča	KP 2,5 IN	003901231	50
komplet za premošćivanje (2-polni)	MP 2 2,5	003901019	50
komplet za premošćivanje (3-polni)	MP 3 2,5	003901020	50
komplet za premošćivanje (4-polni)	MP 4 2,5	003901021	50
komplet za premošćivanje 1m, 195 odvojenih utičnica i vijaka	MP 195 2,5	003901022	1 set
elastična naljepnica	E03	s. 226	200
pokrivna ploča (žuta)	PPA 2,5M	003901232	50
mjerna utičnica	NP 2,5/4 PA	003901025	50



**Dvovisinske redne stezaljke VS 2,5 NA**

tip	boja	šifra	pakiranje [kom]
VS 2,5 NA	boja slonovače	003901243	50
VS 2,5 NAN	neutralno plava	003901244	50
VS 2,5 NA+	crvena	003901245	50

**Pribor**

	tip		
montažna letva 35 (1m)	NVS 35/7,5	002911022	20
poliamidni krajnji nosač	PKPA 35	003901016	50
krajnja ploča	KP 4 NA	003901266	50
komplet za premoščivanje (2-polni)	MP 2 2,5	003901019	50
komplet za premoščivanje (3-polni)	MP 3 2,5	003901020	50
komplet za premoščivanje (4-polni)	MP 4 2,5	003901021	50
komplet za premoščivanje 1m, 195 odvojenih utičnica i vijaka	MP 195 2,5	003901022	1 set
elastična naljepnica	E03	s. 226	200
pokrivna ploča (žuta)	PPA 2,5M	003901232	50
mjerna utičnica	NP 2,5/4 PA	003901025	50

**Dvovisinske redne stezaljke VS 4 NA**

tip	boja	šifra	pakiranje [kom]
VS 4 NA	boja slonovače	003901277	50
VS 4 NAN	neutralno plava	003901278	50
VS 4 NA+	crvena	003901279	50

**Pribor**

	tip		
montažna letva 35 (1m)	NVS 35/7,5	002911022	20
poliamidni krajnji nosač	PKPA 35	003901016	50
krajnja ploča	KP 4 NA	003901266	50
komplet za premoščivanje (2-polni)	MP 2 4P	003901052	50
komplet za premoščivanje (3-polni)	MP 3 4P	003901053	50
komplet za premoščivanje (4-polni)	MP 4 4P	003901054	50
komplet za premoščivanje 1m, 166 odvojenih utičnica i vijaka	MP 166 4	003901055	1 set
elastična naljepnica	E03	s. 226	200
pokrivna ploča (žuta)	PPA 4M	003901290	50
mjerna utičnica	NP 2,5/4 PA	003901025	50

**Dvovisinske redne stezaljke VS 4 NAI**

tip	boja	šifra	pakiranje [kom]
VS 4 NAI	boja slonovače	003901300	50
VS 4 NAI N	neutralno plava	003901301	50
VS 4 NAI+	crvena	003901302	50

**Pribor**

	tip		
montažna letva 35 (1m)	NVS 35/7,5	002911022	20
poliamidni krajnji nosač	PKPA 35	003901016	50
krajnja ploča	KP 4 NA	003901266	50
komplet za premoščivanje (2-polni)	MP 2 4P	003901052	50
komplet za premoščivanje (3-polni)	MP 3 4P	003901053	50
komplet za premoščivanje (4-polni)	MP 4 4P	003901054	50
komplet za premoščivanje 1m, 166 odvojenih utičnica i vijaka	MP 166 4	003901055	1 set
elastična naljepnica	E03	s. 226	200
pokrivna ploča (žuta)	PPA 4M	003901290	50
mjerna utičnica	NP 2,5/4 PA	003901025	50

## Redne stezaljke

## Trovisinske redne stezaljke VS 2,5 NA3

tip	boja	šifra	pakiranje [kom]
VS 2,5 NA3	boja slonovače	003901320	40
VS 2,5 NA3 N	neutralno plava	003901321	40
VS 2,5 NA3+	crvena	003901322	40

## Pribor

	tip		
montažna letva 35 (1m)	NVS 35/7,5	002911022	20
poliamidni krajnji nosač	PKPA 35	003901016	50
komplet za premoščivanje (2-polni)	MP 2 4P	003901052	50
komplet za premoščivanje (3-polni)	MP 3 4P	003901053	50
komplet za premoščivanje (4-polni)	MP 4 4P	003901054	50
komplet za premoščivanje 1m, 166 odvojenih utičnica i vijaka	MP 166 4	003901055	1 set
elastična naljepnica	E03, E04	s. 226	200
pokrivna ploča (žuta)	PPA 4M	003901290	50
mjerna utičnica	NP 2,5/4 PA	003901025	50

## Trovisinske redne stezaljke VS 2,5 NA13

tip	boja	šifra	pakiranje [kom]
VS 2,5 NA13	boja slonovače	003901340	40
VS 2,5 NA13 N	neutralno plava	003901341	40
VS 2,5 NA13+	crvena	003901342	40

## Pribor

	tip		
montažna letva 35 (1m)	NVS 35/7,5	002911022	20
poliamidni krajnji nosač	PKPA 35	003901016	50
komplet za premoščivanje (2-polni)	MP 2 4P	003901052	50
komplet za premoščivanje (3-polni)	MP 3 4P	003901053	50
komplet za premoščivanje (4-polni)	MP 4 4P	003901054	50
komplet za premoščivanje 1m, 166 odvojenih utičnica i vijaka	MP 166 4	003901055	1 set
elastična naljepnica	E03, E04	s. 226	200
pokrivna ploča (žuta)	PPA 4M	003901290	50
mjerna utičnica	NP 2,5/4 PA	003901025	50

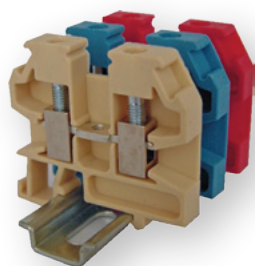
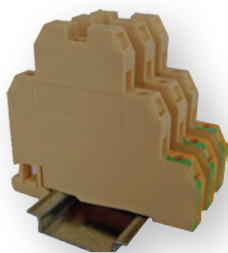
## Redna stezaljka s držačem osigurača VSV 4

tip	boja	šifra	pakiranje [kom]
VSV 4	boja slonovače	003901360	50
VSV 4 N	neutralno plava	003901361	50
VSV 4 +	crvena	003901362	50
VSV 4 K		003901363	50
VSV 4S/15V		003901364	50

## Pribor

	tip		
montažna letva 35 (1m)	NVS 35/7,5	002911022	20
poliamidni krajnji nosač	PKPA 35	003901016	50
krajnja ploča	KP VSV 4	003901375	50
elastična naljepnica	E03, E04	s. 226	200



**Višerazinska redna stezaljka s uzemljenjem VS 2,5 PE2**

tip	boja	šifra	pakiranje
VS 2,5 PE2	boja slonovače	003901386	50

**Pribor**

tip	tip		
montažna letva 35 (1m)	NVS 35/7,5	002911022	20
poliamidni krajnji nosač	PKPA 35	003901016	50
komplet za premošćivanje (2-polni)	MP 2 4P	003901052	50
komplet za premošćivanje (3-polni)	MP 3 4P	003901053	50
komplet za premošćivanje (4-polni)	MP 4 4P	003901054	50
komplet za premošćivanje 1m, 166 odvojenih utičnica i vijaka	MP 166 4	003901055	1 set
elastična naljepnica	E03, E04	s. 226	200
pokrivna ploča (žuta)	PPA 4M	003901290	50
mjerna utičnica	NP 2,5/4 PA	003901025	50

**Višerazinska redna stezaljka s uzemljenjem VS 2,5 PE3**

tip	boja	šifra	pakiranje
VS 2,5 PE3	boja slonovače	003901400	40

**Pribor**

tip	tip		
montažna letva 35 (1m)	NVS 35/7,5	002911022	20
poliamidni krajnji nosač	PKPA 35	003901016	50
komplet za premošćivanje (2-polni)	MP 2 4P	003901052	50
komplet za premošćivanje (3-polni)	MP 3 4P	003901053	50
komplet za premošćivanje (4-polni)	MP 4 4P	003901054	50
komplet za premošćivanje 1m, 166 odvojenih utičnica i vijaka	MP 166 4	003901055	1 set
elastična naljepnica	E03, E04	s. 226	200
pokrivna ploča (žuta)	PPA 4M	003901290	50
mjerna utičnica	NP 2,5/4 PA	003901025	50

**Mini redna stezaljka VS 2,5 PAM**

tip	boja	šifra	pakiranje
VS 2,5 PAM	boja slonovače	003901420	100
VS 2,5 PAMN	neutralno plava	003901421	100
VS 2,5 PAM+	crvena	003901422	100
VS 2,5 PAMZ	zelena	003901423	100

**Pribor**

tip	tip		
perforirana montažna letva	NVS 15	003901051	50
poliamidni krajnji nosač	PKM	003901430	50
krajnja ploča	KP 4 PAM	003901431	50
komplet za premošćivanje (2-polni)	MP 2 2,5	003901019	50
komplet za premošćivanje (3-polni)	MP 3 2,5	003901020	50
komplet za premošćivanje (4-polni)	MP 4 2,5	003901021	50
komplet za premošćivanje 1m, 195 odvojenih utičnica i vijaka	MP 195 2,5	003901022	1 set
elastična naljepnica	E03, E04	s. 226	200
pokrivna ploča (žuta)	PPA 2,5M	003901232	50
mjerna utičnica	NP 2,5/4 PA	003901025	50

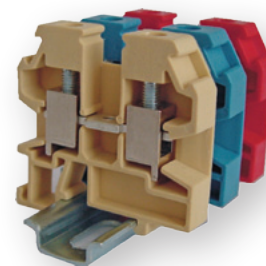
## Redne stezaljke

**Mini redna stezaljka VS 4 PAM**

tip	boja	šifra	pakiranje
VS 4 PAM	boja slonovače	003901442	100
VS 4 PAMN	neutralno plava	003901443	100
VS 4 PAM+	crvena	003901444	100
VS 4 PAMZ	zeleno	003901445	100

**Pribor**

	tip		
perforirana montažna letva	NVS 15	003901051	50
poliamidni krajnji nosač	PKM	003901430	50
krajnja ploča	KP 4 PAM	003901431	50
komplet za premošćivanje (2-polni)	MP 2 4P	003901052	50
komplet za premošćivanje (3-polni)	MP 3 4P	003901053	50
komplet za premošćivanje (4-polni)	MP 4 4P	003901054	50
komplet za premošćivanje 1m, 166 odvojenih utičnica i vijaka	MP 166 4	003901055	1 set
elastična naljepnica	E03, E04	s. 226	200
pokrivna ploča (žuta)	PPA 4M	003901290	50
mjerna utičnica	NP 2,5/4 PA	003901025	50

**Stezaljka uzemljenja VS 4 PEM**

tip	boja	šifra	pakiranje
VS 4 PEM	žuta-zelena	003901455	85

**Pribor**

	tip		
montažna letva 35 (1m)	NVS 15	003901051	50
elastična naljepnica	E03, E04	s. 226	200



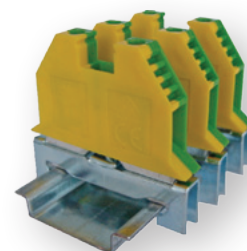
Blokovi uzemljenja VSPE imaju različite razmjere – zatvorena su tipa za izolacijske dijelove u zelenoj i žutoj kombinaciji boja, načinjeni od PA 6.6 materijala. Vanjske su dimenzije stezaljki za uzemljenje usklađene s rednim stezaljkama porodice VSN i PA jednaka presjeka, s kombiniranom osnovom koja provodi direktno od električne žice na montažnu letvu EN 50035 ili EN 50022, gdje je redna stezaljka montirana bez potrebe za dodatnim montažnim prostorom. Montažu i demontažu na šipku 32 i 35 treba izvršiti s unutarnjim dugim vijkom koji zajedno s elastičnom podloškom osigurava pravilni položaj montažne letve.

**Blok uzemljenja VS 4 PE**

tip	boja	šifra	pakiranje
VS 4 PE	žuta-zelena	003901476	75

**Pribor**

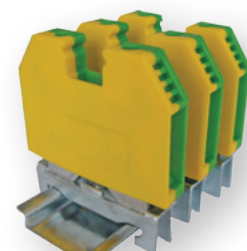
	tip		
montažna letva 35 (1m)	NVS 35/7,5	002911022	20
elastična naljepnica	E03, E04	s. 226	200

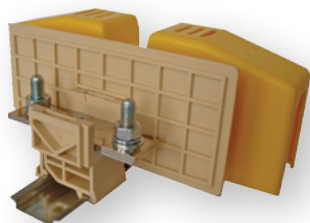
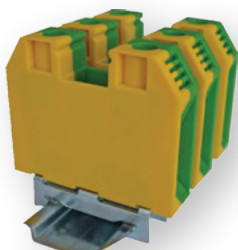
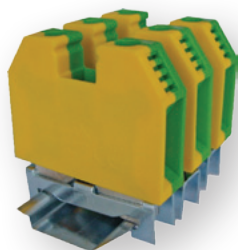
**Blok uzemljenja VS 6 PE**

tip	boja	šifra	pakiranje
VS 6 PE	žuta-zelena	003901497	50

**Pribor**

	tip		
montažna letva 35 (1m)	NVS 35/7,5	002911022	20
elastična naljepnica	E03, E04	s. 226	200



**Blok uzemljenja VS 16 PE**

tip	boja	šifra	pakiranje
VS 16 PE	žuta-zelena	003901518	50

**Pribor**

	tip		
montažna letva 35 (1m)	NVS 35/7,5	002911022	20
elastična naljepnica	E03, E04	s. 226	200

**Blok uzemljenja VS 35 PE**

tip	boja	šifra	pakiranje
VS 35 PE	žuta-zelena	003901539	20

**Pribor**

	tip		
montažna letva 35 (1m)	NVS 35/7,5	002911022	20
elastična naljepnica	E03, E04	s. 226	200

**Visokostrojna redna stezaljka VSU 70**

tip	boja	šifra	pakiranje
VSU 70	boja slonovače	003901560	10

**Pribor**

	tip		
montažna letva 35 (1m)	NVS 35/7,5	002911022	20
poliamidni krajnji nosač	PKPA 35	003901016	50
krajnja ploča	KP VSU	003901571	10
komplet za premošćivanje (2-polni)	VSA 70-95	003901572	10
elastična naljepnica	E03 + NEO4	s. 226	200
zaštitni poklopac (žuta)	ZP 200	003901574	5

**Vrstna sponka za velike tokove VSU 95**

tip	boja	šifra	pakiranje
VSU 95	boja slonovače	003901585	10

**Pribor**

	tip		
montažna letva 35 (1m)	NVS 35/7,5	002911022	20
poliamidni krajnji nosač	PKPA 35	003901016	50
krajnja ploča	KP VSU	003901571	10
komplet za premošćivanje (2-polni)	VSA 70-95	003901572	10
elastična naljepnica	E03 + NEO4	s. 226	200
zaštitni poklopac (žuta)	ZP 200	003901574	5



## Redne stezaljke

**Visokostrojna redna stezaljka VSU 120**

tip	boja	šifra	pakiranje
VSU 120	boja slonovače	003901606	10

**Pribor**

	tip		
montažna letva 35 (1m)	NVS 35/7,5	002911022	20
poliamidni krajnji nosač	PKPA 35	003901016	50
krajnja ploča	KP VSU	003901571	10
komplet za premoščivanje (2-polni)	VSA 120-150	003901617	10
elastična naljepnica	EO3 + NE04	s. 226	200
zaštitni poklopac (žuta)	ZP 200	003901574	5

**Visokostrojna redna stezaljka VSU 185**

tip	boja	šifra	pakiranje
VSU 185	boja slonovače	003901628	8

**Pribor**

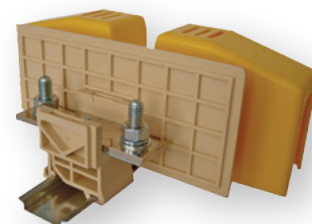
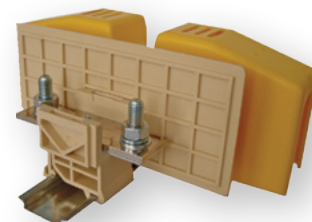
	tip		
montažna letva 35 (1m)	NVS 35/7,5	002911022	20
poliamidni krajnji nosač	PKPA 35	003901016	50
krajnja ploča	KP VSU	003901571	10
komplet za premoščivanje (2-polni)	VSA 185-240	003901639	10
elastična naljepnica	EO3 + NE04	s. 226	200
zaštitni poklopac (žuta)	ZP 200	003901574	5

**Visokostrojna redna stezaljka VSU 240**

tip	boja	šifra	pakiranje
VSU 240	boja slonovače	003901650	8

**Pribor**

	tip		
montažna letva 35 (1m)	NVS 35/7,5	002911022	20
poliamidni krajnji nosač	PKPA 35	003901016	50
krajnja ploča	KP VSU	003901571	10
komplet za premoščivanje (2-polni)	VSA 185-240	003901639	10
elastična naljepnica	EO3 + NE04	s. 226	200
zaštitni poklopac (žuta)	ZP 200	003901574	5



## Elastična naljepnica EO

Elastične se naljepnice koriste za obilježavanje VSPA rednih stezaljki i za obilježavanje krajnjih nosača PKPA. Načinjeni su od poliamida PA 6.6 u bijeloj boji.

Nudimo dva tipa elastičnih naljepnica: EO3 (4,8x5 mm) i EO4 (4,8x11 mm). Različiti su znaci otisnuti na vrhu naljepnice. Elastične naljepnice nude se tržištu u paketima od 100 komada u različitim kombinacijama.

Namještanje elastičnih naljepnica je jednostavno. Na električne priključke VS 2.5 PA koji su namješteni na montažnoj šini treba staviti direktno pet željenih naljepnica koje izvadimo iz kompleta naljepnica, a istovremeno ih treba namjestiti i u utor pri vrhu stezaljke bez prekidanja povezanosti naljepnica. Za druge dimenzije stezaljki VSPA treba staviti željenu obilježenu naljepnicu u utor stezaljke jednostavno pritisnuvši izabranu naljepnicu prstom i otkidajući druge naljepnice. Za namještanje elastičnih naljepnica nije nam potreban nikakav alat.

## Elastična naljepnica EO

šifra		Broj jednakih znakova/kutija	Trgovački znak
EO3	EO4		
003901750	003901751	200	Prazan
003901752	003901753	20	1-10
003901754	003901755	20	11-20
003901756	003901757	20	21-30
003901758	003901759	20	31-40
003901760	003901761	20	41-50
003901762	003901763	20	51-60
003901764	003901765	20	61-70
003901766	003901767	20	71-80
003901768	003901769	20	81-90
003901770	003901771	20	91-100
003901772	003901773	4	1-50
003901774	003901775	4	51-100
003901776	003901777	4	101-150
003901778	003901779	4	151-200
003901780	003901781	4	201-250
003901782	003901783	4	251-300
003901784	003901785	4	301-350
003901786	003901787	4	351-400
003901788	003901789	4	401-450
003901790	003901791	4	451-500
003901792	003901793	4	501-550
003901794	003901795	4	551-600
003901796	003901797	4	601-650
003901798	003901799	4	651-700
003901800	003901801	4	701-750
003901802	003901803	4	751-800
003901804	003901805	4	801-850
003901806	003901807	4	851-900
003901808	003901809	4	901-950
003901810	003901811	4	951-1000
003901812	003901813	8	A-Z bez slova Q
003901814	003901815	8	A-Z bez slova Q
003901816	003901817	40	L1, L2, L3, N, PE

Sadržaj jednog paketa je 200

## NEO3 i NEO4

tip	šifra	pakiranje [kom]	opis
NEO3	003901818	100	Nosač za elastične naljepnice
NEO4	003901819	100	Nosač za elastične naljepnice

## Instalacijski kanal IKP S

Kod gradnje razdjelnih i sklopnih naprava i elektroinstalacija postoje različiti sustavi vezivanja odnosno ožičavanja. Sve se više upotrebljavaju takvi sustavi ožičavanja koji omogućavaju brze intervencije, to jest zamjenu vodiča, ako dođe do kvara. Ožičavanje plastičnim kanalima ima slijedeća preimućstva: vrijeme montaže se smanjuje na minimum, zauzima manje prostora i ima estetski izgled. Kanali su načinjeni od tvrdog PVC-a i otporni su prema kiselinama, lužinama i drugim kemikalijama.

Trajna temperaturna postojanost iznosi do 60 ° C. Kanal IKP sastavljen je od donjeg dijela u koji se smještaju vodiči i poklopci.

Na bočnoj stijenci donjeg dijela kanala isječeni su otvori koji su namijenjeni za grananje vodiča prema aparatima.

Ti su otvori isječeni tako, da se vodič može jednostavno umetnuti. Ako je potreban veći otvor, može se lako proširiti odstranjivanjem međustijenke.

Kanali su obojeni prema RAL 7030. Materijal je samogaseći prema UL 94 V-0 i može se primijeniti u brodogradnji.

### Instalacijski kanal IKP S

tip	šifra	dimenzije [mm]	dužina [m]	pakiranje [kom]
IKP S 2540	003901901	25 x 40	2	100
IKP S 2560	003901910	25 x 60	2	70
IKP S 2580	003901902	25 x 80	2	56
IKP S 4040	003901903	40 x 40	2	70
IKP S 4060	003901909	40 x 60	2	56
IKP S 4080	003901904	40 x 80	2	40
IKP S 6040	003901905	60 x 40	2	50
IKP S 6060	003901911	60 x 60	2	32
IKP S 6080	003901906	60 x 80	2	36
IKP S 60100	003901915	60 x 100	2	24
IKP S 8060	003901913	80 x 60	2	28
IKP S 8080	003901907	80 x 80	2	30
IKP S 10060	003901914	100 x 60	2	20
IKP S 10080	003901908	100 x 80	2	24
IKP S 12080	003901912	120 x 80	2	16

