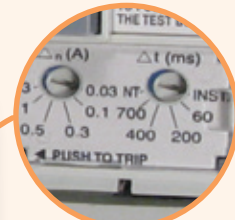


Niskonaponski kompaktni prekidači sa diferencijalnom strujnom zaštitom

Glavne osobine i prednosti

Isklopna moć kao kod kompaktnih prekidača



Prilagodljiva diferencijalna strujna isklompna karakteristika je između 30mA i 3A. Prilagodljivo vreme kašnjenja za diferencijalnu struju je između 60ms i 700ms uključujući INST i NT (ne isklomp)



Tip A: Isklomp je osiguran za naizmernični napon AC u prisustvu pulsirajućeg jednosmernog napona DC



LED indikator prisustva napona i indikator isklompa (žuto dugme pokazuje isklomp u zavisnosti od diferencijalne struje)



Test dugme (za testiranje diferencijalne struje i isklompnog sistema)



Priljučak za dielektrični test uređaj (da bi dozvolio dielektrično testiranje sa EB2R zatvorenim - ON)



Podešavanje struje preopterećenja I_r može da se podešava od 63% do 100% u odnosu na I_n

Niskonaponski kompaktni prekidači sa diferencijalnom strujnom zaštitom EB2R

Glavne prednosti:

- Kombinovana zaštita u slučaju preopterećenja, kratkog spoja, struje curenja u jednom uređaju
- Novi EB2R štedi prostor
- Novi EB2R ima iste dimenzije, način ugradnje kao i EB2
- Sa novim EB2R ne treba dodatni rele sa strujnim transformatorom ili dodatni blok
- Diferencijalna struja je prilagodljiva
- Vreme zakašnjenja struje curenja je prilagodljivo
- Širok opseg dodatnog pribora (kao kod kompaktnog prekidača - izuzetak su daljinski / podnaponski okidači)

ETIBRAK EB2R 125

tip	I_n [A]	šifra	polovi	I_{cu}/I_{cs} 400V(kA)	podešenje termo / magnetno	težina [kg]	pakiranje [kom]
EB2R 125/3L 20A 3P	20	004671501	3	25/19	0.63-1/12	1,1	1
EB2R 125/3L 32A 3P	32	004671502	3	25/19	0.63-1/12	1,1	1
EB2R 125/3L 50A 3P	50	004671503	3	25/19	0.63-1/12	1,1	1
EB2R 125/3L 63A 3P	63	004671504	3	25/19	0.63-1/12	1,1	1
EB2R 125/3L 100A 3P	100	004671505	3	25/19	0.63-1/12	1,1	1
EB2R 125/3L 125A 3P	125	004671506	3	25/19	0.63-1/10	1,1	1
EB2R 125/4L 20A 4P	20	004671507	4	25/19	0.63-1/12	1,4	1
EB2R 125/4L 32A 4P	32	004671508	4	25/19	0.63-1/12	1,4	1
EB2R 125/4L 50A 4P	50	004671509	4	25/19	0.63-1/12	1,4	1
EB2R 125/4L 63A 4P	63	004671510	4	25/19	0.63-1/12	1,4	1
EB2R 125/4L 100A 4P	100	004671511	4	25/19	0.63-1/12	1,4	1
EB2R 125/4L 125A 4P	125	004671512	4	25/19	0.63-1/10	1,4	1

Primjedba: svi interni i spoljašnji dodaci mogu da se koriste sa EB2R - jedini izuzeci su DA daljinski okidač i NA podnaponski okidač (ne mogu da se ugrade u EB2R)

ETIBRAK EB2R 250

tip	I_n [A]	šifra	polovi	I_{cu}/I_{cs} 400V(kA)	podešenje termo / magnetno	težina [kg]	pakiranje [kom]
EB2R 250/3L 160A 3P	160	004671581	3	25/19	0.63-1/13	1,5	1
EB2R 250/3L 250A 3P	250	004671582	3	25/19	0.63-1/10	1,5	1
EB2R 250/4L 160A 4P	160	004671583	4	25/19	0.63-1/13	1,9	1
EB2R 250/4L 250A 4P	250	004671584	4	25/19	0.63-1/10	1,9	1

Primjedba: svi interni i spoljašnji dodaci mogu da se koriste sa EB2R - jedini izuzeci su DA daljinski okidač i NA podnaponski okidač (ne mogu da se ugrade u EB2R)



Pribor

Interni pribor



NA2



PS2



SS2



DA2

Podnaponski okidač za EB2 125-630

Unutrašnji pribor (mogućnost ugradnje od strane kupca)	šifra	opis	polovi	pakiranje [kom]
Podnaponski okidač NA2 125-630AF AC200-240V	004671153	200-240 V AC	3p,4p	1/1
Podnaponski okidač NA2 125-630AF AC380-450V	004671154	380-450 V AC	3p,4p	1/1
Podnaponski okidač NA2 125-630AF DC24V	004671155	24 V DC	3p,4p	1/1
Podnaponski okidač NA2 125-630AF DC100-120V	004671156	100-120 V DC	3p,4p	1/1
Podnaponski okidač NA2 125-630AF DC200-240V	004671157	200-240 V DC	3p,4p	1/1

Važna primjedba: Daljinski okidač DA i podnaponski okidač NA ne mogu se istovremeno ugraditi u isti prekidač

Podnaponski okidač za EB2 800-1600

Unutrašnji pribor (mogućnost ugradnje od strane kupca)	šifra	opis	polovi	pakiranje [kom]
Podnaponski okidač NA2 800-1600AF AC220-240V	004672300	AC 220-240 V	3p,4p	1/1
Podnaponski okidač NA2 800-1600AF AC415-450V	004672301	AC 415-450 V	3p,4p	1/1
Podnaponski okidač NA2 800-1600AF DC24V	004672302	24 V DC	3p,4p	1/1
Podnaponski okidač NA2 800-1600AF DC100-120V	004672303	100-120 V DC	3p,4p	1/1
Podnaponski okidač NA2 800-1600AF DC200-240V	004672304	200-240 V DC	3p,4p	1/1

Važna primjedba: Daljinski okidač DA i podnaponski okidač NA ne mogu se istovremeno ugraditi u isti prekidač

Pomoćna i signalna sklopka za EB2 125-1600

Unutrašnji pribor (mogućnost ugradnje od strane kupca)	šifra	opis	polovi	pakiranje [kom]
Pomoćna sklopka, PS2 125-1600AF	004671141	1 preklopni kontakt	3p,4p	1/1
Pomoćna sklopka, heavy duty PS2-NO 125-1600AF	004671142	1 kontakt, NO	3p,4p	1/1
Pomoćna sklopka, heavy duty PS2-NC 125-1600AF	004671143	1 kontakt, NC	3p,4p	1/1
Signalna sklopka SS2 125-1600AF	004671144	1 preklopni kontakt	3p,4p	1/1
Signalna sklopka, heavy duty SS2-NO 125-1600AF	004671145	1 kontakt, NO	3p,4p	1/1
Signalna sklopka, heavy duty SS2-NC 125-1600AF	004671146	1 kontakt, NC	3p,4p	1/1

Daljinski okidač za EB2 125-1000A

Unutrašnji pribor (mogućnost ugradnje od strane kupca)	šifra	opis	polovi	pakiranje [kom]
Daljinski okidač DA2 125-1000AF AC200-240V	004671147	AC200-240V	3p,4p	1/1
Daljinski okidač DA2 125-1000AF AC380-450V	004671148	AC380-450V	3p,4p	1/1
Daljinski okidač DA2 125-1000AF DC24V	004671149	DC24V	3p,4p	1/1
Daljinski okidač DA2 125-1000AF DC48V	004671150	DC48V	3p,4p	1/1
Daljinski okidač DA2 125-1000AF DC110-120V	004671151	DC110-120V	3p,4p	1/1
Daljinski okidač DA2 125-1000AF DC 200-240V	004671152	DC 200-240V	3p,4p	1/1

Važna primjedba: Daljinski okidač DA i podnaponski okidač NA ne mogu se istovremeno ugraditi u isti prekidač

Daljinski okidač za EB2 1250 & 1600A

Unutrašnji pribor (mogućnost ugradnje od strane kupca)	šifra	opis	polovi	pakiranje [kom]
Daljinski okidač DA2 1250-1600AF AC200-240V	004671135	AC200-240V	3p,4p	1/1
Daljinski okidač DA2 1250-1600AF AC380-450V	004671136	AC380-450V	3p,4p	1/1
Daljinski okidač DA2 1250-1600AF DC24V	004671137	DC24V	3p,4p	1/1
Daljinski okidač DA2 1250-1600AF DC48V	004671138	DC48V	3p,4p	1/1
Daljinski okidač DA2 1250-1600AF DC110-120V	004671139	DC110-120V	3p,4p	1/1
Daljinski okidač DA2 1250-1600AF DC 200-240V	004671140	DC 200-240V	3p,4p	1/1

Važna primjedba: Daljinski okidač DA i podnaponski okidač NA ne mogu se istovremeno ugraditi u isti prekidač

Zunanji pribor

Pribor za EB2 125-1600

	šifra	polovi	pakiranje [kom]
Priključki za pomoćnu in signalnu sklopku SS 125-1600AF, PSPSS 125-1600AF	004671457	3p,4p	1/1
Priključki za dalj. in podnap. okidač SHT i UVT 125-1600AF, PSHUV 125-1600AF	004671458	3p,4p	1/1
Utičnica – za interni pribor 125-1600AF, PIO 125-1600AF	004671459	3p,4p	1/1
mehanička blokada, MW kabel 1m	004671178	3p,4p	1/1
mehanička blokada, MW kabel 1,5m	004671179	3p,4p	1/1
ispitivač OCR 200-240V AC	004672310	3p,4p	1/1

Pribor za EB2, ED2 125

	šifra	polovi	pakiranje [kom]
sabirnički priključak, ZB2 125/3	004671161	3p	3
sabirnički priključak, ZB2 125/4	004671162	4p	3
priključne stezaljke, SP2 125/3	004671163	3p	4
priključne stezaljke, SP2 125/4	004671164	4p	4

Pribor za EB2, ED2 125

	šifra	polovi	pakiranje [kom]
motorni pogon, MO2 125 AC230-240V	004671165	3p, 4p	1
motorni pogon, MO2 125 AC100-110V	004671311	3p, 4p	1
motorni pogon, MO2 125 DC24V	004671313	3p, 4p	1
motorni pogon, MO2 125 DC48V	004671314	3p, 4p	1
motorni pogon, MO2 125 DC100V	004671315	3p, 4p	1
motorni pogon, MO2 125 AC230-240V, reset	004671166	3p, 4p	1
motorni pogon, MO2 125 AC100-110V, reset	004671316	3p, 4p	1
motorni pogon, MO2 125 DC24V, reset	004671318	3p, 4p	1
motorni pogon, MO2 125 DC48V, reset	004671319	3p, 4p	1
motorni pogon, MO2 125 DC100V, reset	004671320	3p, 4p	1

Pribor za EB2, ED2 125

	šifra	polovi	pakiranje [kom]
montažni okvir, PR2 125-250	004671167	3p, 4p	1
montažni okvir, PR2 - mot 125-250	004671472	3p, 4p	1
direktna okretna ručica prekidača IP3X, RO2 125, crna	004671168	3p, 4p	1
direktna okretna ručica prekidača IP3X, RO2 125, brava, crna	004671169	3p, 4p	1
direktna okretna ručica prekidača IP3X, RO2 125, crvena	004671321	3p, 4p	1
direktna okretna ručica prekidača IP3X, RO2 125, brava, crvena	004671322	3p, 4p	1
produžena okretna ručica prekidača IP54, RO2 125P, crna	004671170	3p, 4p	1
produžena okretna ručica prekidača IP54, RO2 125P, brava, crna	004671171	3p, 4p	1
produžena okretna ručica prekidača IP54, RO2 125P, crvena	004671323	3p, 4p	1
produžena okretna ručica prekidača IP54, RO2 125P, brava, crvena	004671324	3p, 4p	1

Okretna ručica prekidača može se blokirati sa bravom u položaju OFF.

Pribor za EB2, ED2 125

	šifra	polovi	pakiranje [kom]
drсна mehanička blokada, MS 125 3P, nije moguća prigradnja MO ili RO	004671172	3p	1
drсна mehanička blokada, MS 125 4P, nije moguća prigradnja MO ili RO	004671173	4p	1
poveziivačka mehanička blokada, MLR 125 desna (kod upotrebe MO, RO)	004671174	3p, 4p	1
poveziivačka mehanička blokada, MLL 125 lijeva 3p (kod upotrebe MO, RO)	004671175	3p	1
poveziivačka mehanička blokada, MLL 125 lijeva 4p (kod upotrebe MO, RO)	004671176	4p	1
žična mehanička blokada, MW 125, mehanizam, moguća prigradnja MO ili RO	004671177	3p, 4p	1

Konfiguracija poveziivačke mehaničke blokade: MLR-desna+MLL-lijeva

Konfiguracija žične mehaničke blokade: MW-mehanizam+MW-kabel



PSHUV



PSHUV



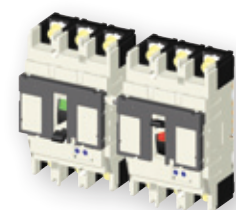
ZB2



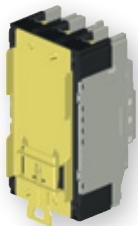
MO2



IP3X RO2



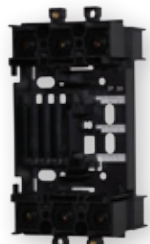
MLR+MLL



DIN 125



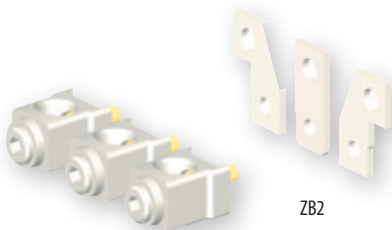
PRS2



NPF



NPI



ZB2

SP2



M02



IP3X R02

Pribor za EB2, ED2 125

	šifra	polovi	pakiranje [kom]
mehanizam za blokadu, ZA2 125-250	004671180	3p, 4p	1
zaštitni poklopci stezaljki, PRS2 125/3 (ispred)	004671181	3p	1
zaštitni poklopci stezaljki, PRS2 125/4 (ispred)	004671182	4p	1
zaštitni poklopci stezaljki, PRS2 125/3 (kabelske stopice)	004671183	3p	1
zaštitni poklopci stezaljki, PRS2 125/4 (kabelske stopice)	004671184	4p	1
zaštitni poklopci stezaljki, PRS2-NPF 125/3 (izvlačivi priklj., straga)	004671473	3p	1
zaštitni poklopci stezaljki, PRS2-NPF 125/4 (izvlačivi priklj., straga)	004671474	4p	1
zaštitna pregrada, IZ2 125	004671185	3p, 4p	1
adapter za montažu na DIN letvu, DIN 125	004671186	3p, 4p	1

Pribor za EB2, ED2 125

	šifra	polovi	pakiranje [kom]
utični pribor - fiksni dio 3-p, NPF 125	004671451	3p	1
utični pribor - fiksni dio 4-p, NPF 125	004671452	4p	1
utični pribor - izvlačivi dio 3-p, NPI 125	004671453	3p	1
utični pribor - izvlačivi dio 4-p, NPI 125	004671454	4p	1
set konektora 3-p, SK3 250 - produženi priklj.	004671455	3p	3
set konektora 4-p, SK4 250 - produženi priklj.	004671456	4p	4

- osnovna konfiguracija: fiksni utični dio + izvlačivi utični dio

- produženi priključci se koriste u slučaju, da je fiksni utični dio montiran iza montažne ploče - ne koristi se kod osnovne konfiguracije

- utični priključci i podnožje potrebni su u slučaju korištenja internog pribora.

Pribor za EB2, ED2 160 i EB2, ED2 250

	šifra	polovi	pakiranje [kom]
sabirnički priključak, ZB2 250/3	004671191	3p	3
sabirnički priključak, ZB2 250/4	004671192	4p	3
priključne stezaljke, SP2 250/3	004671193	3p	4
priključne stezaljke, SP2 250/4	004671194	4p	4
Adapter za 60mm sistem sabirnica 3p, DA-60/250/3/FE-5	001696162	3p	1
Adapter za 60mm sistem sabirnica 4p, DA-60/250/4/FE-5	001696163	4p	1

Pribor za EB2, ED2 160 i EB2, ED2 250

	šifra	polovi	pakiranje [kom]
motorni pogon, M02 250 AC230-240V	004671195	3p, 4p	1
motorni pogon, M02 250 AC100-110V	004671331	3p, 4p	1
motorni pogon, M02 250 DC24V	004671333	3p, 4p	1
motorni pogon, M02 250 DC48V	004671334	3p, 4p	1
motorni pogon, M02 250 DC100V	004671335	3p, 4p	1
motorni pogon, M02 250, AC230-240, automatski reset	004671196	3p, 4p	1
motorni pogon, M02 250 AC100-110V, automatski reset	004671336	3p, 4p	1
motorni pogon, M02 250 DC24V, automatski reset	004671338	3p, 4p	1
motorni pogon, M02 250 DC48V, automatski reset	004671339	3p, 4p	1
motorni pogon, M02 250 DC100V, automatski reset	004671340	3p, 4p	1

Pribor za EB2, ED2 160 i EB2, ED2 250

	šifra	polovi	pakiranje [kom]
direktna okretna ručica prekidača, R02 250, crna	004671197	3p, 4p	1
direktna okretna ručica prekidača, R02 250, brava, crna	004671198	3p, 4p	1
direktna okretna ručica prekidača, R02 250, crvena	004671341	3p, 4p	1
direktna okretna ručica prekidača, R02 250, brava, crvena	004671342	3p, 4p	1
produžena okretna ručica prekidača, R02 250P, crna	004671199	3p, 4p	1
produžena okretna ručica prekidača, R02 250P, brava P, crna	004671200	3p, 4p	1
produžena okretna ručica prekidača, R02 250P, crvena	004671343	3p, 4p	1
produžena okretna ručica prekidača, R02 250P, brava, crvena	004671344	3p, 4p	1

Okretna ručica prekidača može se blokirati sa bravom u položaju OFF.

Pribor za EB2, ED2 160 i EB2, ED2 250

	šifra	polovi	pakiranje [kom]
drсна mehanička blokada, MS 250 3p, nije moguća prigradnja MO ili RO	004671201	3p	1
drсна mehanička blokada, MS 250 4p, nije moguća prigradnja MO ili RO	004671202	4p	1
povezivačka mehanička blokada, MLR 250 desna (kod upotrebe MO, RO)	004671203	3p, 4p	1
povezivačka mehanička blokada, MLL 250 lijeva 3p (kod upotrebe MO, RO)	004671204	3p	1
povezivačka mehanička blokada, MLL 250 lijeva 4p (kod upotrebe MO, RO)	004671205	4p	1
žična mehanička blokada, MW 250, mehanizam, moguća prigradnja MO ili RO	004671206	3p, 4p	1

Konfiguracija povezujuće mehaničke blokade: MLR-desna+MLL-lijeva

Konfiguracija žične mehaničke blokade: MW-mehanizam+MW-kabel

Pribor za EB2, ED2 160 i EB2, ED2 250

	šifra	polovi	pakiranje [kom]
zaštitni poklopci stezaljki, PRS2 250/3 (ispred)	004671207	3p	1
zaštitni poklopci stezaljki, PRS2 250/4 (ispred)	004671208	4p	1
zaštitni poklopci stezaljki, PRS2 250/3 (kabelske stopice)	004671209	3p	1
zaštitni poklopci stezaljki, PRS2 250/4 (kabelske stopice)	004671210	4p	1
zaštitni poklopci stezaljki, PRS2-NPF 250/3 (izvlačivi priklj., straga)	004671475	3p	1
zaštitni poklopci stezaljki, PRS2-NPF 250/4 (izvlačivi priklj., straga)	004671476	4p	1

Pribor za EB2, ED2 160 i EB2, ED2 250

	šifra	polovi	pakiranje [kom]
zaštitna pregrada, IZ2 250	004671211	3p, 4p	1
bočni priključni blok, LTBL 250, lijeva	004671212	3p, 4p	1
bočni priključni blok, LTBR 250, desna	004671213	3p, 4p	1
utični pribor-fiksni dio 3-p, NPF 250	004671460	3p	1
utični pribor-fiksni dio 4-p, NPF 250	004671461	4p	1
utični pribor - izvlačivi dio 3-p, NPI 250, za EB2 160/3S, 250/3L_S	004671462	3p	1
utični pribor - izvlačivi dio 4-p, NPI 250, za EB2 160/4S, 250/4L_S	004671463	4p	1
utični pribor - izvlačivi dio 3-p, NPI 250, za EB2 250/3E	004671485	3p	1
utični pribor - izvlačivi dio 4-p, NPI 250, za EB2 250/4E	004671486	4p	1
set konektora - produženi priklj. 3-p, SK3 250	004671464	3p	set = 3kom
set konektora - produženi priklj. 4-p, SK4 250	004671465	4p	set = 4kom

- osnovna konfiguracija: fiksni utični dio + izvlačivi utični dio

- produženi priključci se koriste u slučaju, da je fiksni utični dio montiran iza montažne ploče - ne koristi se kod osnovne konfiguracije

- utični priključci i podnožje potrebni su u slučaju korištenja internog pribora.

Pribor za EB2, ED2 400 i EB2, ED2 630

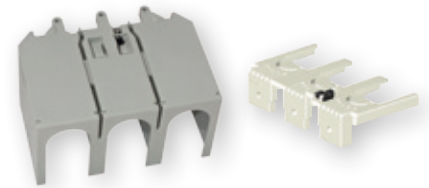
	šifra	polovi	pakiranje [kom]
sabirnički priključak, ZB2 400/3	004671221	3p	set = 3kom
sabirnički priključak, ZB2 400/4	004671222	4p	set = 4kom
sabirnički priključak, ZB2 630/3	004671223	3p	set = 3kom
sabirnički priključak, ZB2 630/4	004671224	4p	set = 4kom
priključne stezaljke, SP2 400/3	004671225	3p	set = 3kom
priključne stezaljke, SP2 400/4	004671226	4p	set = 4kom

Pribor za EB2, ED2 400 i EB2, ED2 630

	šifra	polovi	pakiranje [kom]
motorni pogon, M02 630, AC100-240V	004671227	3p, 4p	1
motorni pogon, M02 630 DC24V	004671441	3p, 4p	1
motorni pogon, M02 630 DC100-120V	004671442	3p, 4p	1
motorni pogon, M02 630, AC100-240V, automatski reset	004671228	3p, 4p	1
motorni pogon, M02 630 DC24V, automatski reset	004671443	3p, 4p	1
motorni pogon, M02 630 DC100-120V, automatski reset	004671444	3p, 4p	1



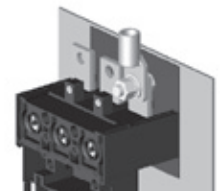
MS



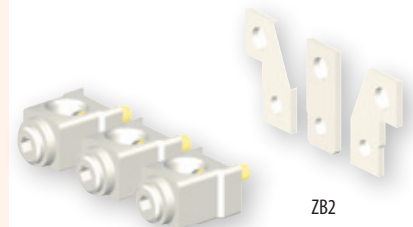
PRS2



IZ2



SK3



ZB2

SP2



M02



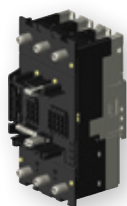
IP54, R02



MW



PRS2



NPF

Pribor za EB2, ED2 400 i EB2, ED2 630

	šifra	polovi	pakiranje [kom]
direktna okretna ručica prekidača, R02 630, crna	004671229	3p, 4p	1
direktna okretna ručica prekidača, R02 630, brava, crna	004671230	3p, 4p	1
direktna okretna ručica prekidača, R02 630, crvena	004671445	3p, 4p	1
direktna okretna ručica prekidača, R02 630, brava, crvena	004671446	3p, 4p	1
produžena okretna ručica prekidača, R02 630 P, crna	004671231	3p, 4p	1
produžena okretna ručica prekidača, R02 630P, brava, crna	004671232	3p, 4p	1
produžena okretna ručica prekidača, R02 630P, crvena	004671447	3p, 4p	1
produžena okretna ručica prekidača, R02 630P, brava, crvena	004671448	3p, 4p	1

Okretna ručica prekidača može se blokirati sa bravom u položaju OFF.

Pribor za EB2, ED2 400 i EB2, ED2 630

	šifra	polovi	pakiranje [kom]
drсна mehanička blokada, MS 630 3P, nije moguća prigradnja MO ili RO	004671233	3p	1
drсна mehanička blokada, MS 630 4P, nije moguća prigradnja MO ili RO	004671234	4p	1
povezivačka mehanička blokada, MLR 630 desna (kod upotrebe MO, RO)	004671235	3p, 4p	1
povezivačka mehanička blokada, MLL 630 lijeva 3p (kod upotrebe MO, RO)	004671236	3p	1
povezivačka mehanička blokada, MLL 630 lijeva 4p (kod upotrebe MO, RO)	004671237	4p	1
žična mehanička blokada, MW 630, mehanizam, moguća prigradnja MO ili RO	004671238	3p, 4p	1

Konfiguracija povezujuće mehaničke blokade: MLR-desna+MLL-lijeva

Konfiguracija žične mehaničke blokade: MW-mehanizam+MW-kabel

Pribor za EB2, ED2 400 i EB2, ED2 630

	šifra	polovi	pakiranje [kom]
mehanizam za blokadu, ZA 400/630	004671239	3p, 4p	1
zaštitni poklopci stezaljki, PRS2 630/3 (priklj. ispred)	004671240	3p	1
zaštitni poklopci stezaljki, PRS2 630/4 (priklj. ispred)	004671241	4p	1
zaštitni poklopci stezaljki, PRS2-SP 630/3 (kabelske stopice)	004671242	3p	1
zaštitni poklopci stezaljki, PRS2-SP 630/4 (kabelske stopice)	004671243	4p	1
Zaštitna pregrada, IZ2 630	004671244	3p, 4p	1
bočni priključni blok, LTBL 630, lijeva	004671245	3p, 4p	1
bočni priključni blok, LTBR 630, desna	004671246	3p, 4p	1
montažni okvir, PR2 400-630	004671449	3p, 4p	1

Pribor za EB2, ED2 400 i EB2, ED2 630

	šifra	polovi	pakiranje [kom]
utični pribor-fiksni dio 3-p, NPF 400-630A	004671466	3p	1
utični pribor-fiksni dio 4-p, NPF 400-630	004671467	4p	1
utični pribor - izvlačivi dio 3-p, NPI 400-630	004671468	3p	1
utični pribor - izvlačivi dio 4-p, NPI 400-630	004671469	4p	1
set konektora 3-p, SK3 400-630 - produženi priklj	004671470	3p	set = 3 kom
set konektora 4-p, SK4 400-630 - produženi priklj	004671471	4p	set = 4 kom

- osnovna konfiguracija: fiksni utični dio + izvlačivi utični dio

- produženi priključci se koriste u slučaju, da je fiksni utični dio montiran iza montažne ploče - ne koristi se kod osnovne konfiguracije

- utični priključci i podnožje potrebni su u slučaju korištenja internog pribora.

Pribor za EB2 800 i EB2 1000

	šifra	poli	pakiranje [kos]
sabirnički priključak, ZB2 S800-630/3	004672320	3p, 4p	set = 3 kos
sabirnički priključak, ZB2 S800-630/4	004672321	3p, 4p	set = 4 kos
sabirnički priključak, ZB2 S800-800/3	004672322	3p, 4p	set = 3 kos
sabirnički priključak, ZB2 S800-800/4	004672323	3p, 4p	set = 4 kos



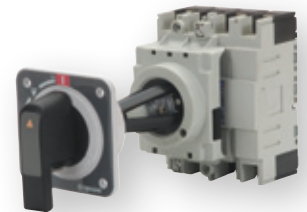
ZB2

Pribor za EB2 800 i EB2 1000

	šifra	poli	pakiranje [kos]
Motorni pogon, MO2 800-1000, AC100-240V	004672324	3p, 4p	1
Motorni pogon, MO2 800-1000 DC24-48V	004672325	3p, 4p	1
Motorni pogon, MO2 800-1000 DC100-120V	004672326	3p, 4p	1

Pribor za EB2 800 i EB2 1000

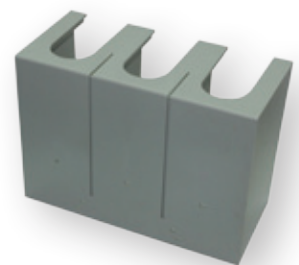
	šifra	poli	pakiranje [kos]
direktna okretna ručica prekidača, RO2 800-1000, crna	004672327	3p, 4p	1
direktna okretna ručica prekidača, RO2 800-1000, brava, crna	004672328	3p, 4p	1
direktna okretna ručica prekidača, RO2 800-1000, crvena	004672329	3p, 4p	1
direktna okretna ručica prekidača, RO2 800-1000, brava, crvena	004672330	3p, 4p	1
produžena okretna ručica prekidača, RO2 800-1000 P, crna	004672331	3p, 4p	1
produžena okretna ručica prekidača, RO2 800-1000P, crvena	004672332	3p, 4p	1

Produžena okretna ručica prekidača
(montaža na vrata panela - blokada vrata)**Pribor za EB2 800 i EB2 1000**

	šifra	poli	pakiranje [kos]
drсна mehanička blokada, MS 800 3P, nije moguća prigradnja MO ili RO	004672333	3p	1
drсна mehanička blokada, MS 800 4P, nije moguća prigradnja MO ili RO	004672334	4p	1
povezivačka mehanička blokada, MLR 800-1000 desna, (kod upotrebe MO, RO)	004672335	3p, 4p	1
povezivačka mehanička blokada, MLL 800-1000 lijeva 3p, (kod upotrebe MO, RO)	004672336	3p	1
povezivačka mehanička blokada, MLL 800-1000 lijeva 4p, (kod upotrebe MO, RO)	004672337	4p	1
žična mehanička blokada, MW 800-1000, mehanizam, (kod upotrebe MO, RO)	004672338	3p, 4p	1

**Pribor za EB2 800 i EB2 1000**

	šifra	poli	pakiranje [kos]
zaštitni poklopci stezaljki, PRS2 800/3, ispred	004672339	3p	1
zaštitni poklopci stezaljki, PRS2 800/4, ispred	004672340	4p	1
zaštitna pregrada, IZ2 630	004671244	3p, 4p	1
bočni priključni blok, LTBL 630, lijeva	004671245	3p	1
bočni priključni blok, LTBR 630, desna	004671246	4p	1





Pribor za EB2 1250 i EB2 1600

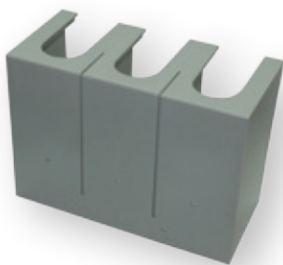
	šifra	polovi	pakiranje [kom]
Motorni pogon, MO2 1250-1600, AC240V	004672350	3p,4p	1
Motorni pogon, MO2 1250-1600 DC24-48V	004672351	3p,4p	1
Motorni pogon, MO2 1250-1600 DC100-110V	004672352	3p,4p	1

Pribor za EB2 1250 i EB2 1600

	šifra	polovi	pakiranje [kom]
direktna okretna ručica prekidača, RO2 1250-1600, crna	004672353	3p,4p	1
direktna okretna ručica prekidača, RO2 1250-1600, brava, crna	004672354	3p,4p	1
direktna okretna ručica prekidača, RO2 1250-1600, crvena	004672355	3p,4p	1
direktna okretna ručica prekidača, RO2 1250-1600, brava, crvena	004672356	3p,4p	1
produžena okretna ručica prekidača, RO2 1250-1600 P, crna	004672357	3p,4p	1
produžena okretna ručica prekidača, RO2 1250-1600P, crvena	004672358	3p,4p	1

Pribor za EB2 1250 i EB2 1600

	šifra	polovi	pakiranje [kom]
drsna mehanička blokada, MS 1250 3P, nije moguća prigradnja MO ili RO	004672359	3p	1
drsna mehanička blokada, MS 1250 4P, nije moguća prigradnja MO ili RO	004672360	4p	1



Pribor za EB2 1250 i EB2 1600

	šifra	polovi	pakiranje [kom]
zaštitni poklopci stezaljki, PRS2 1250/3, ispred	004672361	3p	1
zaštitni poklopci stezaljki, PRS2 1250/4, ispred	004672362	4p	1
Zaštitna pregrada, IZ2 630	004671244	3p,4p	3/4