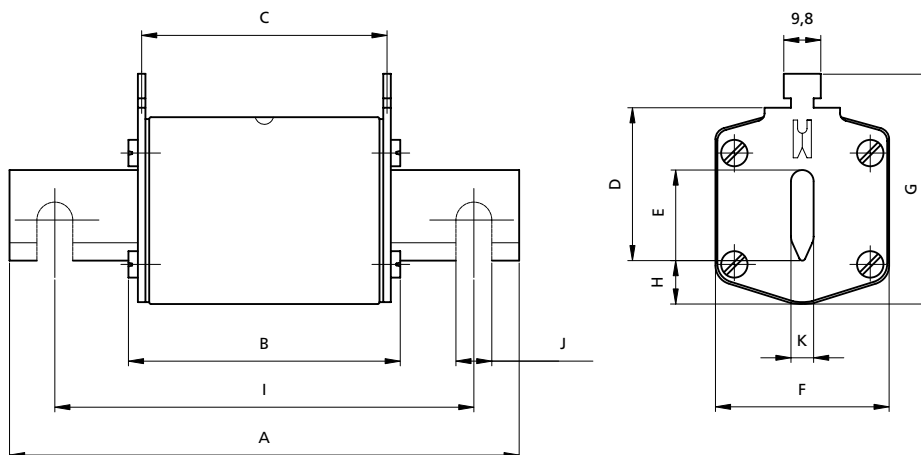


Rastalni ulošci NV/NH sa gL/gG karakteristikom

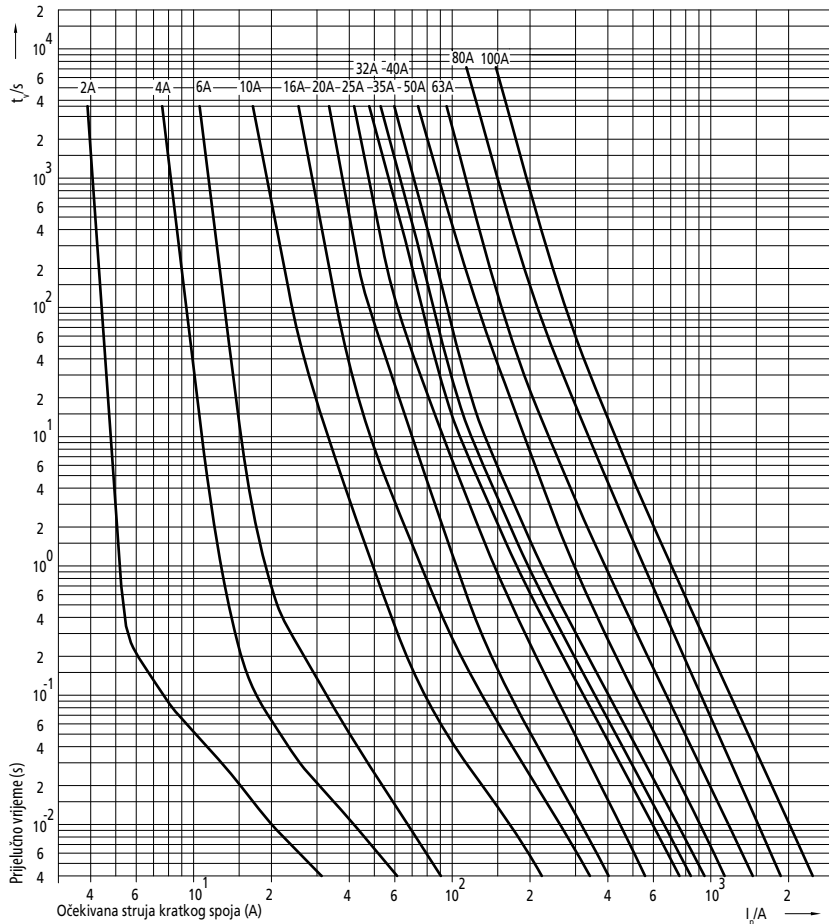
Električne karakteristike	
Nazivni napon U_n	400 V a.c., 500 V a.c., 690 V a.c.
Nazivna struja I_n	2 - 1600 A
Nazivna prekidna moć U_n	120 kA
Karakteristika taljenja	gG/gL, aM, gF
Certificirani prema	DIN EN 60269-1 (VDE 0636 Teil 10): 1999-11; EN 60269-1:1998 DIN EN 60269-2 (VDE 0636 Teil 20): 2002-09; EN 60269-2: 1995 + A1: 1998 + A2: 2002 DIN VDE 0636 - 2001 (VDE 0636 Teil 201): 2004-10; HD 630.2.1. S6:2003
Dimenzije odgovaraju standardu	DIN43620 Parts 1 to 4
Izvedbe poklopaca	Aluminijski i plastični

Rastalni ulošci NV/NH sa gL/gG karakteristikom

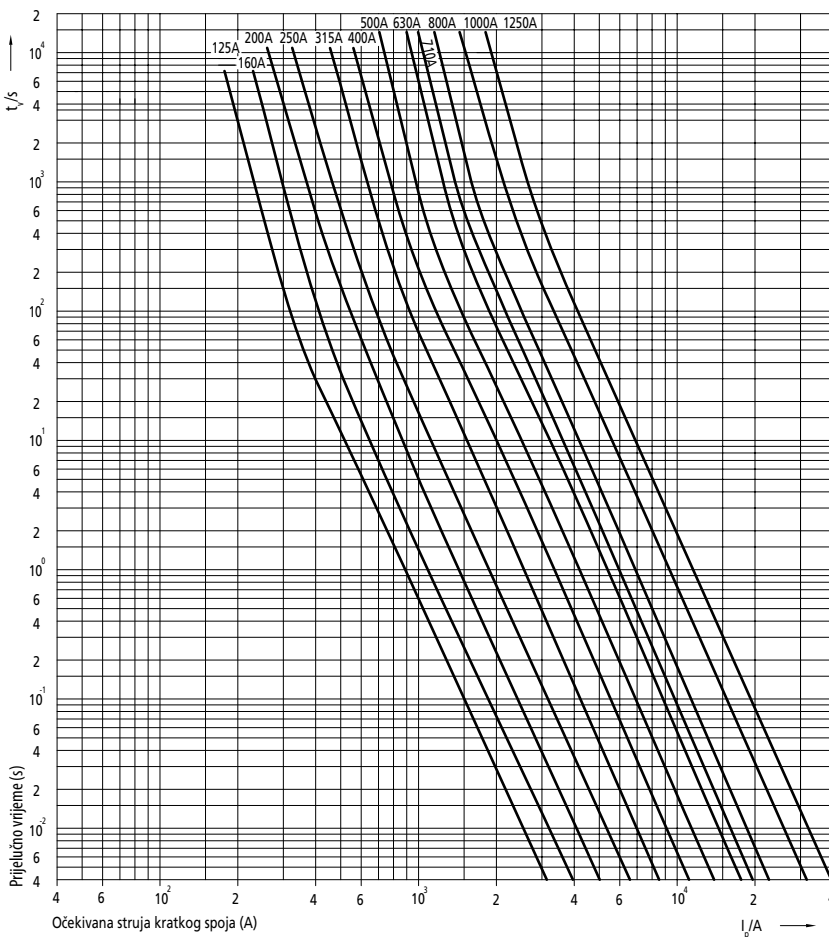
tip	dimenzije											
	A	B	C	D	E	F	G	H	I	J	K	
NV00 C	79	53	47	35	15	21	52	7,5			6	kombi
NV00 CI	79	53	47	35	15	21	52	7,5			6	kombi
NV00	79	53	47	35	15	28	56	12			6	kombi
NV00 I	79	53	47	35	15	28	56	12			6	kombi
NV0	125	68	65	35	15	28	56	12			6	kombi
NV1 C	135	68	65	40	15	28	61	12			6	kombi
NV1 CI	135	68	65	40	15	28	61	12			6	kombi
NV1	135	72	65	40	20	46	65	14			6	kombi
NV1 I	135	72	65	40	20	46	65	14			6	kombi
NV2 C	150	72	65	48	20	46	73	14			6	kombi
NV2 CI	150	72	65	48	20	46	73	14			6	kombi
NV2	150	72	65	48	26	54	73	14			6	kombi
NV2 I	150	72	65	48	26	54	73	14			6	kombi
NV3 C	150	72	65	60	26	54	84	14			6	kombi
NV3	150	72	65	60	33	65	84	14			6	kombi
NV4	200	75	66	87	50	100	121	24	150	16	8	
NV4a	200	99	87	85	50	95	121	27			6	
NV4a SI*	200	99	87	85	50	95	121	27			6	
NV1/1000V	155	90	87	40	20	45	59	9			6	



Vremensko-strujna karakteristika I/t, gG/gL

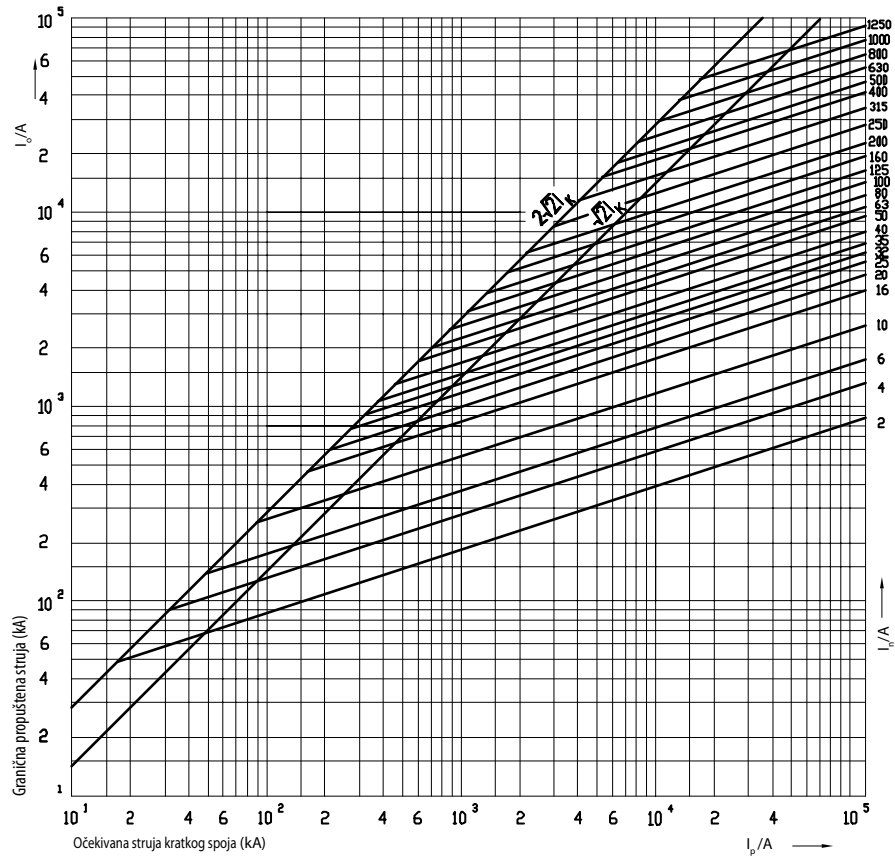


Vremensko-strujna karakteristika I/t, gG/gL



Tehnički podaci - NV/NH

Karakteristike granične
propuštene struje,
 I_t



Rastalni uložci NV/NH sa aM karakteristikom

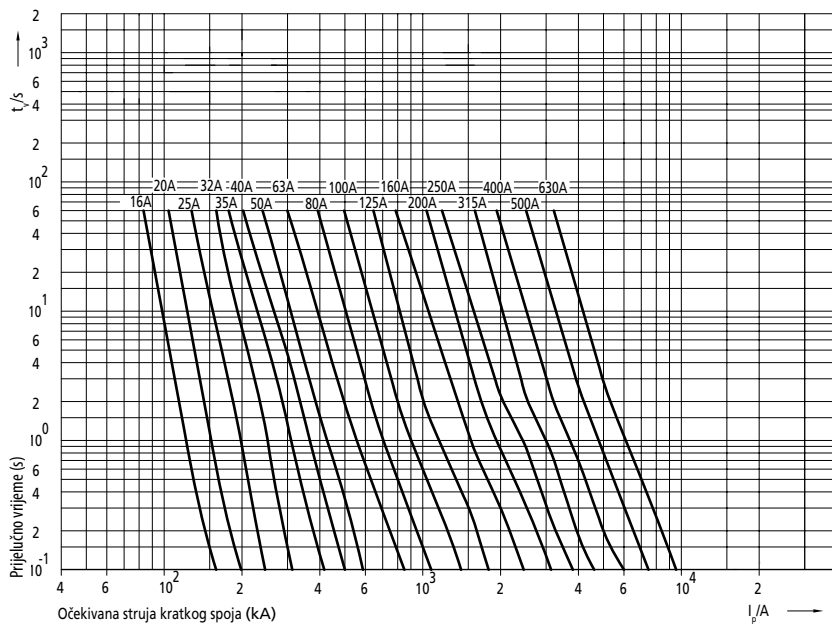
Tehnički podaci:

Nazivni napon U_n	690 V a.c.
Nazivna struja I_n	630 A
Dimenzije	DIN 43620, IEC 60269, EN 60269
Karakteristika taljenja	aM po VDE 0636-2011, DIN VDE 0636
Nazivna prekidna moć IN	100 kA

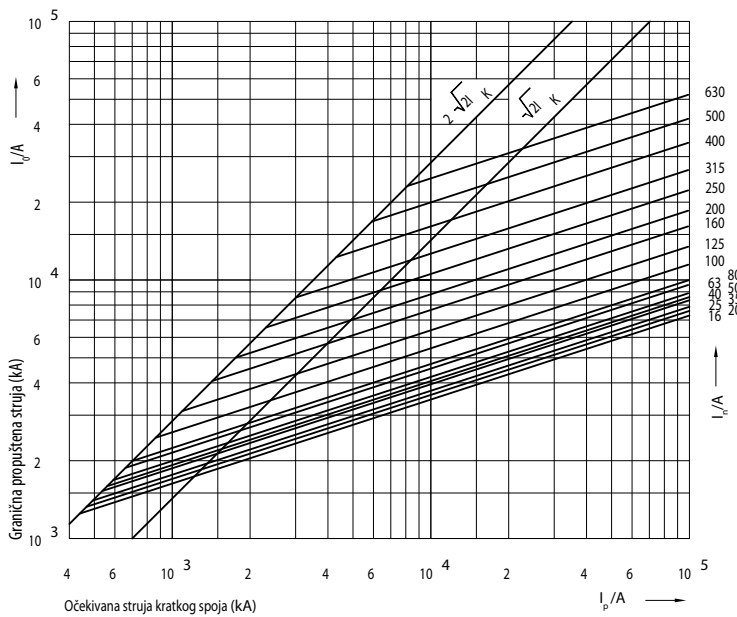
Gubici rastalnih uložaka NV aM 690 V a.c.

veličina	najveća nazivna struja kod VDE 0636-2011 690 V a.c. (A)	najveći dozvoljeni gubici 690 V a.c. (W)	realni gubici rastalnih uložaka 690 V a.c. (W)
NV 00	160	9	6,5
NV 1	250	28	21,2
NV 2	400	41	33,5
NV 3	630	58	48

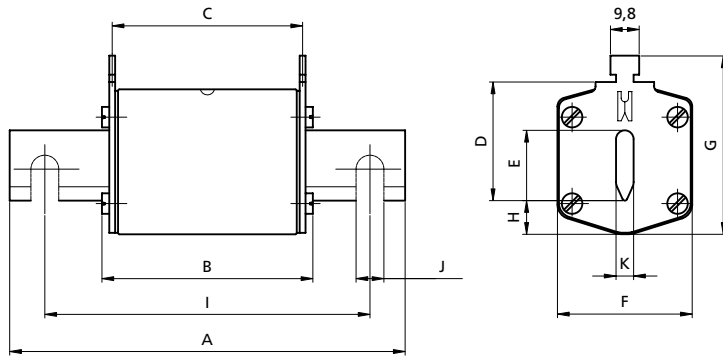
Vremensko-strujna karakteristika I/t, aM



Karakteristike granične propuštene struje, I²t



Rastalni ulošci NV/NH sa gF karakteristikom



Tehnički podaci:

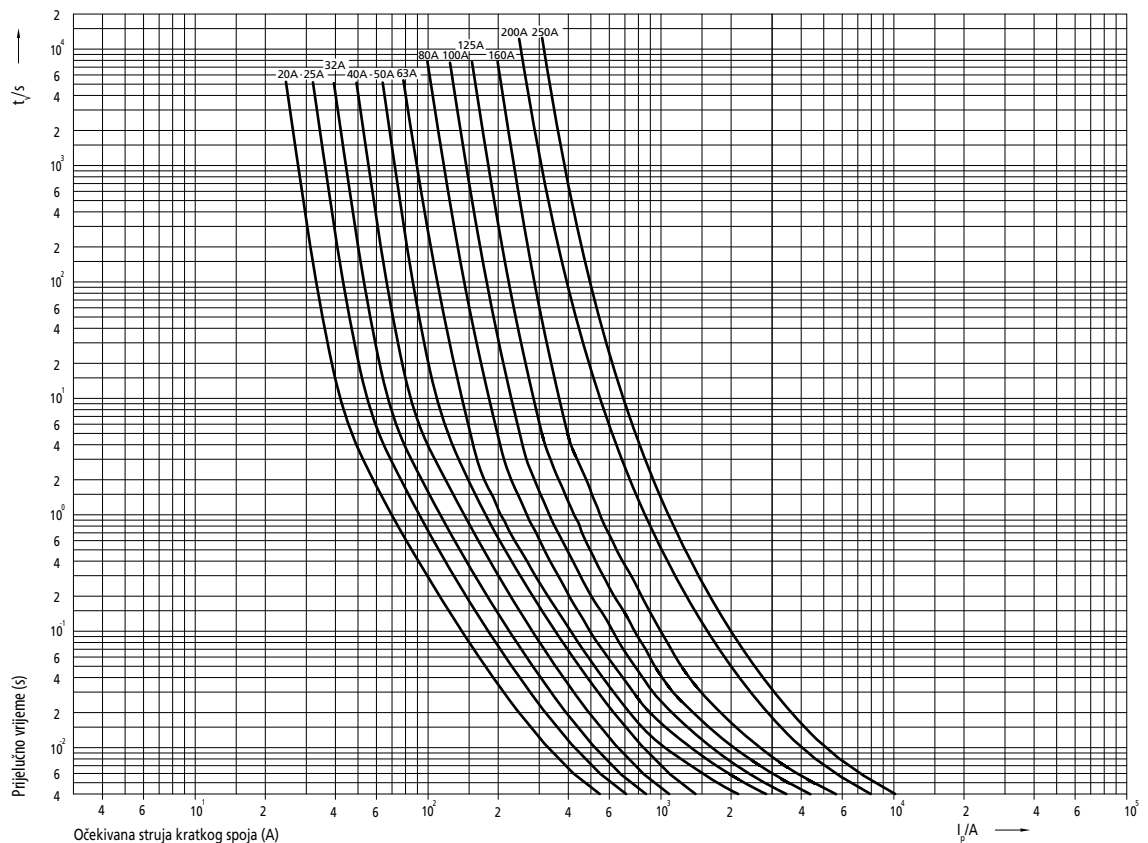
Nazivni napon U_n	400 Va.c.
Nazivna struja I_n	20 - 250 A
Dimenzije	DIN 43620, IEC 60269, EN 60269
Karakteristika taljenja	gF po PN 91/E-06160/10 PN 91/E-06160/21
Nazivna prekidna moć I_n	100kA

tip	dimenzije											
	A	B	C	D	E	F	G	H	I	J	K	
NV00 C	79	53	47	35	15	21	52	7,5			6	kombi
NV00	79	53	47	35	15	28	56	12			6	kombi
NV1 C	135	68	65	40	15	28	61	12			6	kombi
NV1	135	72	65	40	20	46	65	14			6	kombi

Gubici snage rastalnih uložaka gF 400 V a.c.

veličina	najveća nazivna struja kod PN-IEC 60269-2 400 V a.c. (A)	najveći dozvoljeni gubici 400 V a.c. (W)	realni gubici rastalnih uložaka 400 V a.c. (W)
NV 00 C	100	12	7,2
NV 00	160	16	15,1
NV 1 C	160	23	21,9
NV 1	250	32	31,3

Vremensko-strujna karakteristika I/t, gF

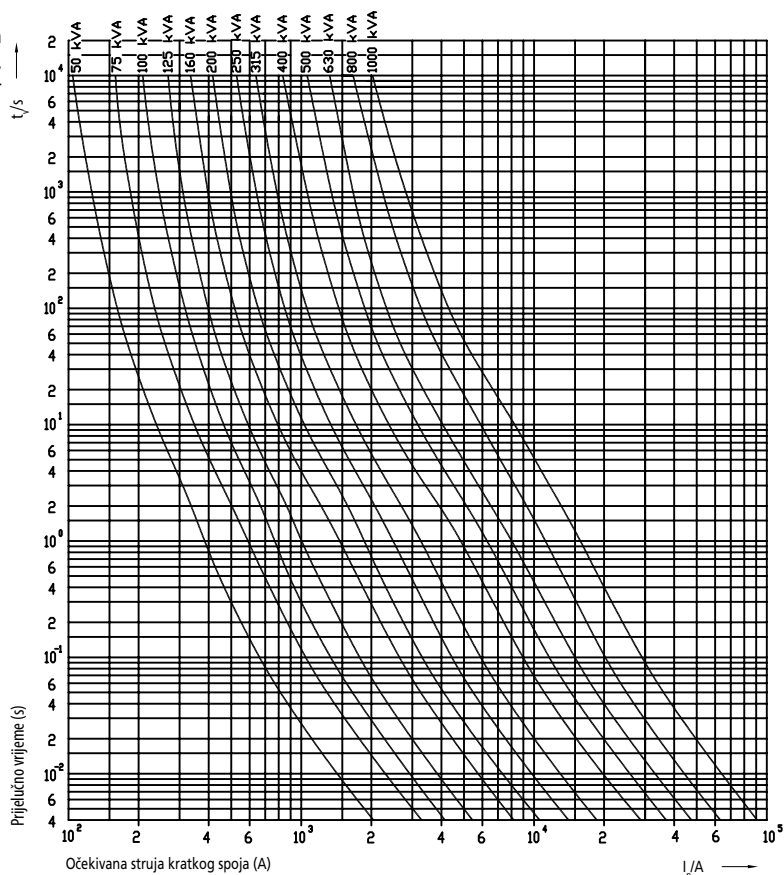


Rastalni ulošci NV/NH sa gTr karakteristikom

Tehnički podaci:

Nazivni napon	400 V
Nazivna snaga transformatora	50-1000 kVA
Nazivna prekidna moć	100 kA

Vremensko-strujna karakteristika I/t, gTr



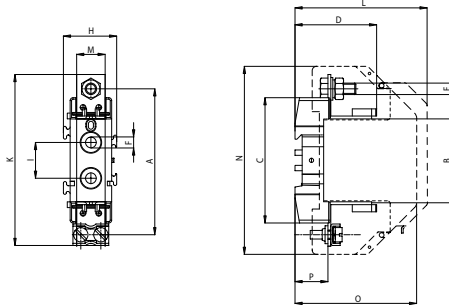
Osnove rastalnih uložaka

Tehnički podaci:

Nazivni napon U_n	690 V a.c.
Nazivna struja I_n	125 - 1250 A
Razred izolacije	C - VDE 0110
Standard	EN 60269, IEC 60269, DIN VDE 0636, DIN 43620, DIN 43623

1-polne osnove NVPP 00

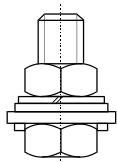
tip	dimenzije													
	A	B	C	D	E	F	H	I	K	L	M	N	O	P
NVPP 00 M8-2M6	100	56,5	87,5	57	M8-2 x M6	7,5	37	25	120		20			23
NVPP 00 M8-M8	100	56,5	87,5	57	M8-M8	7,5	37	25	120		20			23
NVPP 00 2M6-2M6	100	56,5	87,5	57	2 x M6-2 x M6	7,5	37	25	120		20			23
NVPP 00 M8-2M6	100	56,5	87,5	57	M8-2 x M6	7,5	37	25	120		20	132	84,5	23
NVPP 00 M8-M8	100	56,5	87,5	57	M8-M8	7,5	37	25	120		20	132	84,5	23
NVPP 00 2M6-2M6	100	56,5	87,5	57	2 x M6-2 x M6	7,5	37	25	120		20	132	84,5	23
NVPP 00 M8-2M6	100	56,5	87,5	57	M8-2 x M6	7,5	37	25	120	90	20	132	84,5	23
NVPP 00 M8-M8	100	56,5	87,5	57	M8-M8	7,5	37	25	120	90	20	132	84,5	23
NVPP 00 2M6-2M6	100	56,5	87,5	57	2 x M6-2 x M6	7,5	37	25	120	90	20	132	84,5	23
NVPP 00 M8-2M6	100	56,5	87,5	57	M8-2 x M6	7,5	37	25	120		20			23
NVPP 00 M8-M8	100	56,5	87,5	57	M8-M8	7,5	37	25	120		20			23
NVPP 00 2M6-2M6	100	56,5	87,5	57	2 x M6-2 x M6	7,5	37	25	120		20			23
NVPP 00 M8-2M6	100	56,5	87,5	57	M8-2 x M6	7,5	37	25	120		20	132	84,5	23
NVPP 00 M8-M8	100	56,5	87,5	57	M8-M8	7,5	37	25	120		20	132	84,5	23
NVPP 00 2M6-2M6	100	56,5	87,5	57	2 x M6-2 x M6	7,5	37	25	120		20	132	84,5	23
NVPP 00 M8-2M6	100	56,5	87,5	57	M8-2 x M6	7,5	37	25	120	90	20	132	84,5	23
NVPP 00 M8-M8	100	56,5	87,5	57	M8-M8	7,5	37	25	120	90	20	132	84,5	23
NVPP 00 2M6-2M6	100	56,5	87,5	57	2 x M6-2 x M6	7,5	37	25	120	90	20	132	84,5	23



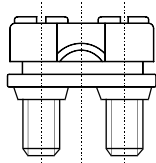
1-polne osnove PK i PKI

tip	dimenzije												
	A	B	C	D	E	F	G	H	I	J	K	L	M
PK 00 M8 - 2 x M6	100	57	84	60	M8 - 2 x M6	Ø7,5			25	4,5	115		20
PK 00 M8 - M8	100	57	84	60	M8 - M8	Ø7,5			25	4,5	115		20
PK 00 2 x M6 - 2xM6	100	57	84	60	2 x M6 - 2 x M6	Ø7,5			25	4,5	115		20
PK 0 M8 - 2 x M6	150	74	130	60	M8 - 2 x M6	Ø7,5		33	25	4,5	170		20
PK 0 M8 - M8	150	74	130	60	M8 - M8	Ø7,5		33	25	4,5	170		20
PK 02 x M6 - 2 x M6	150	74	130	60	M8 - 2 x M6	Ø7,5		33	25	4,5	170		20
PK 1	175	80	141	81	M10	Ø10,5	30	55	25	10	200		26
PK 2	200	80	166	102	M10	Ø10,5	30	65	25	10	225		30
PK 3	210	80	166	102	M12	Ø10,5	30	65	25	10	240		30
PK 4	270	100	220	143	M12	Ø13	30	102	25	12	310		50
PKI 1	175	80	141	81	M10	Ø10,5	30	55	25	10	200	87	26
PKI 2	200	80	166	102	M10	Ø10,5	30	65	25	10	225	98	30
PKI 3	210	80	166	102	M12	Ø10,5	30	65	25	10	240	108	30
PK 1/1000V	193	100	160	81	M10	Ø10,5	30	55	25	10	220		26

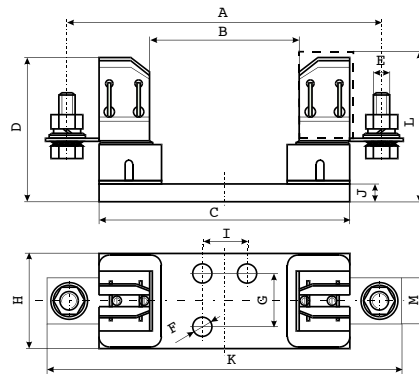
Zaštitni elementi su montirani na postolje, PKI, PPI i služe kao dodatna zaštita od slučajnog dodira dijelova pod naponom.



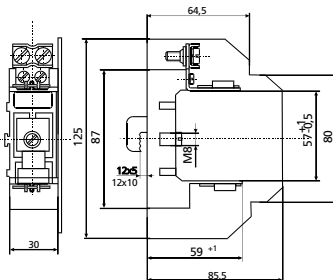
Priključak M8
(6 - 50 mm²Cu)



Priključak 2 X M6
(6 - 70 mm²Cu)

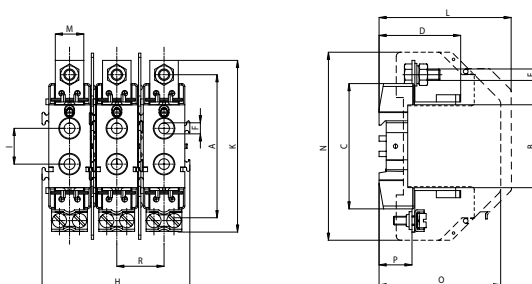


1-polne osnove PPR



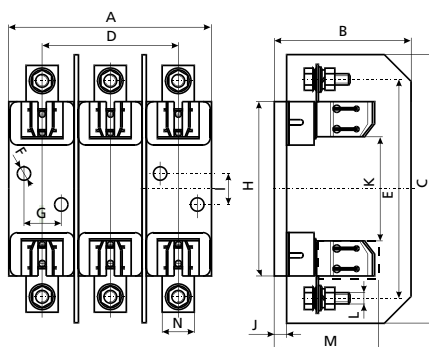
3-polne osnove NVPP 00

tip	dimenzije														
	A	B	C	D	E	F	H	I	K	L	M	N	O	P	R
NVPP 00/3 M8-2M6	100	56,5	87,5	57	M8-2 x M6	7,5	104	25	120		20	130		23	33
NVPP 00/3 M8-M8	100	56,5	87,5	57	M8-M8	7,5	104	25	120		20	130		23	33
NVPP 00/3 2M6-2M6	100	56,5	87,5	57	2 x M6-2 x M6	7,5	104	25	120		20	130		23	33
NVPP1 00/3 M8-2M6	100	56,5	87,5	57	M8-2 x M6	7,5	104	25	120		20	130	84,5	23	33
NVPP1 00/3 M8-M8	100	56,5	87,5	57	M8-M8	7,5	104	25	120		20	132	84,5	23	33
NVPP1 00/3 2M6-2M6	100	56,5	87,5	57	2 x M6-2 x M6	7,5	104	25	120		20	132	84,5	23	33
NVPPIP 00/3 M8-2M6	100	56,5	87,5	57	M8-2 x M6	7,5	104	25	120	90	20	132	84,5	23	33
NVPPIP 00/3 M8-M8	100	56,5	87,5	57	M8-M8	7,5	104	25	120	90	20	132	84,5	23	33
NVPPIP 00/3 2M6-2M6	100	56,5	87,5	57	2 x M6-2 x M6	7,5	104	25	120	90	20	132	84,5	23	33
NVPPN 00/3 M8-2M6	100	56,5	87,5	57	M8-2 x M6	7,5	104	25	120		20	130		23	33
NVPPN 00/3 M8-M8	100	56,5	87,5	57	M8-M8	7,5	104	25	120		20	130		23	33
NVPPN 00/3 2M6-2M6	100	56,5	87,5	57	2 x M6-2 x M6	7,5	104	25	120		20	130		23	33
NVPPNI 00/3 M8-2M6	100	56,5	87,5	57	M8-2 x M6	7,5	104	25	120		20	132	84,5	23	33
NVPPNI 00/3 M8-M8	100	56,5	87,5	57	M8-M8	7,5	104	25	120		20	132	84,5	23	33
NVPPNI 00/3 2M6-2M6	100	56,5	87,5	57	2 x M6-2 x M6	7,5	104	25	120		20	132	84,5	23	33
NVPPNIP 00/3 M8-2M6	100	56,5	87,5	57	M8-2 x M6	7,5	104	25	120	90	20	132	84,5	23	33
NVPPNIP 00/3 M8-M8	100	56,5	87,5	57	M8-M8	7,5	104	25	120	90	20	132	84,5	23	33
NVPPNIP 00/3 2M6-2M6	100	56,5	87,5	57	2 x M6-2 x M6	7,5	104	25	120	90	20	132	84,5	23	33



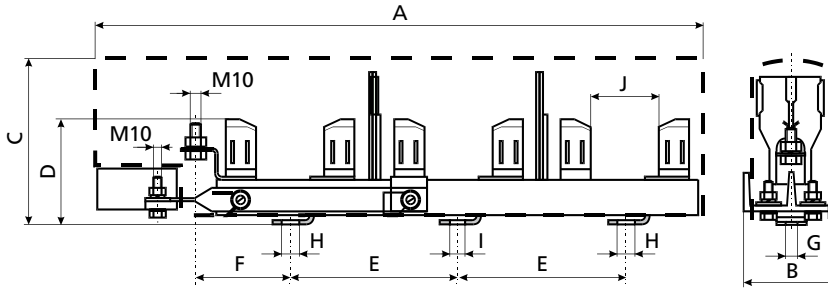
3-polne osnove PK i PKI

tip	dimenzije													
	A	B	C	D	E	F	G	H	I	J	K	L	M	N
PK 00/3 M8 - 2 x M6	96	91,5	125	61	100	Ø7,5		84	25	4,5	57	M8 - 2 x M6		20
PK 00/3 M8 - M8	96	91,5	125	61	100	Ø7,5		84	25	4,5	57	M8 - M8		20
PK 00/3 2xM6 - 2xM6	96	91,5	125	61	100	Ø7,5		84	25	4,5	57	2 x M6 - 2 x M6		20
PK 0/3 M8 - 2 x M6	104	91,5	175	70	150	Ø7,5		130	25	4,5	47	M8 - 2 x M6		20
PK 0/3 M8 - M8	104	91,5	175	70	150	Ø7,5		130	25	4,5	47	M8 - M8		20
PK 0/3 2xM6 - 2xM6	104	91,5	175	70	150	Ø7,5		130	25	4,5	47	2 x M6 - 2 x M6		20
PK 1/3	160	110	210	106	175	Ø10,5	30	141	25	10	80	M10		26
PK 2/3	184	120	240	122,5	200	Ø10,5	30	166	25	10	80	M10		30
PK 3/3	208	120	240	148	210	Ø10,5	30	166	25	10	80	M12		30
PK I 1/3	160	110	210	106	175	Ø10,5	30	141	25	10	80	M10	87	26
PKI 2/3	184	120	240	122,5	200	Ø10,5	30	166	25	10	80	M10	98	30
PKI 3/3	208	120	240	148	210	Ø10,5	30	166	25	10	80	M12	108	30

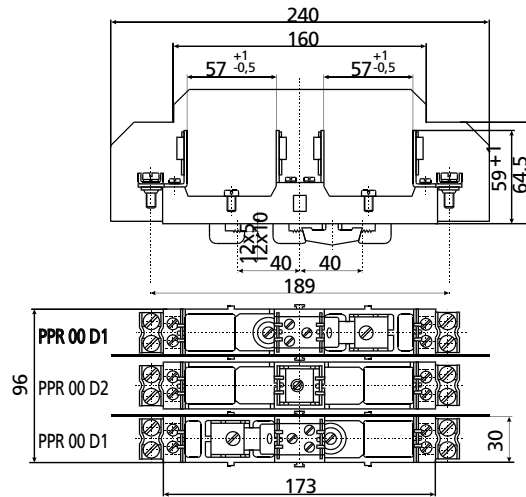


3-polne osnove Z

tip	dimenzije										
	A	B	C	D	E	F	G	H	I	J	K
PP1 00Z	360	58	71		100	55					

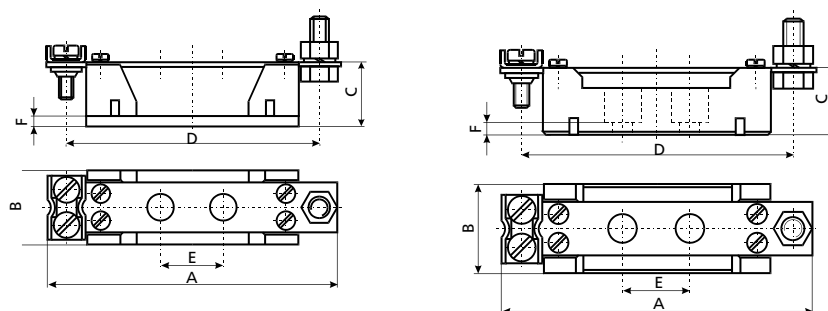


3 - polne osnove PPR

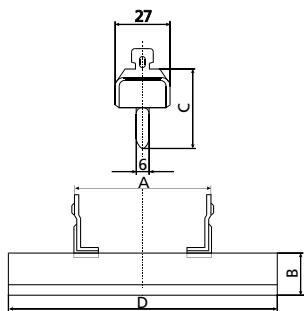


Nul stezaljka

tip	dimenzije					
	A	B	C	D	E	F
NVPP 00/0 M8-2M6	115	37	25	100	25	8
NVPPN 00/0 M8-2M6	115	37	25	100	25	8
PP 00/0 M8-2M6	115	33	26	100	25	5
PK 00/0 M8-2M6	115	30	26,5	100	25	4,5
PK 1/0	200	55	38	175	25	10
PK 2/0	225	65	40	200	25	10
PK 3/0	240	65	40	210	25	10

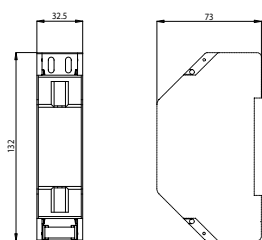


Dodatni pribor

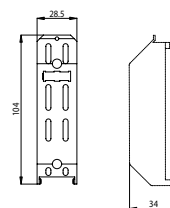


NV rastavljači

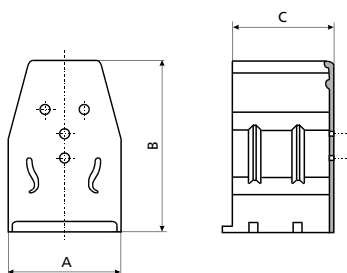
tip	dimenzije			
	A	B	C	D
NV L 00	49	15	35	78,5
NV L 0	68	15	35	125
NV L 1	68	20	40	135
NV L 2	68	26	46	150
NV L 3	68	36	56	150



Zaštitni elementi kontaktnih pera NVPP 00



Prozirni štitnik NVPP 00

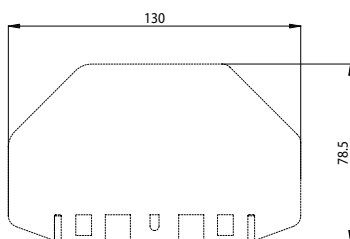


Zaštitni elementi kontaktnih pera PK i PP

tip	dimenzije		
	A	B	C
PP 00	32	68	41
PK 1	40	52	33
PK 2	44	63	40
PK 3	44	67	40

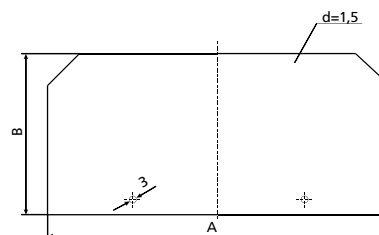
Pregrade za osnovu

tip	dimenzije	
	A	B
NVPP 00	130	78,5



Pregrade za osnovu

tip	dimenzije	
	A	B
PP 00, PK 00	125	83
PK 0	175	82
PK 1	210	100
PK 2	240	110
PK 3	250	110



Izolirane letve za osigurače

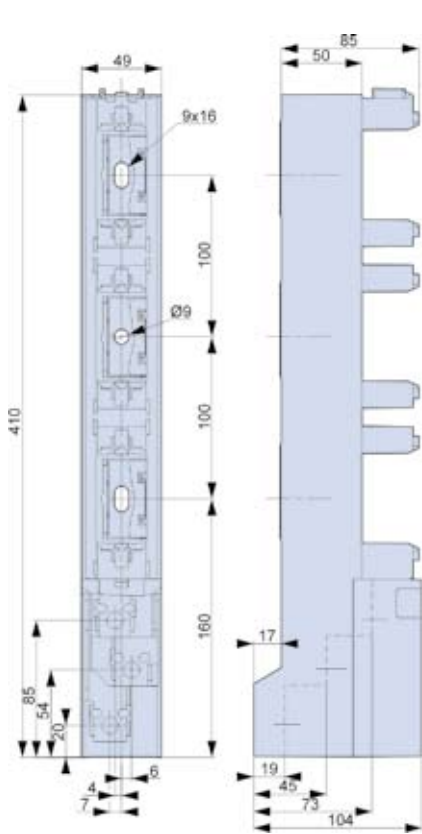
Tehnički podaci o izoliranim osiguračkim letvama (u skladu s VDE 0636, dio 201, IEC 60269-2-1)

Tehnički podaci			Veličina 00				Veličina 1			
El.karakteristike										
Nazivni radni napon	U_e	V	AC500	AC690	DC220	DC440	AC500	AC690	DC220	DC440
Nazivna radna struja	I_e	A	160	100	160	100	250	200	250	200
Nazivna frekvencija	-	Hz	40-60	40-60	-	-	40-60	40-60	-	-
Nazivna izolacijska napetost	U_i	V	AC750				AC1000			
Disipacijska snaga	P_v	W	23	15	16	11	23	15	16	11
Rastalni ulošci										
Veličina - DIN 43 620	-	-	00				1			
Maks.nazivna struja (gL/gG)	I_n	A	160	100	160	100	250	200	250	200
Maks. dozvoljena disipac. snaga na uložak osigurača	P_v	W	12				32			
Dimenzije										
Masa	-	kg	100 mm = 0,8		185mm=1,5		3,5			
Sabirnice (udaljenost)	-	mm	100 mm/185 mm				185			
Kabelski spoj										
Vijak	-	-	M8				M10			
Pritezni moment	M_a	Nm	12-15				30-35			
V-spona	-	mm ²	10-95				25-300			
Pritezni moment	M_a	Nm	10				40			
Zaštita										
Radno stanje	-	-	IP10				IP10			
Radni uvjeti										
Temperatura okoline	T_u	°C	-25 to +55				-25 to +55			
Radno stanje	-	-	Neprekinut rad							
Montaža	-	-	vertikalna, horizontalna							
Nadmorska visina	-	m	do 2000							
Stupanj zagađenja	-	-	3							
Stupanj prenapona	-	-	III				III			

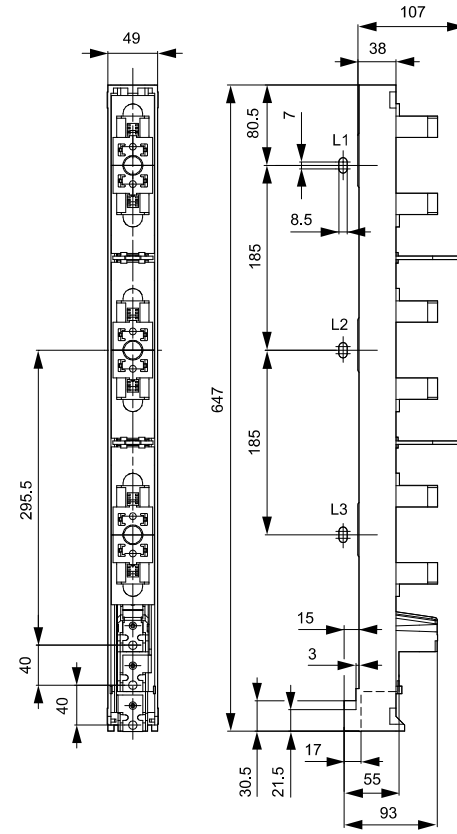
Tehnički podaci o izoliranim osiguračkim letvama (u skladu s VDE 0636, dio 201, IEC 60269-2-1)

Tehnički podaci			Veličina 2				Veličina 3			
El.karakteristike										
Nazivni radni napon	U_e	V	AC500	AC690	DC220	DC440	AC500	AC690	DC220	DC440
Nazivna radna struja	I_e	A	400	315	400	315	630	500	630	500
Nazivna frekvencija	-	Hz	40-60	40-60	-	-	40-60	40-60	-	-
Nazivna izolacijska napetost	U_i	V	AC1000				AC1000			
Disipacijska snaga	P_v	W	49	30	33	21	110	70	74	47
Rastalni ulošci										
Veličina - DIN 43 620	-	-	2				3			
Maks.nazivna struja (gL/gG)	I_n	A	400	315	400	315	630	500	630	500
Maks. dozvoljena disipac. snaga na uložak osigurača	P_v	W	45				48			
Dimenzije										
Masa	-	kg	3,8				4,3			
Sabirnice (udaljenost)	-	mm	185							
Kabelski spoj										
Vijak	-	-	M12				M12			
Pritezni moment	M_a	Nm	35-40				35-40			
V-spona	-	mm ²	25-300				25-300			
Pritezni moment	M_a	Nm	40				40			
Zaštita										
Radno stanje	-	-	IP10				IP10			
Radni uvjeti										
Temperatura okoline	T_u	°C	-25 to +55				-25 to +55			
Radno stanje	-	-	Neprekinut rad							
Montaža	-	-	vertikalna, horizontalna							
Nadmorska visina	-	m	do 2000							
Stupanj zagađenja	-	-	3							
Stupanj prenapona	-	-	IV				IV			

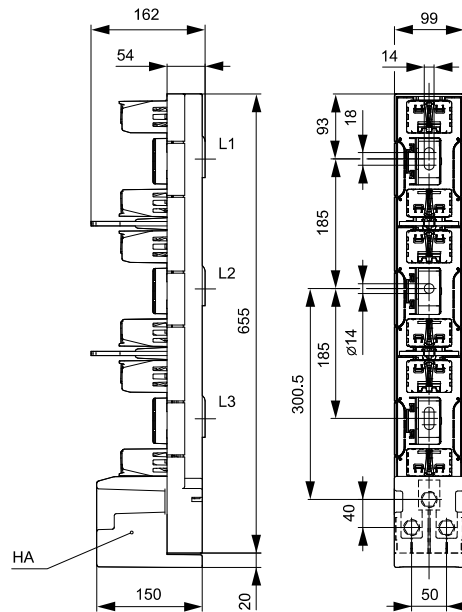
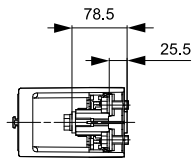
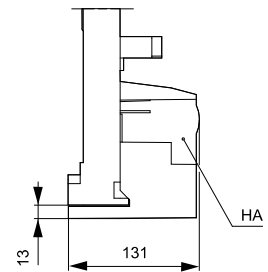
Dimenzijski pregled LV NV osiguračkih letvi



veličina 00/100

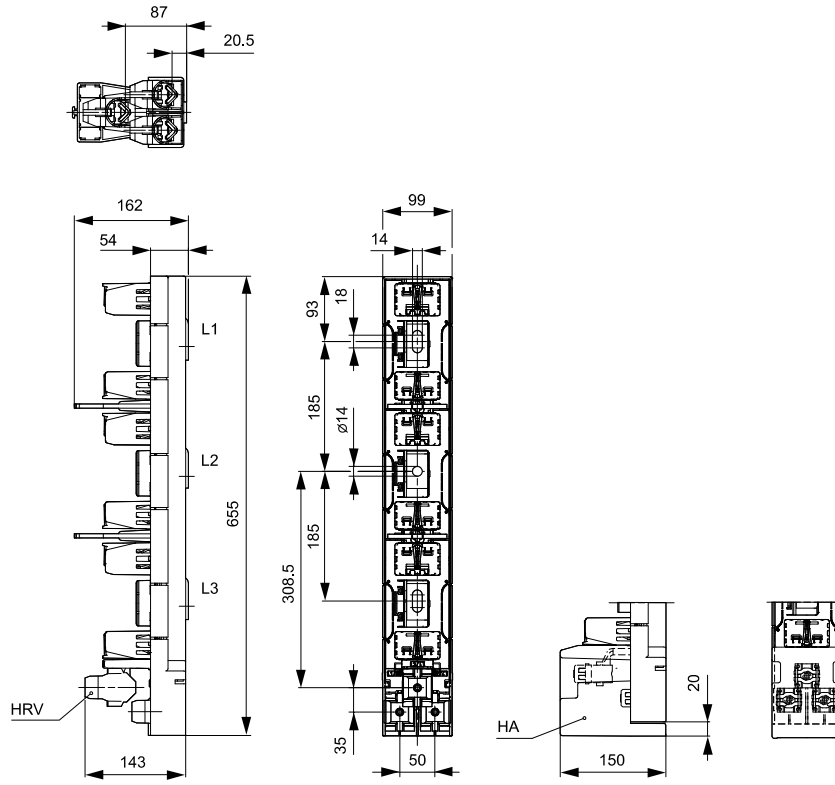


veličina 00/185



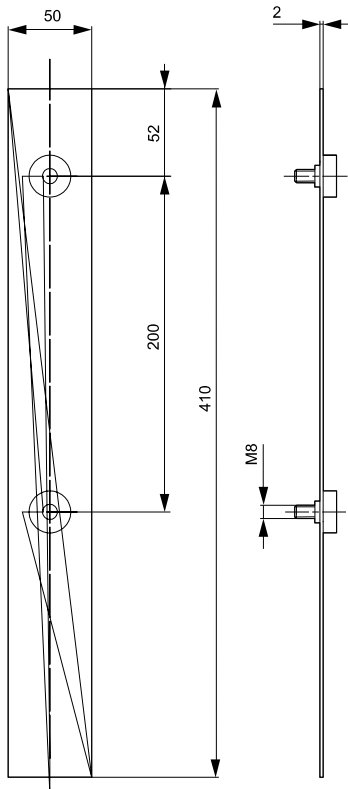
veličina 1, 2, 3 (M priključak)

Tehnički podaci - NV/NH

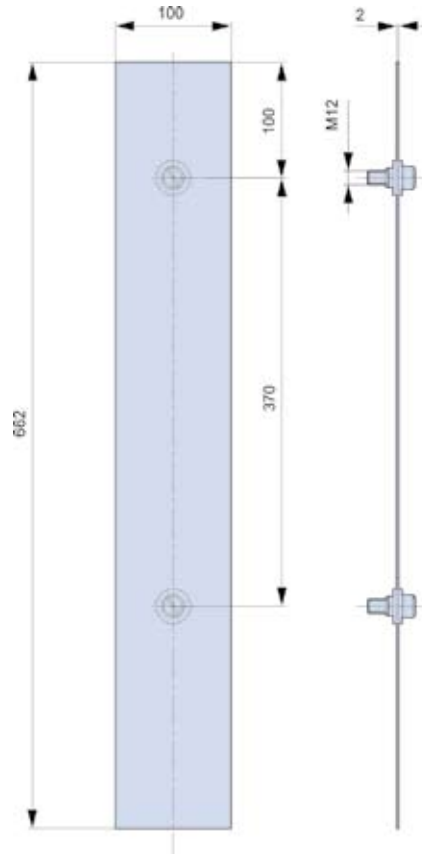


veličina 1, 2, 3 (SP priključak)

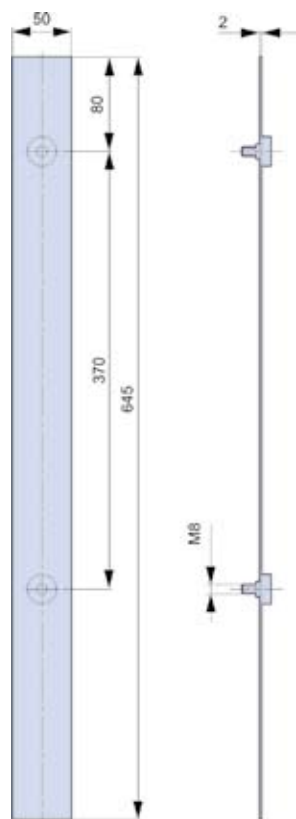
Opći pregled dodatne opreme za NV osiguračke letve



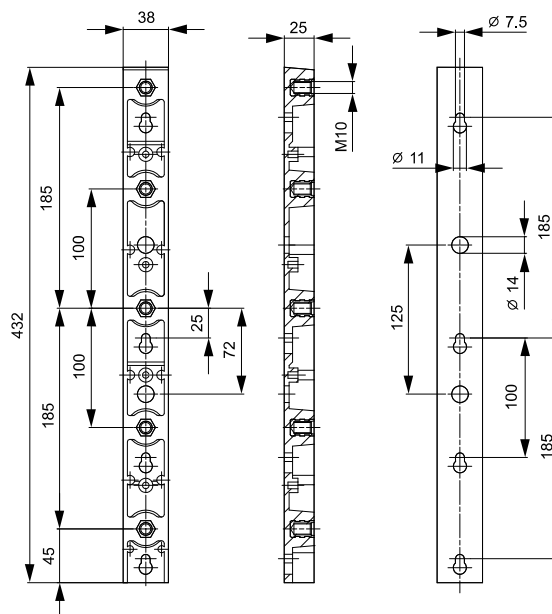
prekriće sabirnica PZ 00/100



prekriće sabirnica PZ 123/185 prekriće sabirnica PZ 00/185



prekriće sabirnica PZ 00/185



potpora sabirnica PP 100/185

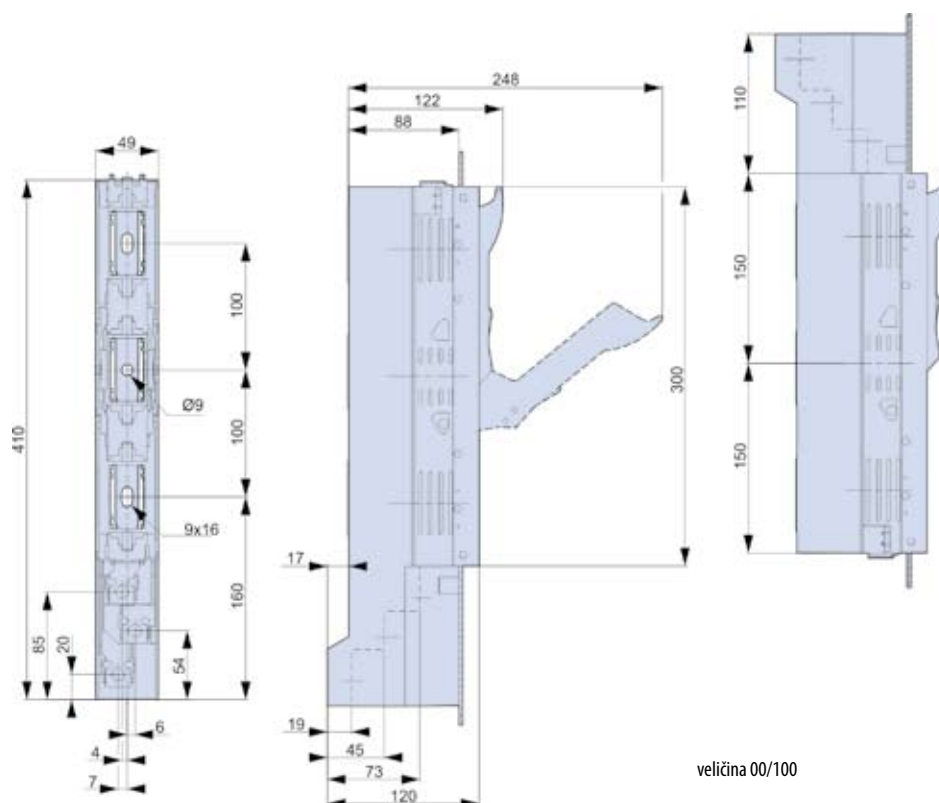
NV kontaktne letve veličine 00, 1, 2, 3

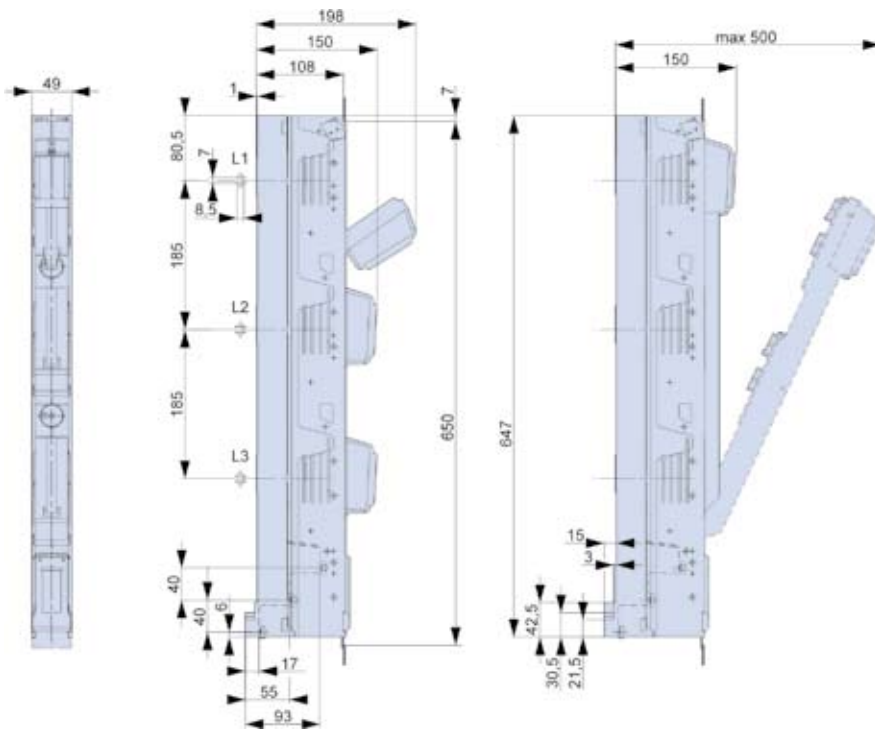
Tehnički podaci za NV kontaktne letve (u skladu s IEC/EN 60947-3 i VDE 0660, dio 107)

Tehnički podaci			Veličina 00				Veličina 1			
El.karakteristike										
Nazivni radni napon	U_e	V	AC500	AC690	DC220	DC440	AC500	AC690	DC220	DC440
Nazivna radna struja	I_e	A	160	100	160	100	250	200	250	200
Nazivna frekvencija	-	Hz	40-60	40-60	-	-	40-60	40-60	-	-
Nazivna izolacijska napetost	U_i	V	AC750				AC1000			
Disipacijska snaga	P_v	W	18	7	12	5	23	15	16	11
Kategorija upotrebe	-	-	AC22B	AC22B	DC21B	DC21B	AC22B	AC22B	DC1B	DC21B
Rastalni ulošci										
Veličina - DIN 43 620	-	-	00				1			
Maks.nazivna struja (g/L/gG)	I_n	A	160	100	160	100	250	200	250	200
Maks. dozvoljena disipac. snaga na uložak osigurača	P_v	W	12				32			
Dimenzije										
Masa	-	kg	100 mm = 1,40		185mm=2,4		4,9			
Sabirnica (udaljenost)	-	mm	100 mm/185 mm				185			
Kabelski spoj										
Vijak	-	-	M8				M10			
Pritezni moment	M_a	Nm	12-15				30-35			
V-spona	-	mm ²	10-95				25-300			
Pritezni moment	M_a	Nm	15				40			
Zaštita										
Radno stanje	-	-	IP30				IP30			
Otvoren poklopac	-	-	IP10				IP10			
Radni uvjeti										
Temperatura okoline	T_u	°C	-25 to +55				-25 to +55			
Radno stanje	-	-	Neprekinut rad							
Montaža	-	-	vertikalna, horizontalna							
Nadmorska visina	-	m	do 2000							
Stupanj zagađenja	-	-	3							
Stupanj prenapona	-	-	III				III			

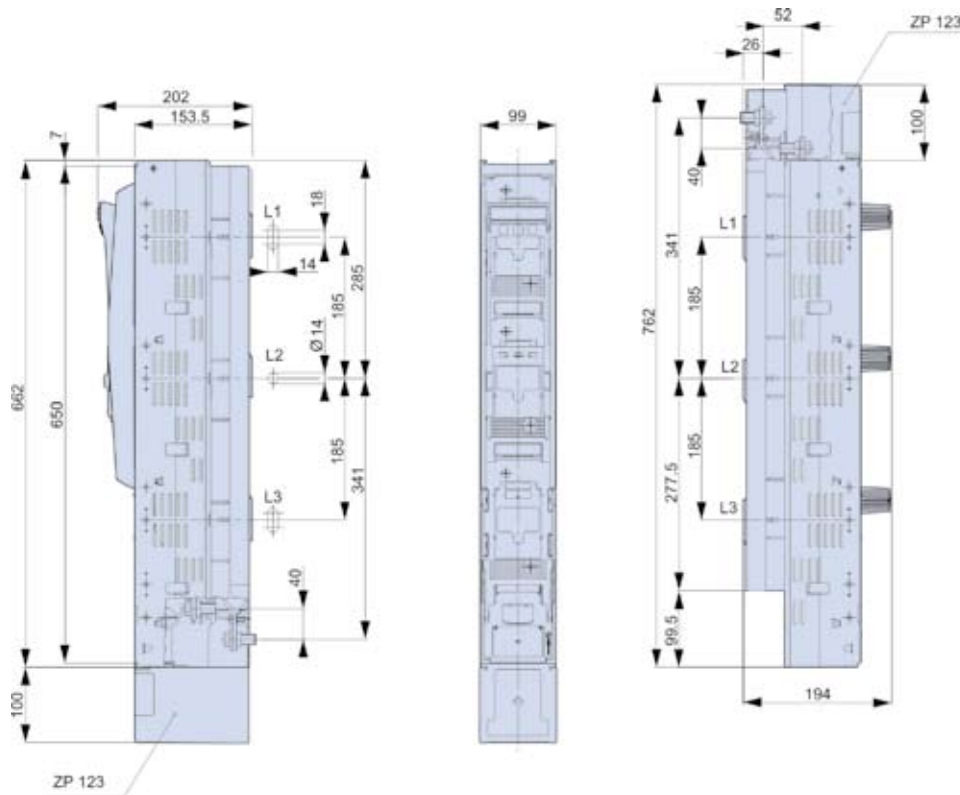
Tehnički podaci za NV kontaktne letve (u skladu s IEC/EN 60947-3 i VDE 0660, dio 107)

Tehnički podaci			Veličina 2				Veličina 3			
El.karakteristike										
Nazivni radni napon	U_e	V	AC500	AC690	DC220	DC440	AC500	AC690	DC220	DC440
Nazivna radna struja	I_e	A	400	315	400	315	630	500	630	500
Nazivna frekvencija	-	Hz	40-60	40-60	-	-	40-60	40-60	-	-
Nazivna izolacijska napetost	U_i	V	AC1000				AC1000			
Disipacijska snaga	P_v	W	49	30	33	21	110	70	74	47
Kategorija upotrebe	-	-	AC22B	AC22B	DC21B	DC21B	AC22B	AC22B	DC1B	DC21B
Rastalni ulošci										
Veličina - DIN 43 620	-	-	2				3			
Maks.nazivna struja (gL/gG)	I_n	A	400	315	400	315	630	500	630	500
Maks. dozvoljena disipac. snaga na uložak osigurača	P_v	W	45				48			
Dimenzije										
Masa	-	kg	4,9				5,6			
Sabirnice (udaljenost)	-	mm	185				185			
Kabelski spoj										
Vijak	-	-	M12				M12			
Pritezni moment	M_a	Nm	35-40				35-40			
V-spona	-	mm ²	25-300				25-300			
Pritezni moment	M_a	Nm	40				40			
Zaštita										
Radno stanje	-	-	IP30				IP30			
Poklopac otvoren	-	-	IP10				IP10			
Radni uvjeti										
Temperatura okoline	T_u	°C	-25 to +55				-25 to +55			
Radno stanje	-	-	Neprekinut rad							
Montaža	-	-	vertikalna, horizontalna							
Nadmorska visina	-	m	do 2000							
Stupanj zagađenja	-	-	3							
Stupanj prenapona	-	-	IV				IV			

Pregled pojedinih vrsta NV kontaktnih letvi po dimenzijama


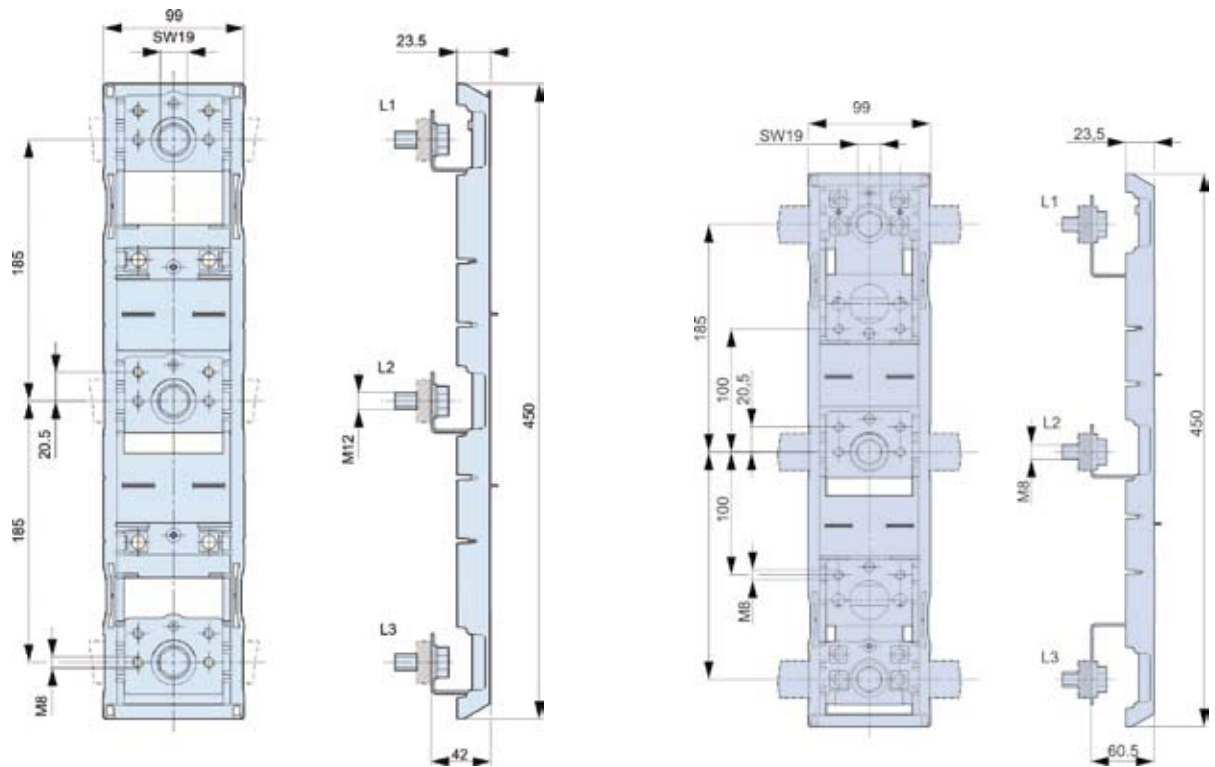


veličina 00/185



veličina 1, 2, 3

Pregled pojedinih vrsta NV kontaktnih letvi po dimenzijama



adapter DA 185-185/42

adapter DA 185-100/60

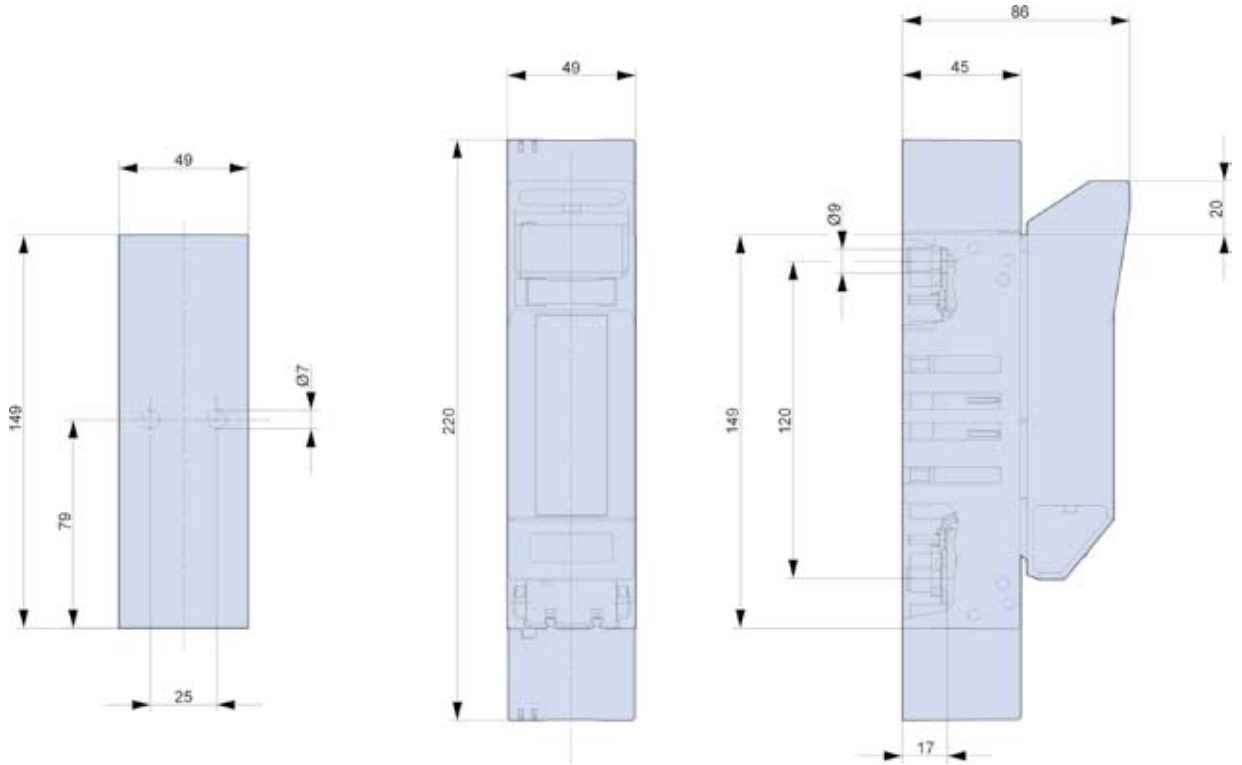
NV rastavljači s osiguračima veličina 00, 1, 2, 3, 4a

Tehnički podaci za osiguračke rastavljače (u skladu s IEC/EN 60947-3 i VDE 0660, dio 107)

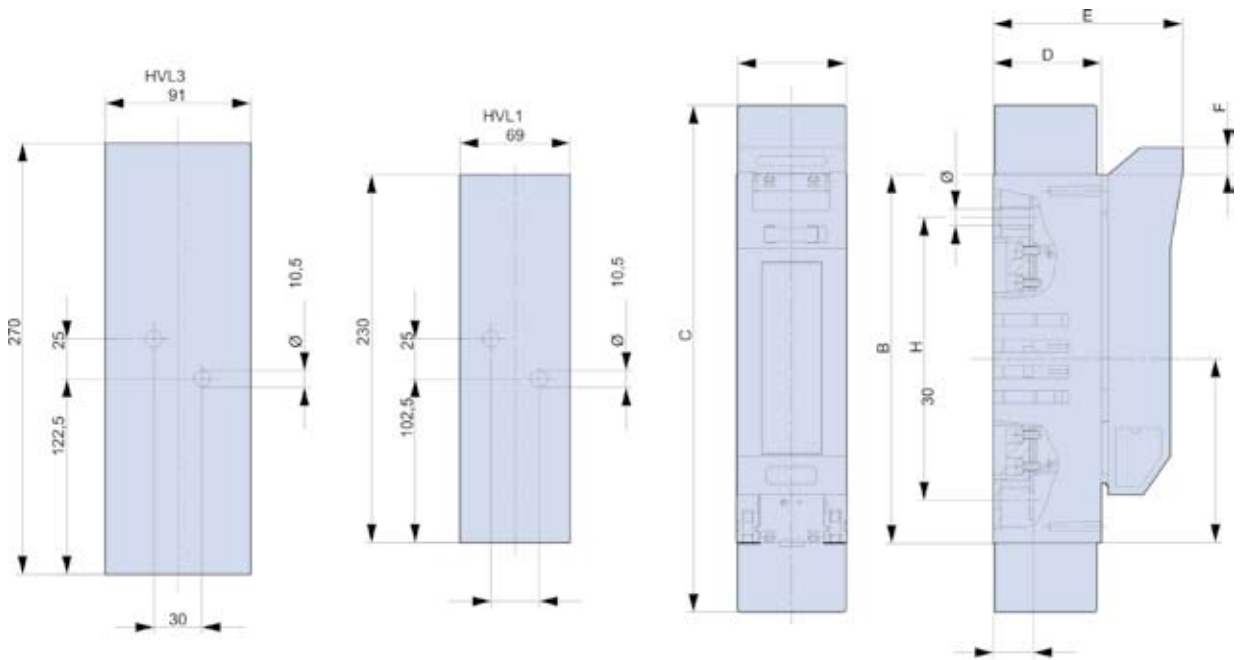
Tehnički podaci			Veličina 00				Veličina 1			
El.karakteristike										
Nazivni radni napon	U_e	V	AC500	AC690	DC220	DC440	AC500	AC690	DC220	DC440
Nazivna radna struja	I_e	A	160	100	160	100	250	200	250	200
Nazivna frekvencija	-	Hz	40-60	40-60	-	-	40-60	40-60	-	-
Nazivna izolacijska napetost	U_i	V	AC750				AC750			
Disipacijska snaga	P_v	W	6,9	2,7	6,2	2,7	12,9	8,3	8,6	5,5
Kategorija upotrebe	-	-	AC22B	AC22B	DC22B	DC21B	AC22B	AC22B	DC22B	DC21B
Rastalni ulošci										
Veličina - DIN 43 620	-	-	00				1			
Maks.nazivna struja (gL/gG)	I_n	A	160	100	160	100	250	200	250	200
Maks. dozvoljena disipac. snaga na uložak osigurača	P_v	W	12				23			
Vijak	-	-	M8				M10			
Pritezni moment	M_a	Nm	12-15				30-35			
V-spona	-	mm ²	1,5-70				25-150			
Pritezni moment	M_a	Nm	2,6				9,5			
Zaštita										
Radno stanje	-	-	IP20				IP20			
Otvoren poklopac	-	-	IP10				IP10			
Radni uvjeti										
Temperatura okoline	T_u	°C	-25 to +55				-25 to +55			
Radno stanje	-	-	Neprekinut rad							
Montaža	-	-	vertikalna, horizontalna							
Nadmorska visina	-	m	do 2000							
Stupanj zagađenja	-	-	3							
Stupanj prenapona	-	-	III				III			

Tehnički podaci za osiguračke rastavljače (u skladu s IEC/EN 60947-3 i VDE 0660, dio 107)										
Tehnički podaci			Veličina 2				Veličina 3			
El.karakteristike										
Nazivni radni napon	U_e	V	AC500	AC690	DC220	DC440	AC500	AC690	DC220	DC440
Nazivna radna struja	I_e	A	400	315	400	315	630	500	630	500
Nazivna frekvencija	-	Hz	40-60	40-60	-	-	40-60	40-60	-	-
Nazivna izolacijska napetost	U_i	V	AC750				AC750			
Disipacijska snaga	P_v	W	27	16,7	18	11,2	52	32,8	34,6	21,8
Kategorija upotrebe	-	-	AC22B	AC22B	DC22B	DC21B	AC22B	AC22B	DC22B	DC21B
Rastalni ulošci										
Veličina - DIN 43 620	-	-	00				1			
Maks.nazivna struja (gL/gG)	I_n	A	400	315	400	315	630	500	630	500
Maks. dozvoljena disipac. snaga na uložak osigurača	P_v	W	12				32			
Vijak	-	-	M10				M10			
Pritezni moment	M_a	Nm	30-35				30-35			
V-spona	-	mm ²	25-240				25-240			
Pritezni moment	M_a	Nm	23				23			
Zaštita										
Radno stanje	-	-	IP20				IP20			
Otvoren poklopac	-	-	IP10				IP10			
Radni uvjeti										
Temperatura okoline	T_u	°C	-25 to +55				-25 to +55			
Radno stanje	-	-	Neprekinut rad							
Montaža	-	-	vertikalna, horizontalna							
Nadmorska visina	-	m	do 2000							
Stupanj zagađenja	-	-	3							
Stupanj prenapona	-	-	III				III			

Tehnički podaci za osiguračke rastavljače (u skladu s IEC/EN 60947-3 i VDE 0660, dio 107)										
Tehnički podaci			Veličina 4a/1250				Veličina 4a/1600			
El.karakteristike										
Nazivni radni napon	U_e	V	AC500		AC690		AC500		AC690	
Nazivna radna struja	I_e	A	1250		1000		250		200	
Nazivna frekvencija	-	Hz	40-60		40-60		40-60		40-60	
Nazivna izolacijska napetost	U_i	V	AC800				AC800			
Disipacijska snaga	P_v	W	32		20,5		52		33,3	
Kategorija upotrebe	-	-	AC22B		AC21B		AC22B		AC21B	
Rastalni ulošci										
Veličina - DIN 43 620	-	-	4a				4a			
Maks.nazivna struja (gL/gG)	I_n	A	1250		1000		1600		1000	
Maks. dozvoljena disipac. snaga na uložak osigurača	P_v	W	110				164			
Vijak	-	-	1xM16				2xM12			
Pritezni moment	M_a	Nm	50-60				35-40			
Zaštita										
Radno stanje	-	-	IP20				IP20			
Otvoren poklopac	-	-	IP10				IP10			
Radni uvjeti										
Temperatura okoline	T_u	°C	-25 to +55				-25 to +55			
Radno stanje	-	-	Neprekinut rad							
Montaža	-	-	vertikalna, horizontalna							
Nadmorska visina	-	m	do 2000							
Stupanj zagađenja	-	-	3							
Stupanj prenapona	-	-	III				III			

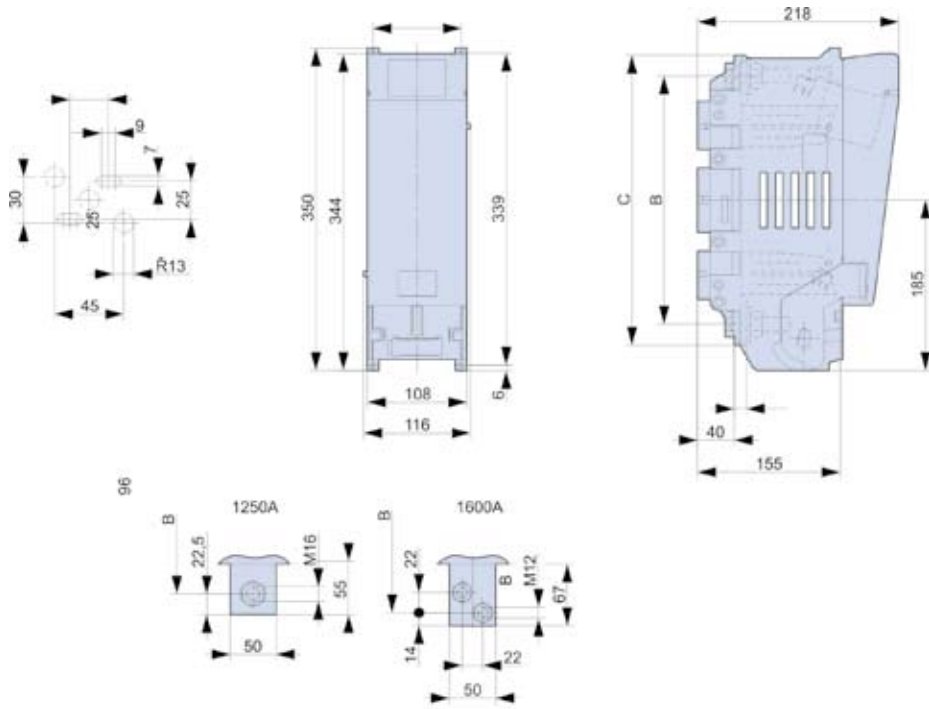


HVL 00 1-p



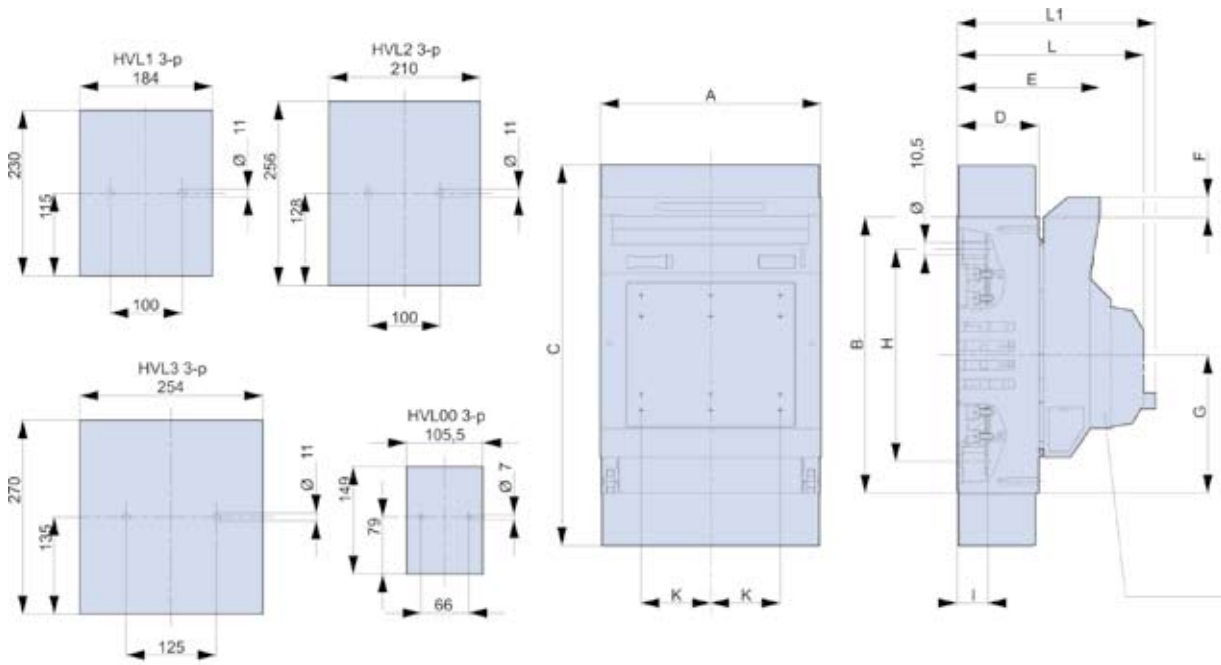
Typ	A	B	C	D	E	F	G	H	I
HVL 1 1-p	69	230	317	68	119	16,5	115	177	25
HVL 3 1-p	91	270	430	96	147	9	135	220,5	30,5

HVL 1i HVL3



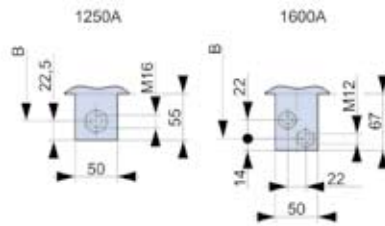
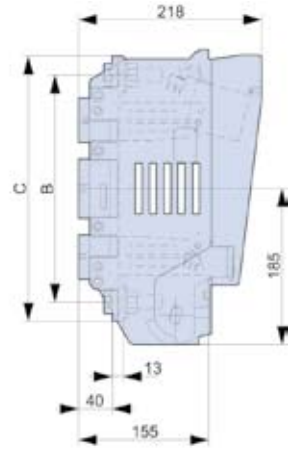
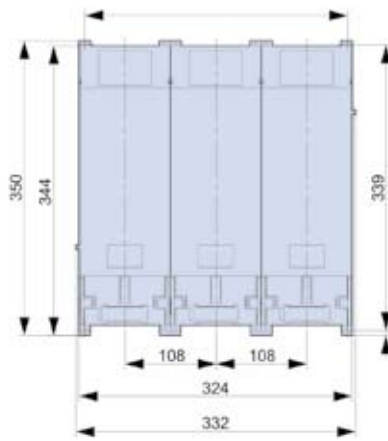
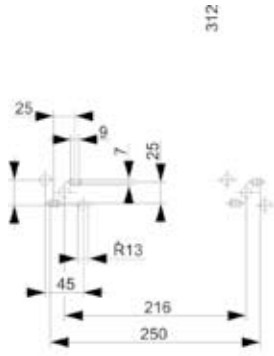
		C
1250A	270	315
1600A	311	339

HVL 4a-1-p



Typ	A	B	C	D	E	F	G	H	I	K	L	L1
HVL00 3-p	105,5	149	220	45	86	20,5	74,5	120	17	33	116	126
HVL1 3-p	184	230	317	68	119	16,5	115	177	25	58	149	159
HVL2 3-p	210	256	397	81	133	16,5	128	205	25	66	163	173
HVL3 3-p	254	270	430	96	147	9	135	220,5	30,5	82	177	187

HVL100 - 1,2,3,3-p



		C
1250A	270	315
1600A	311	339

HVL - 4a-3-p