

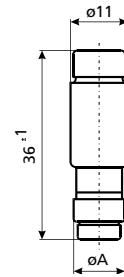
Rastalni ulošci D0

Tehnički podaci

Nazivni napon U_n	400 V a.c., 250 V d.c.
Nazivna struja I_n	D01 2 - 16 A, D02 20 - 63 A, D03 80 - 100 A
Nazivna prekidna moć $1,1 U_n$	50 kA $\cos w = 0,1$ 8 kA d.c. $T = 15$ ms
Karakteristika taljenja	gG/gL
Standard	DIN EN 60269-1, IEC 60269-1:2005-04 (VDE 0636 Teil 10): 1999-11 DIN EN 60269-3, IEC 60269-3:2003 (VDE 0636 Teil 30): 1995-12 DIN EN 60269-3-1, IEC 60269-3-1: 2004-07 (VDE 0636 Teil 301): 1998-01 DIN VDE 0635/02.84

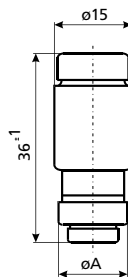
D01 gG/gL za osnovu E 14

I_n [A]	dimenzije $\varnothing A$
2	7,3
4	7,3
6	7,3
10	8,5
13	8,5
16	9,7



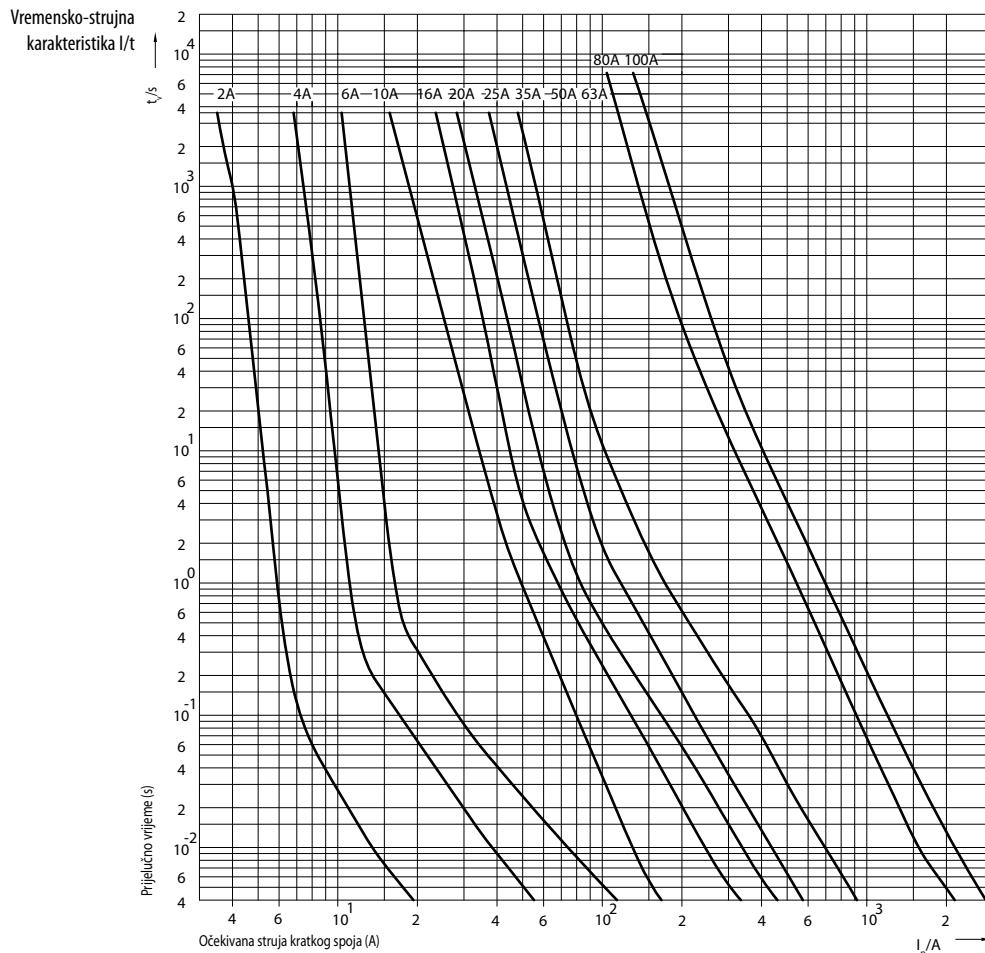
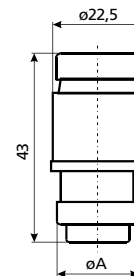
D02 gG/gL za osnovu E 18

I_n [A]	dimenzije $\varnothing A$
20	10,9
25	12,1
32	13,3
35	13,3
40	13,3
50	14,5
63	15,9

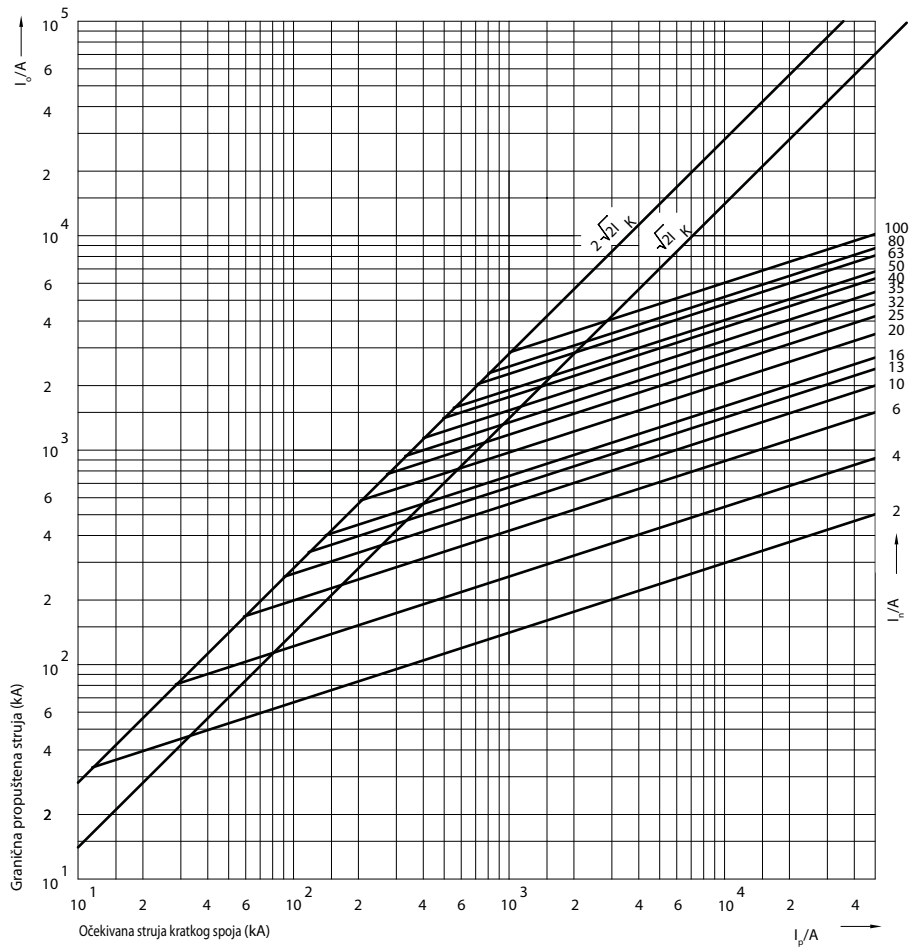


D03 gG/gL za osnovu M 30 x 2

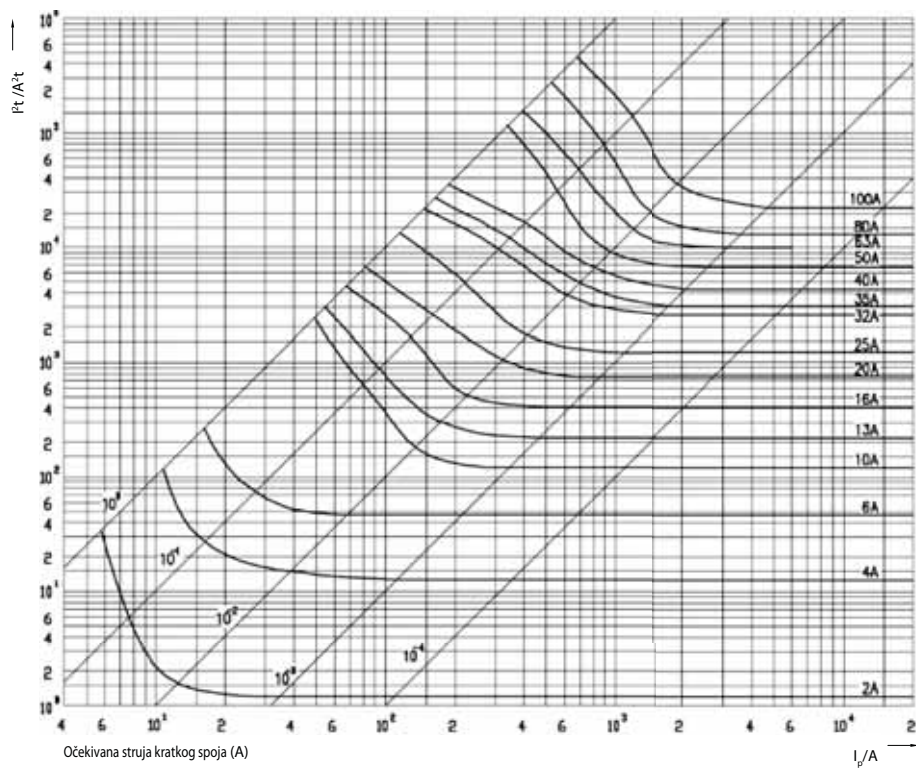
I_n [A]	dimenzije $\varnothing A$
80	21,4
100	21,4



Karakteristika
granične propuštene
struje I²t



Digram I²t karakteristik



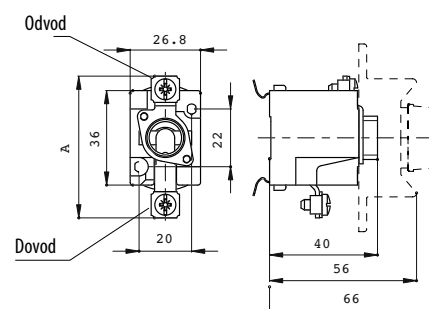
Keramične osnove osigurača

Tehnički podaci

Nazivni napon U_n	400 V
Nazivna struja I_n	D01 16 A, D02 63 A
Presjek priključnih vodiča	D01 1 - 4 mm ² D02 1,5 - 25 mm ²
Priključne stezaljke	sa vijkom +- PZ
Standard	IEC 60269, EN 60269, DIN VDE 0636, SIST EN 60269

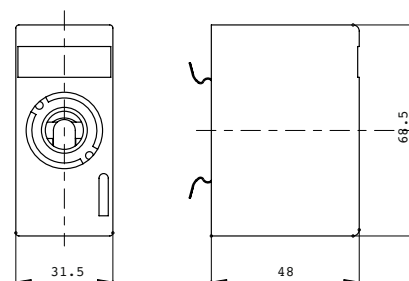
1-polne osnove DO

tip	priključci		presjek priključnih vodiča [mm ²]	dimenzije A [mm]
	odvod	dovod		
D01N - K			1,5 - 4	53
D01V - K			1,5 - 4	53
D02N - K			2,5 - 25	57
D02V - K			2,5 - 25	57
D02N M5 - K			2,5 - 25	57
D02V M5 - K			2,5 - 25	57
D01N			1,5 - 4	53
D01V			1,5 - 4	53
D02N			2,5 - 25	57
D02V			2,5 - 25	57
D02N M5			2,5 - 25	57
D02V M5			2,5 - 25	57



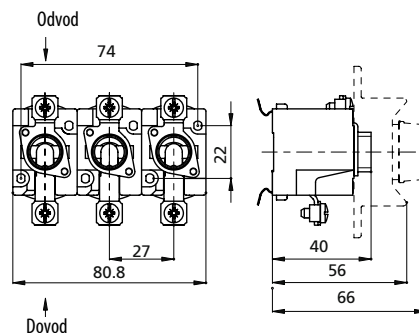
1-polne osnove DO - U

tip	priključci		presjek priključnih vodiča [mm ²]
	odvod	dovod	
D01 U			1,5 - 4
D02 U			2,5 - 25

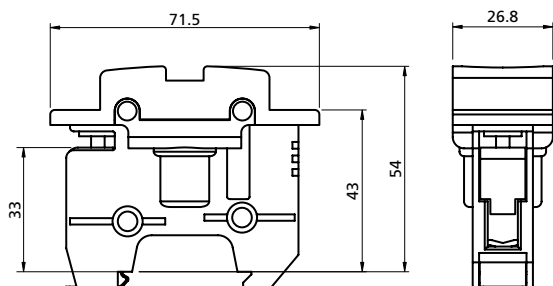


3-polne osnove DO

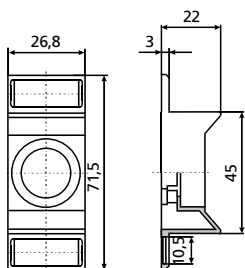
tip	priključci		presjek priključnih vodiča [mm ²]	dimenzije A [mm]
	odvod	dovod		
D01N/3 - K			1,5 - 4	53
D01V/3 - K			1,5 - 4	53
D02N/3 - K			2,5 - 25	57
D02V/3 - K			2,5 - 25	57
D02N/3 M5 - K			2,5 - 25	57
D02V/3 M5 - K			2,5 - 25	57
D01N/3			1,5 - 4	53
D01V/3			1,5 - 4	53
D02N/3			2,5 - 25	57
D02V/3			2,5 - 25	57
D02N/3 M5			2,5 - 25	57
D02V/3 M5			2,5 - 25	57



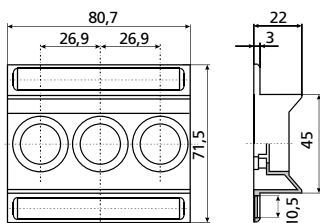
Plastične osnove osigurača PPD01 i PPD02



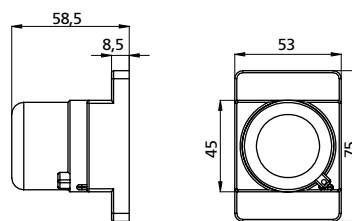
Zaštitni poklopci



D01, D02



D01/3, D02/3

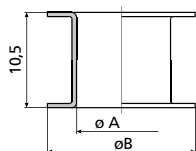


Zaštitni poklopac s brtvjenim nosačem osigurača za osnovu osigurača D01

Kalibarski prstenovi

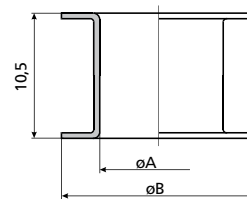
V D01 za osnovu E 14

I _n [A]	dimenzije	
	ØA	ØB
2	7,9	12
4	7,9	12
6	7,9	12
10	9,1	12



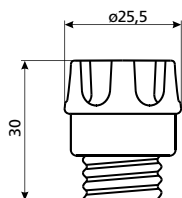
V D02 za osnovu E 18

I _n [A]	dimenzije	
	ØA	ØB
2*	7,9	16,6
4*	7,9	16,6
6*	7,9	16,6
10*	9,1	16,6
16*	10,3	16,6
20	11,5	16,6
25	12,7	16,6
35	13,9	16,6
50	15,1	16,6

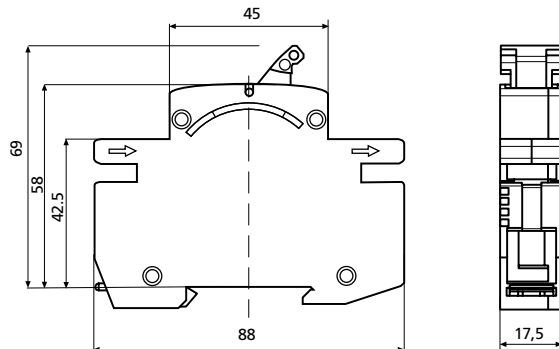


*Za upotrebu rastalnih uložaka D01 i osnova osigurača D02.

Kape D0



Sklopka - rastavljač s osiguračem VLD01

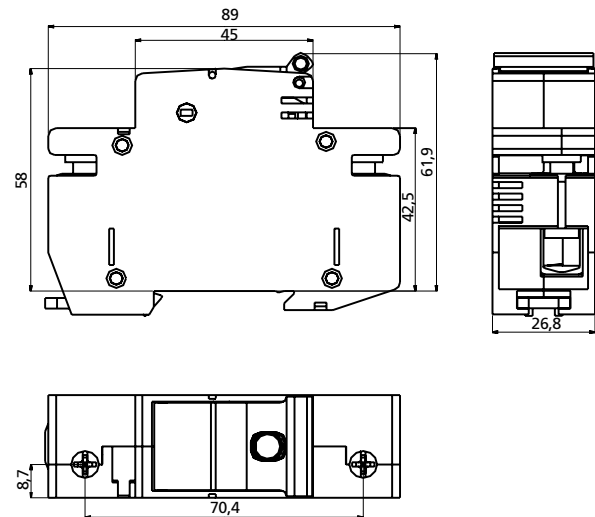

Tehnički podaci:

Nazivni napon U_n	230 V, 230/400 V, 400 V a.c.
Nazivna struja I_n	2-6 A, 10 A, 16 A
Nazivna frekvencija f_n	45-62 Hz
Kategorija upotrebe	AC22
Mehanički vijek	10.000 ciklusa
Električni vijek	5.000 ciklusa
Broj polova	1p, 1p+N, 2p, 3p, 3p+N
Standard	VDE 0638, DIN 43880
Priključne stezaljke	25 mm ²

Sklopka - rastavljač-osigurač STVD02

Tehnički podaci:

Standard	VDE 0638 EN 60 947-3, DIN VDE 0113, DIN VDE 0110
Broj polova	1p, 1p+N, 2p, 3p, 3p+N
Nazivni napon	230/400 V a.c., 110 V (2p) d.c.
Nazivna prekidna moć	50 kA
Nazivna izolacijska napetost	400 V
Nazivna impulzna tvrdoća izolacije	8000 V
Kategorija upotrebe po DIN VDE 0638	AC 22(63 A), AC 23(35 A), DC 22 (63 A)
Kategorija upotrebe po DIN E 60 947-3	
Mehanički vijek	5.000 ciklusa
Električni vijek	300 ciklusa
Temperatura okoline	-5°C to +40°C
Vlaga zraka	90%
Stupanj zaštite	IP 00 u skladu s DIN 40 050
Priključna stezaljka	do 35 mm ² (mногоžilni vodič) sa vijkom +/-
Mogućnost plombiranja	U uključenom i isključenom stanju



Pomoćna sklopka STV

Tehnički podaci:

Nazivna struja I_n	AC12 6 A kod 230 Va.c. DC12 1 A kod 110 V =
Nazivna uvjetna struja kratkog spoja	1 kA kod 20 A rastalnog uložka
Standard	EN 62019

