

---

Stegne 7, 1000 Ljubljana Slovenija  
Tel: +386 1 511 10 95, Fax: +386 1 511 30 79 web: [www.exor-eti.si](http://www.exor-eti.si),  
e-mail: [eplan@exor-eti.si](mailto:eplan@exor-eti.si)

## *Navodila za uvoz baze proizvodov*

# **ePLAN electric P8**

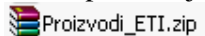
*rev. 1.0*



e želite uvoziti bazo proizvodov želenega proizvajalca v EPLAN Electric P8 je potrebno narediti naslednje:

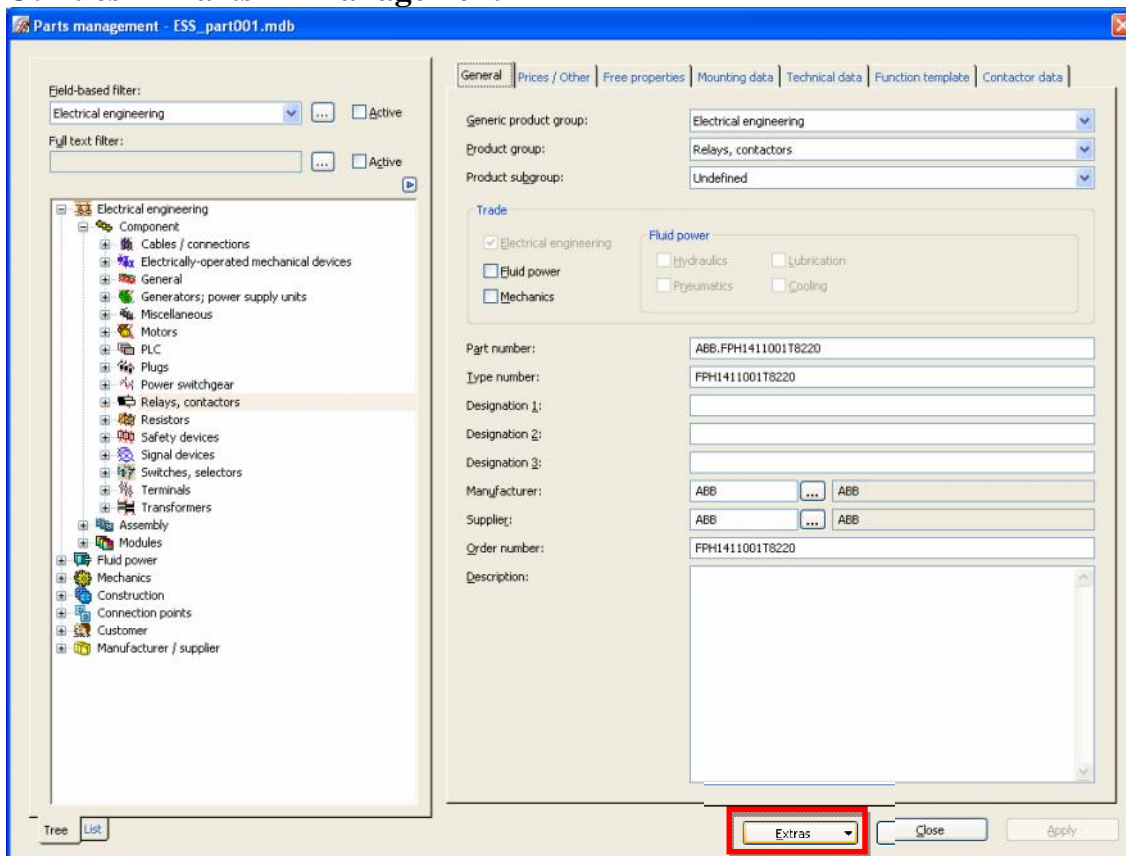
1) Razširi se <ime datoteke>.zip na želeno mesto Vašega PC-ja.

V tem primeru je to baza proizvodov proizvajalca ETI.



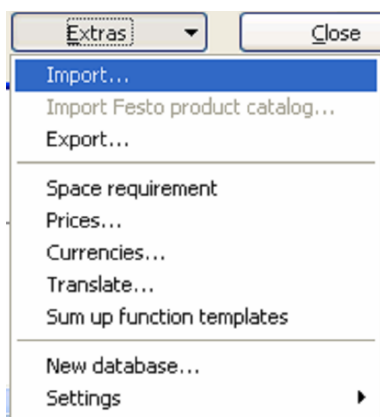
2) Zažene se EPLAN Electric P8 ter se postavimo v *Parts Management* ( e želite, da se vaša baza ne nahaja v obstoje i bazi glejte 6) to ko te predloge)

## Utilities Parts Management



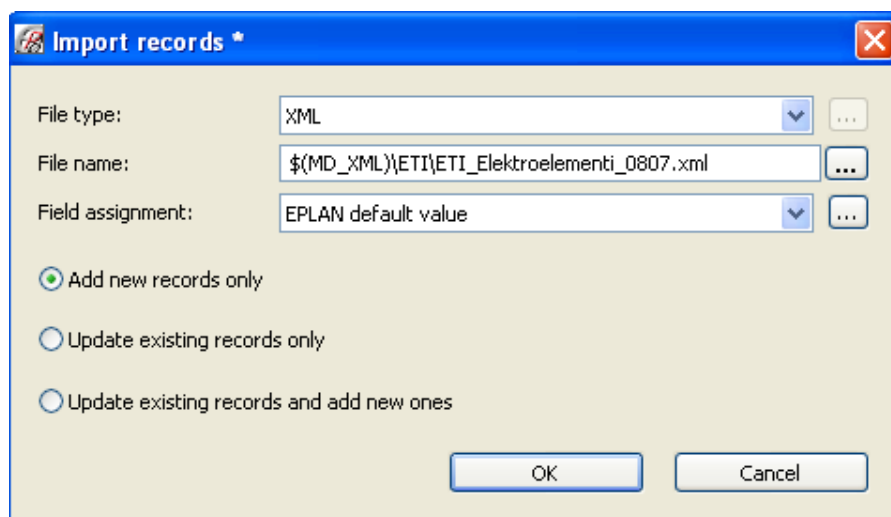
(Slika 1)

3) V oknu *Parts Management* (Slika 1) kliknemo gumb **Extras** ter izberemo opcijo **Import** (Slika 2)



(Slika 2)

4) V oknu *Import records* (Slika 3) se izbere baza, ki jo želimo uvoziti na na in kot prikazuje slika.



(Slika 3)

Vse datoteke na <ftp://ftp.exor-eti.si/> so v XML formatu, zato je potrebno pod **File type** izbrati XML format, pod **File name** pa izberemo razširjeno datoteko (glej to ko 1).

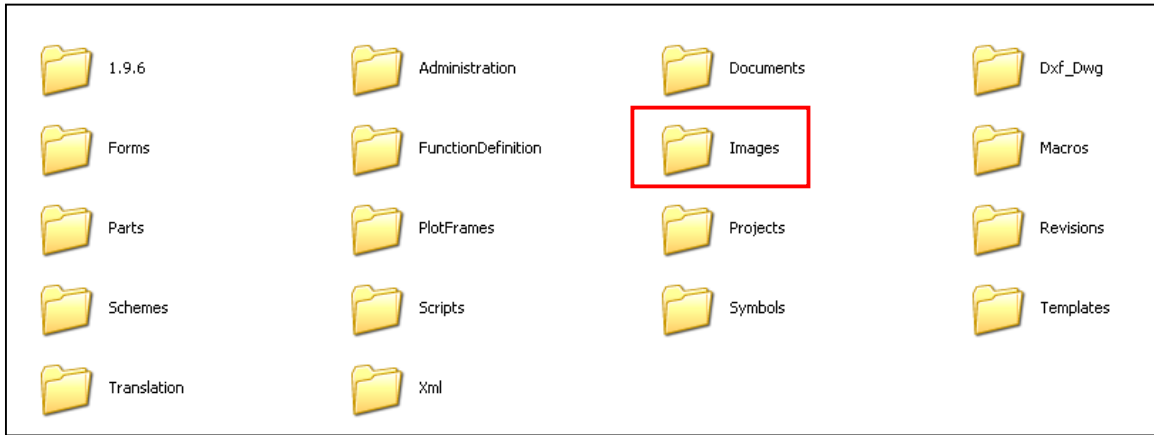
5) e so se v razširjeni datoteki nahajali tudi makroji, slike... potem moramo skopirati mape na primerno lokacijo.

e si pogledamo na našem primeru:

V bazi ETI so makroji (macros ETI) in slike (images ETI), ki jih skopiramo v mapo kjer imamo inštaliran EPLAN P8.

Mapa za slike se bo nahajala na: EPLANP8 **Images** (Slika 4) **"Vaša mapa"**(v našem primeru je to EXORETI na Sliki 5) **ETI** (Slika 6; POZOR: te mape ne kreiramo ampak jo kopiramo iz naše datoteke, ki smo jo razširili (images ETI))

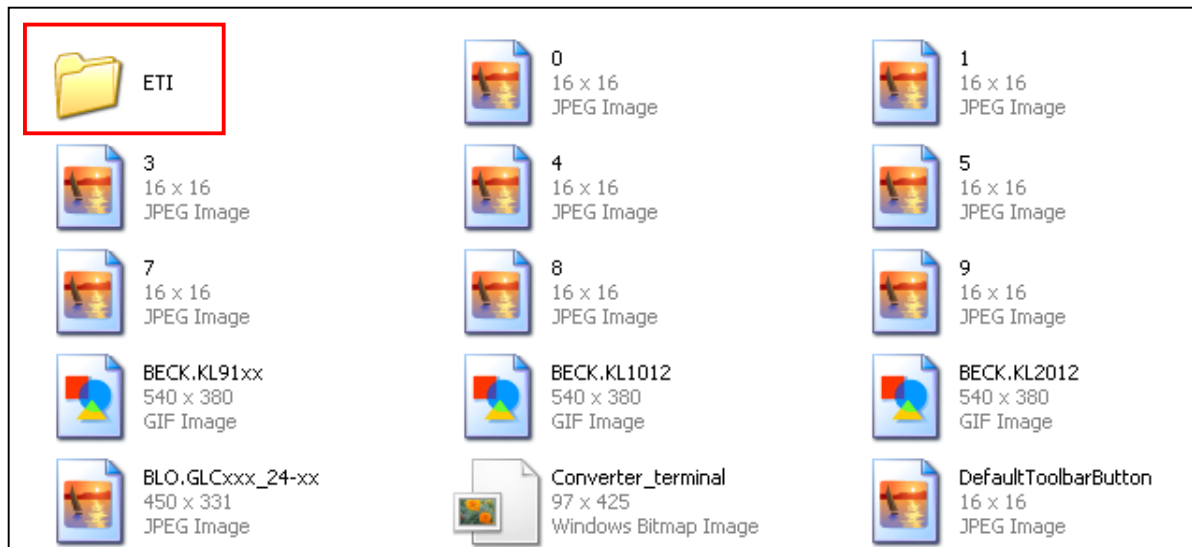
Za makroje bi naredili podobno samo da bi jih skopirali na drugo lokacijo:  
EPLANP8 Macros "Vaša mapa" ETI



(Slika 4)



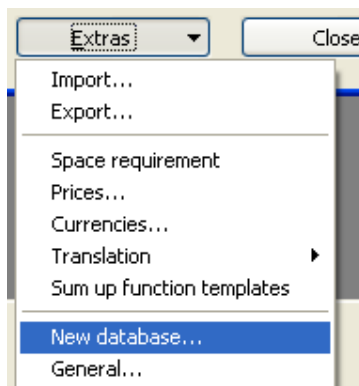
(Slika 5)



(Slika 6)

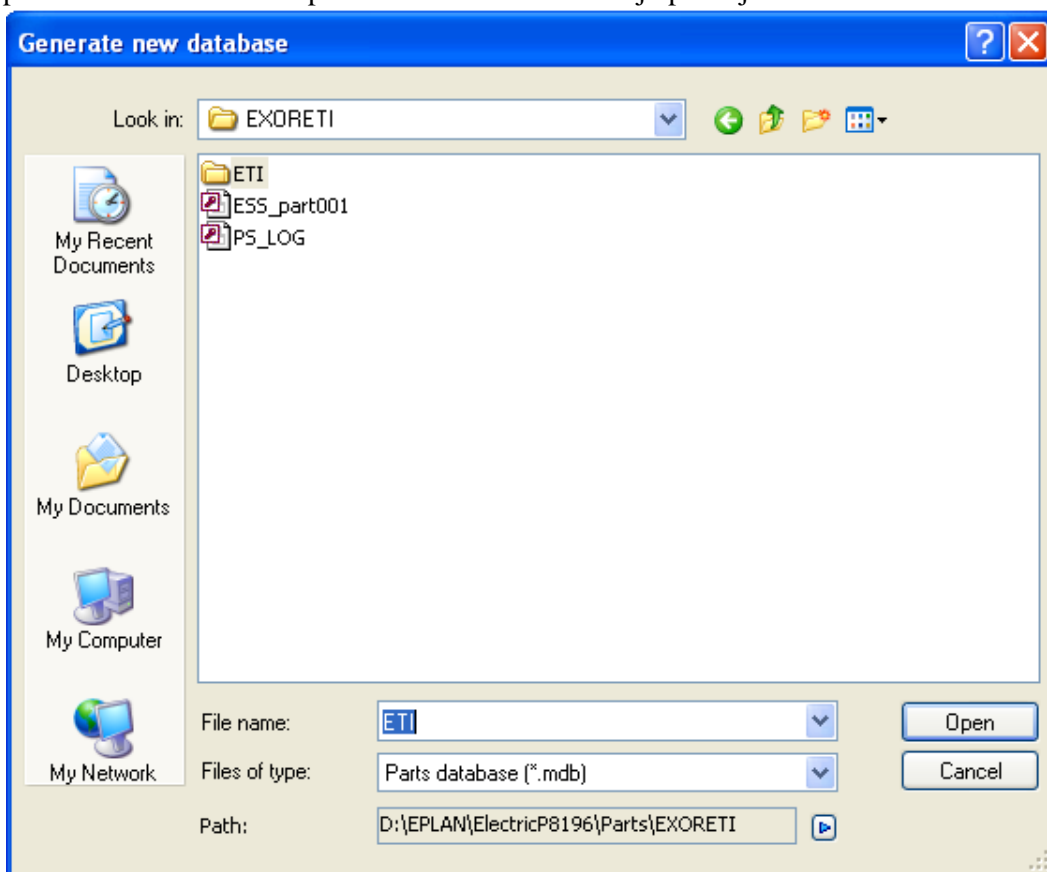
## 6) Kreiranje nove baze

Novo bazo kreiramo tako, da gremo na **Utilities Parts Management Extras New database** (Slika 7).



(Slika 7)

Napišemo ime nove baze in pa lahko si izberemo lokacijo po želji.



(Slika 8)

---

Za vsa vprašanja nas kontaktirajte po elektronski pošti [eplan@exor-eti.si](mailto:eplan@exor-eti.si) ali na tel. št. **+386 1 511 30 12** ali **+386 1 511 30 13** oz. mob. št. **+386 31 302 503**

Vaš **EPLAN** support